

Предмет торгов: право заключения договора переуступки прав и обязанностей арендатора по договору аренды земельного участка 50:13:0040232:104 площадью 9 000 кв.м., расположенного по адресу: Местоположение установлено относительно ориентира, расположенного в границах участка. Почтовый адрес ориентира: обл. Московская, р н Пушкинский, д. Зимогорье.



8(495)-221-70-04 invest@fondrt.ru

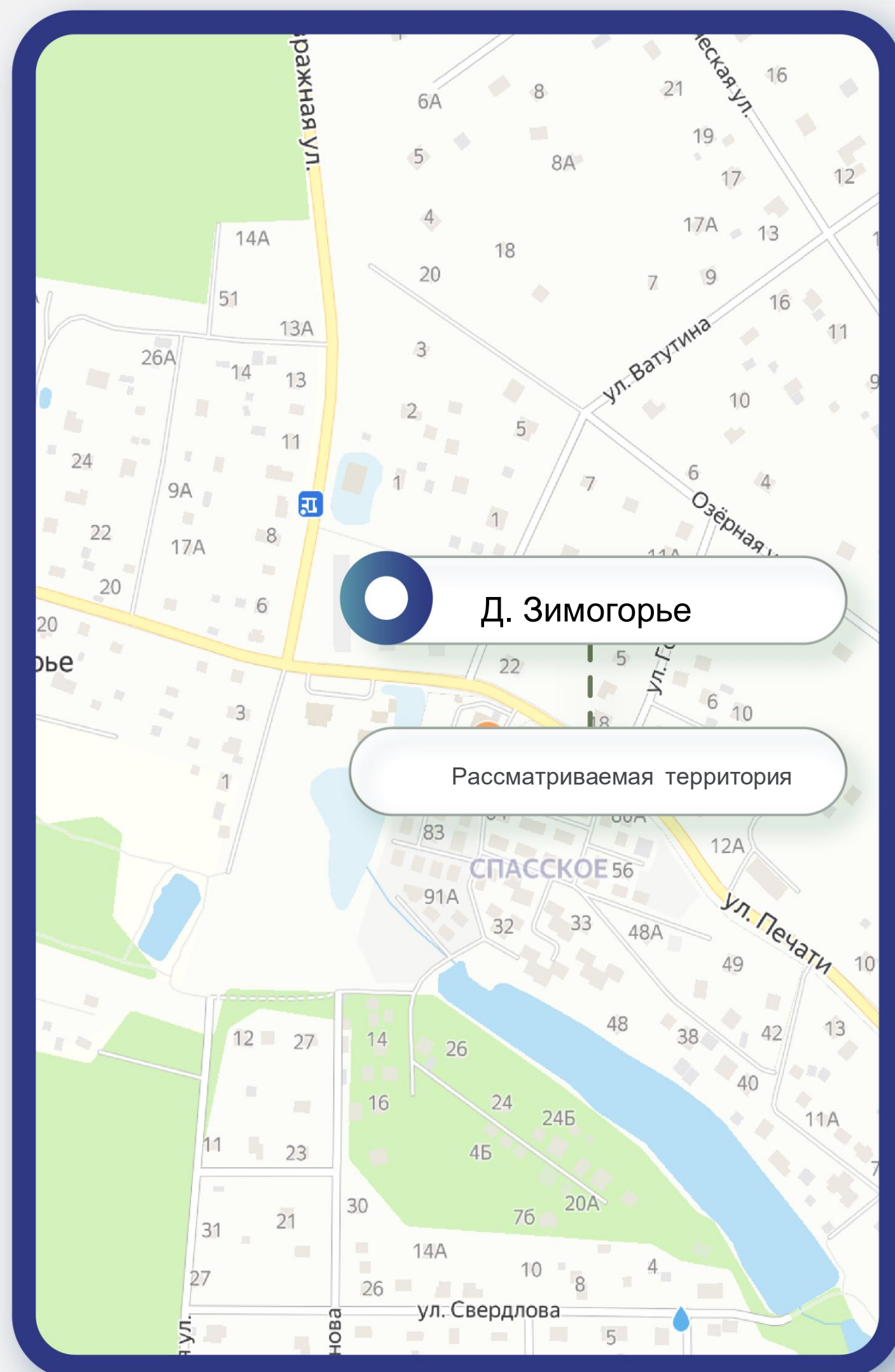


*Графические материалы не отражают фактическое состояние участка и являются презентационными материалами, разработанными на основании сведений, представленных застройщиком-банкротом

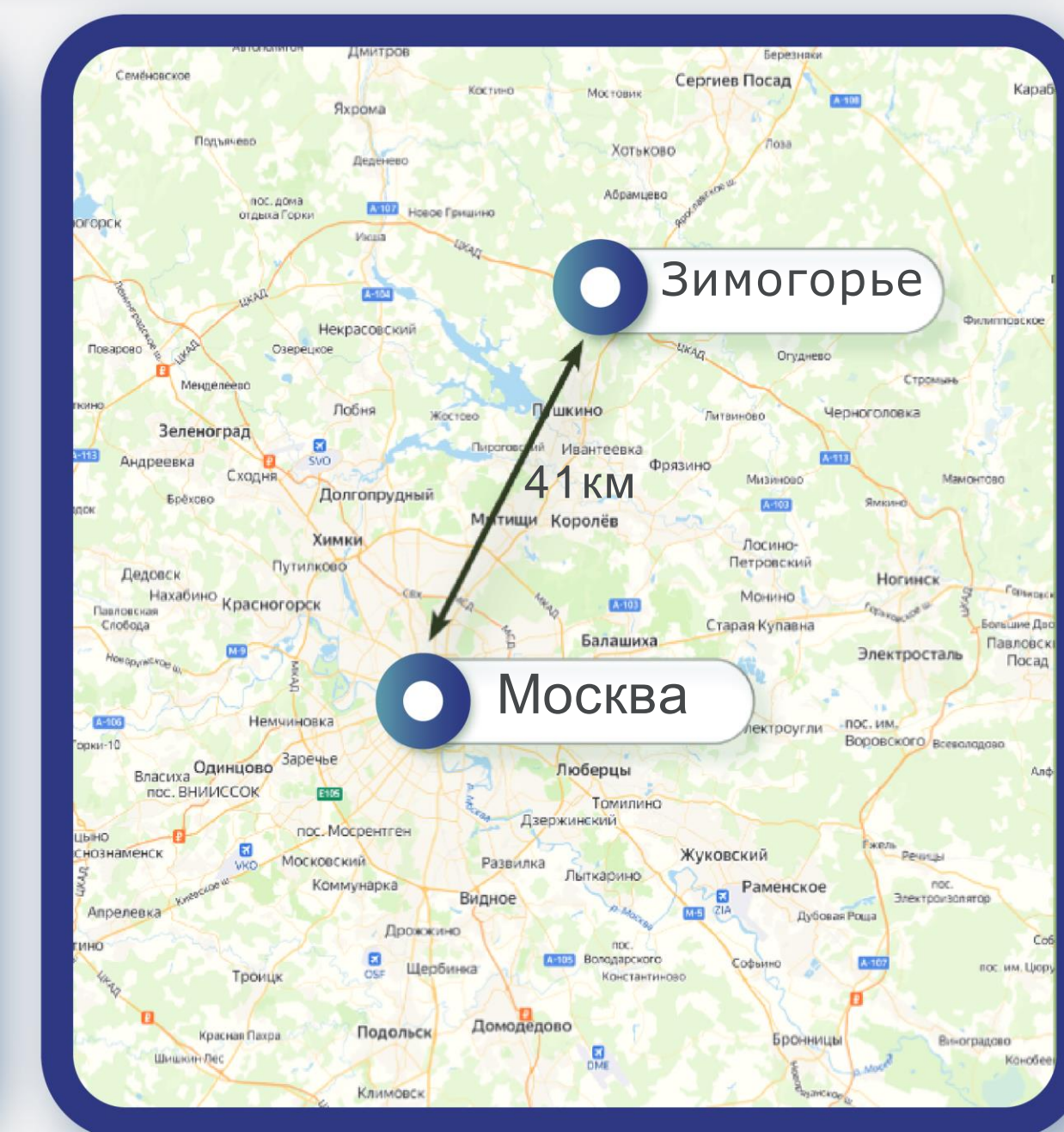
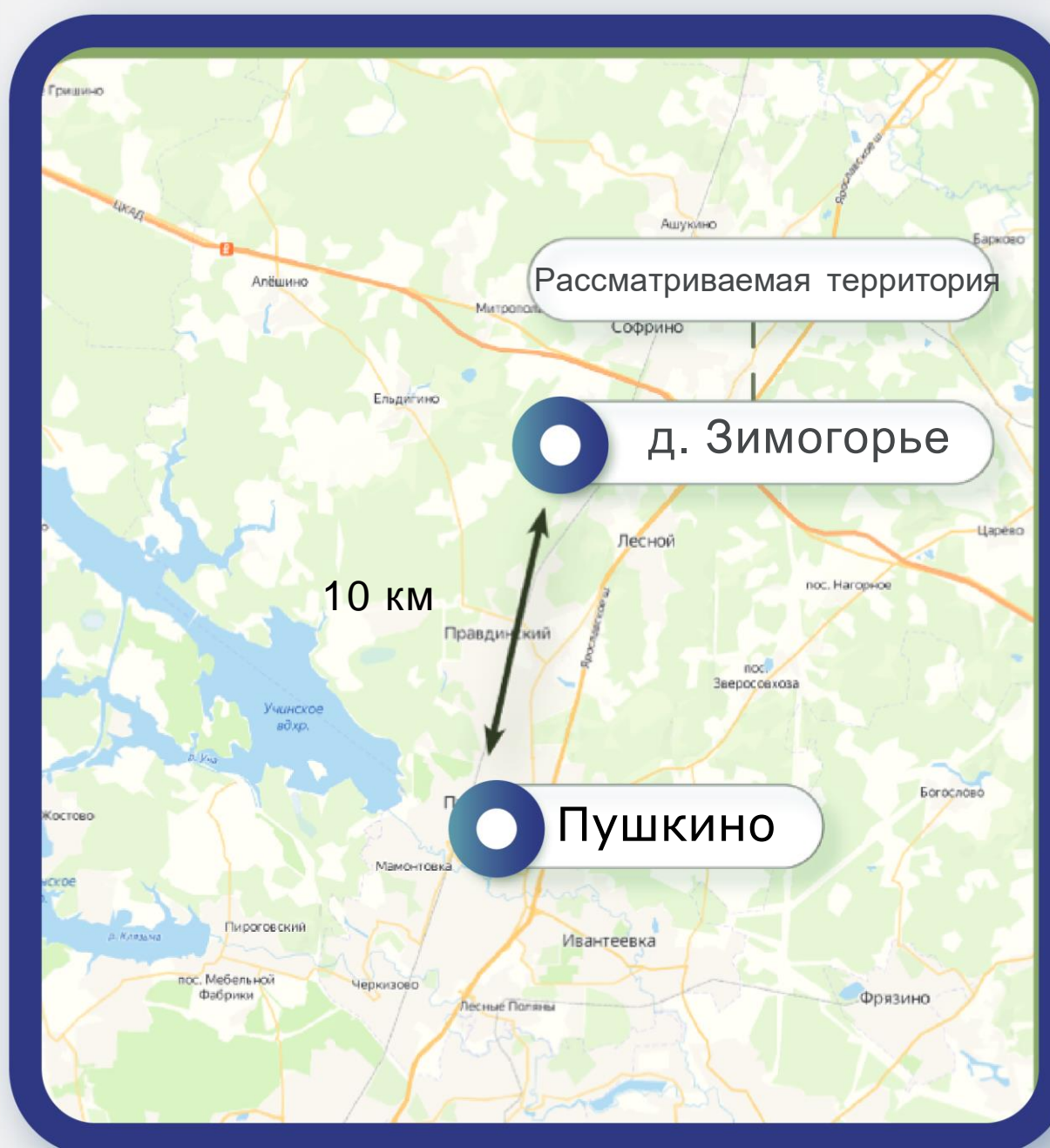
Схема расположения территории

8(495)-221-70-04

invest@fondrt.ru



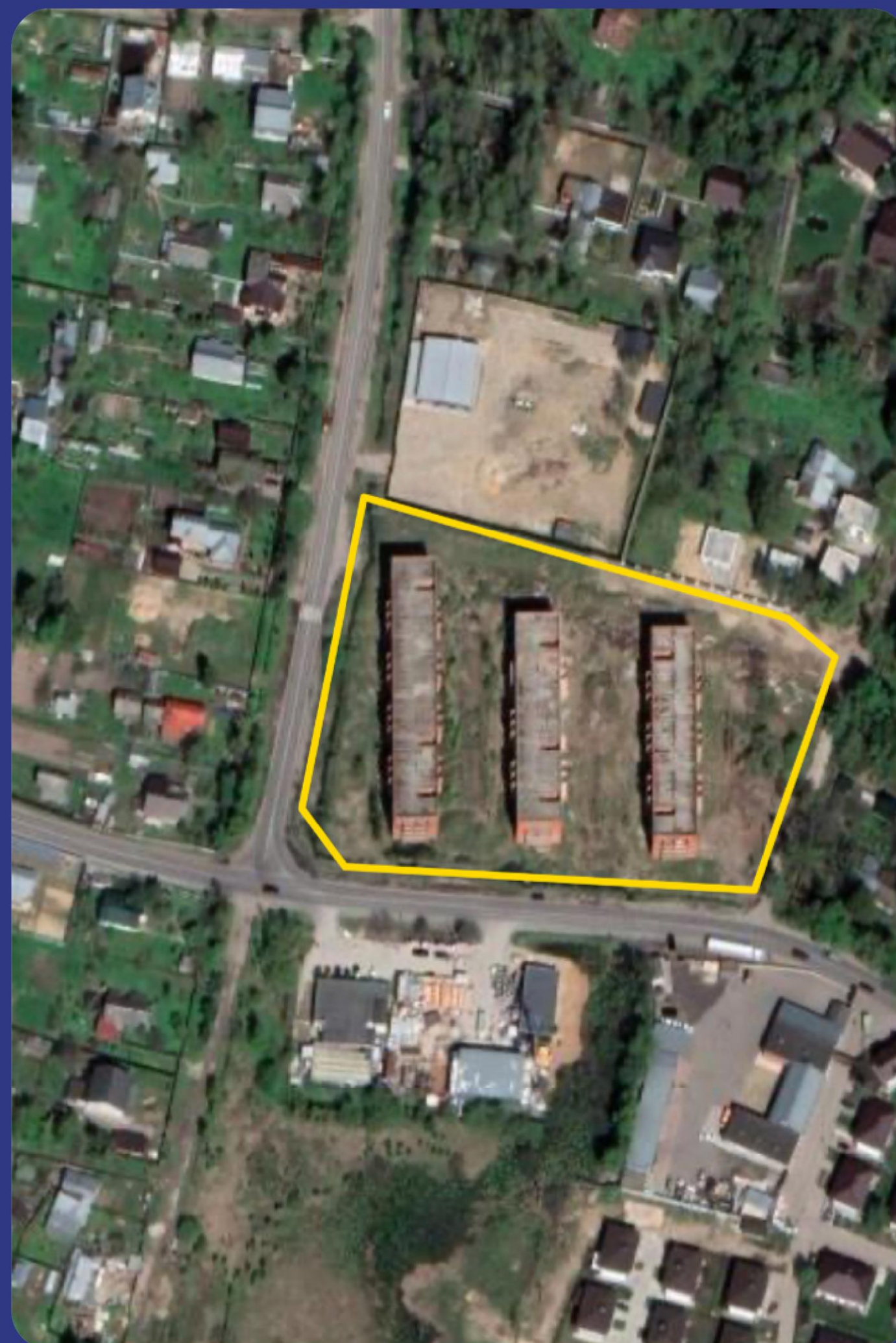
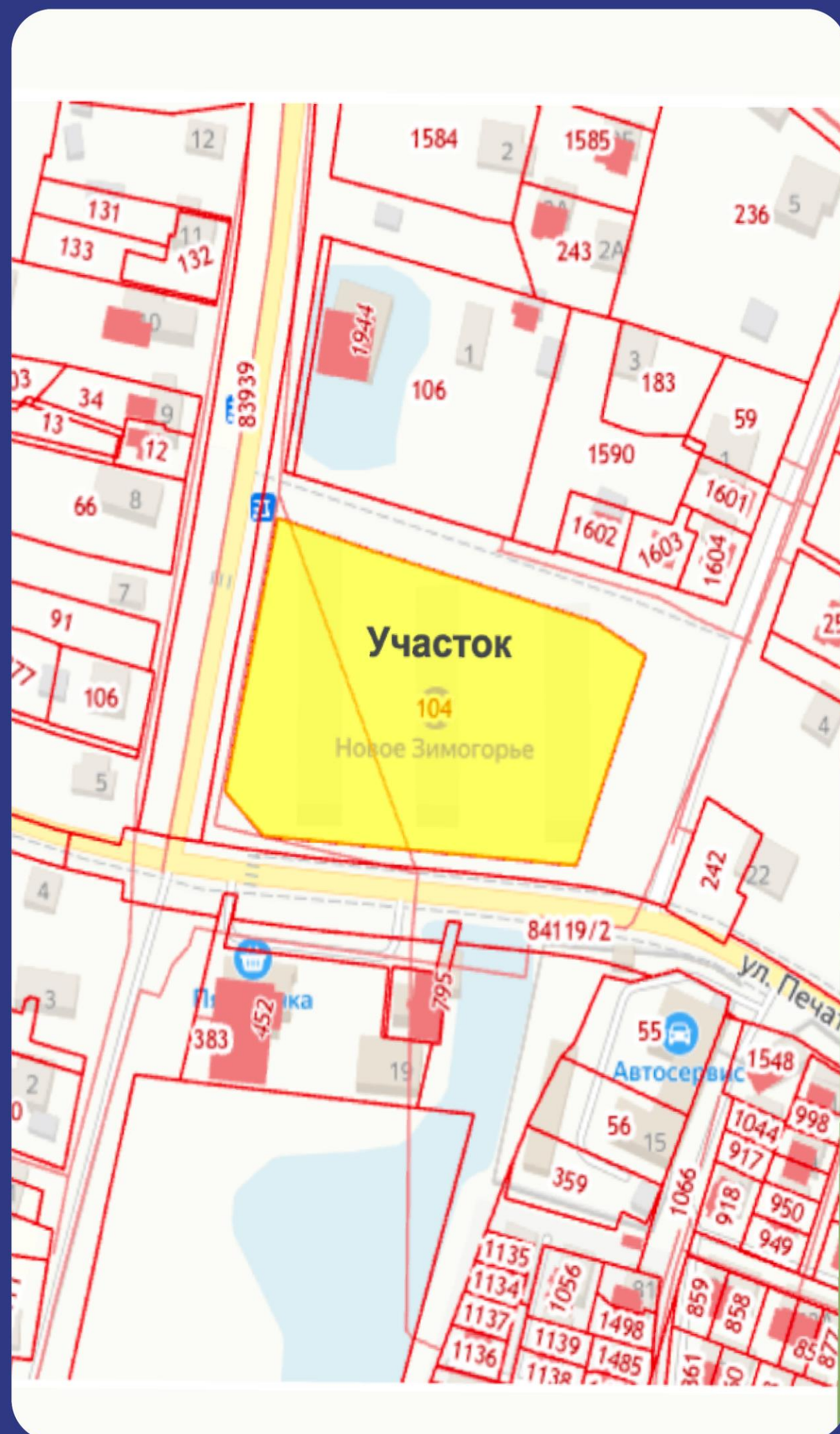
Зимогорье — деревня в Пушкинском районе Московской области России, входит в состав городского поселения Зеленоградский. Население — 68 чел. (2010). Расположена на севере Московской области, в центральной части Пушкинского района, примерно в 10 км к северу от центра города Пушкино и 25 км от Московской кольцевой автодороги. К деревне приписано садоводческое товарищество.



Характеристика земельного участка

8(495)-221-70-04

invest@fondrt.ru



Участок

Кадастровый номер	50:13:0040232:104
Общая площадь	9 000 м ²
Вид права	Аренда
Категории	Земли населенных пунктов
Вид разрешенного использования	Для малоэтажного строительства

Объект незавершенного строительства

Кадастровый номер	Не состоит на кадастровом учете
Общая площадь	10 757 м ²
Степень строительной готовности	К. 1 – 29% К. 2 – 26% К. 3 – 28%

Проектные характеристики объектов

8(495)-221-70-04

invest@fondrt.ru



	Дом 1	Дом 2	Дом 3
Строительный объем, куб.м	15 349	14 215	14 215

Общая площадь, кв.м	3 864,96	3 431,2	3 431,1
---------------------	----------	---------	---------

Общая площадь квартир, кв.м	1 881	1 881	1 881
-----------------------------	-------	-------	-------

Количество квартир, шт	-	-	-
------------------------	---	---	---

Этажность	3	3	3
-----------	---	---	---



Градостроительный план
земельного участка



Разрешение на
строительство* Не действует

Документация предоставляется
по запросу



Начальная стоимость лота

70 375 000 рублей, в т.ч. НДС

с условием оплаты в рассрочку равными ежемесячными платежами в течение 1 года с первоначальным платежом в 30%



Размер задатка

4 926 250 рублей



Дата окончания приема заявок

27.09.2024



Дата проведения аукциона

27.09.2024



Ссылка на ЭТП

<https://www.roseltorg.ru/procedure/COM27062400074>



Телефон

8(495)-221-70-04

Доб. 61401