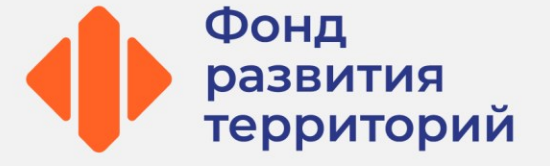


Предмет торгов: право заключения договора переуступки прав аренды на земельный участок площадью 3 500 кв. м, с кадастровым номером 50:02:0040110:63, расположенный по адресу: Местоположение установлено относительно ориентира, расположенного за пределами участка. Ориентир муниципальная стоянка. Участок находится примерно в 4 метрах, по направлению на запад от ориентира. Почтовый адрес ориентира: обл. Московская, р-н Лотошинский, п. Кировский.



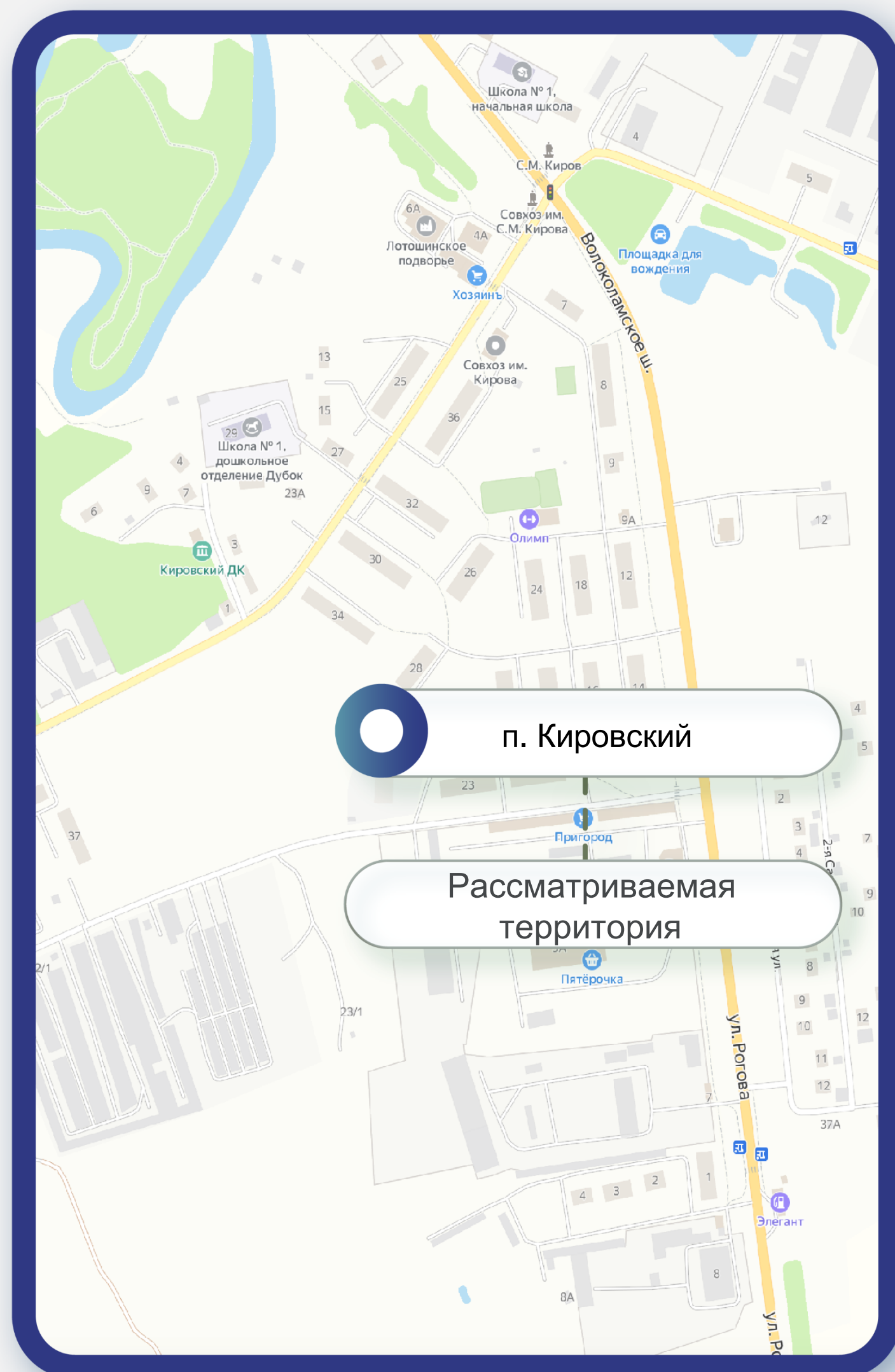
8(495)-221-70-04 invest@fondrt.ru



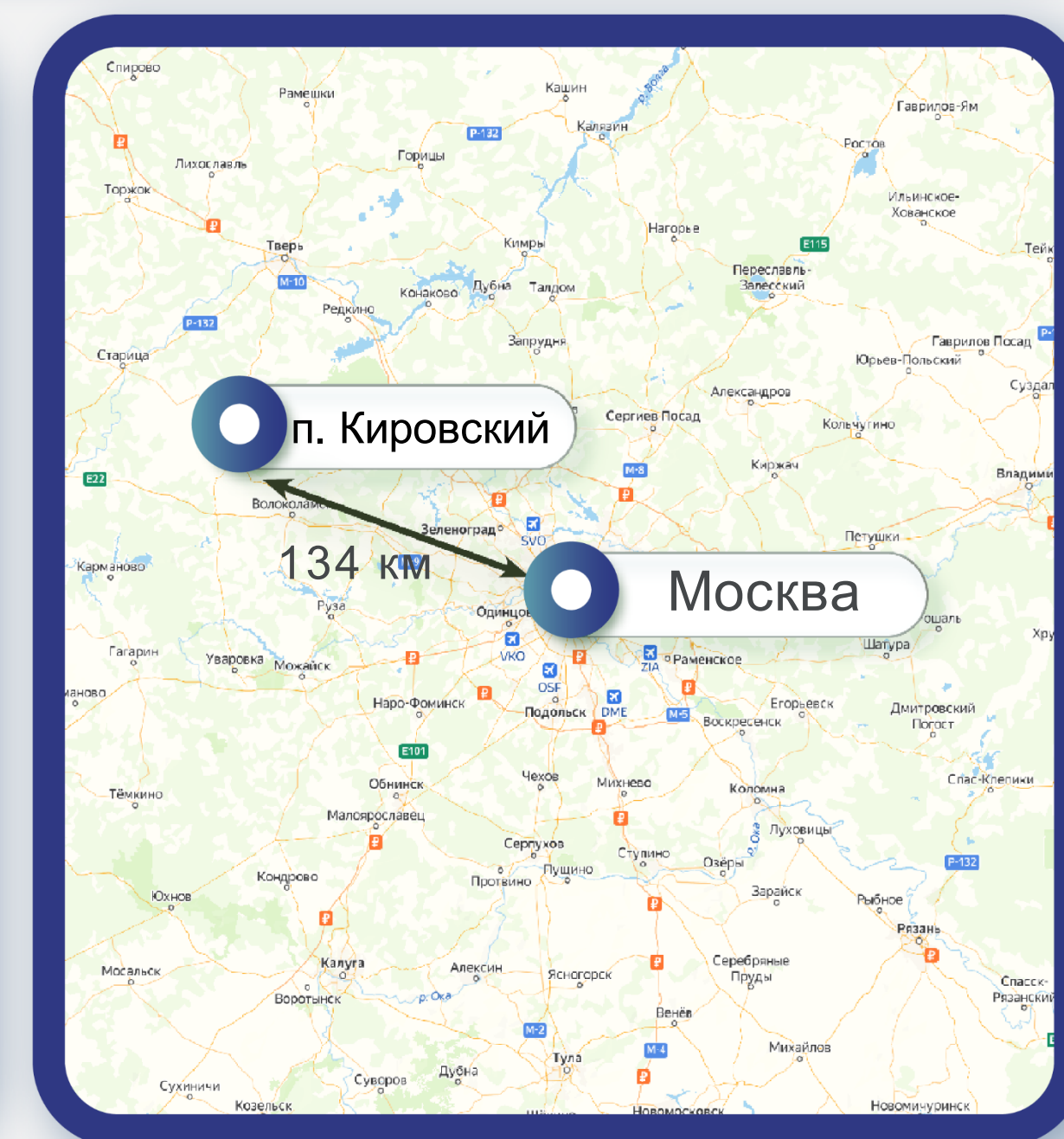
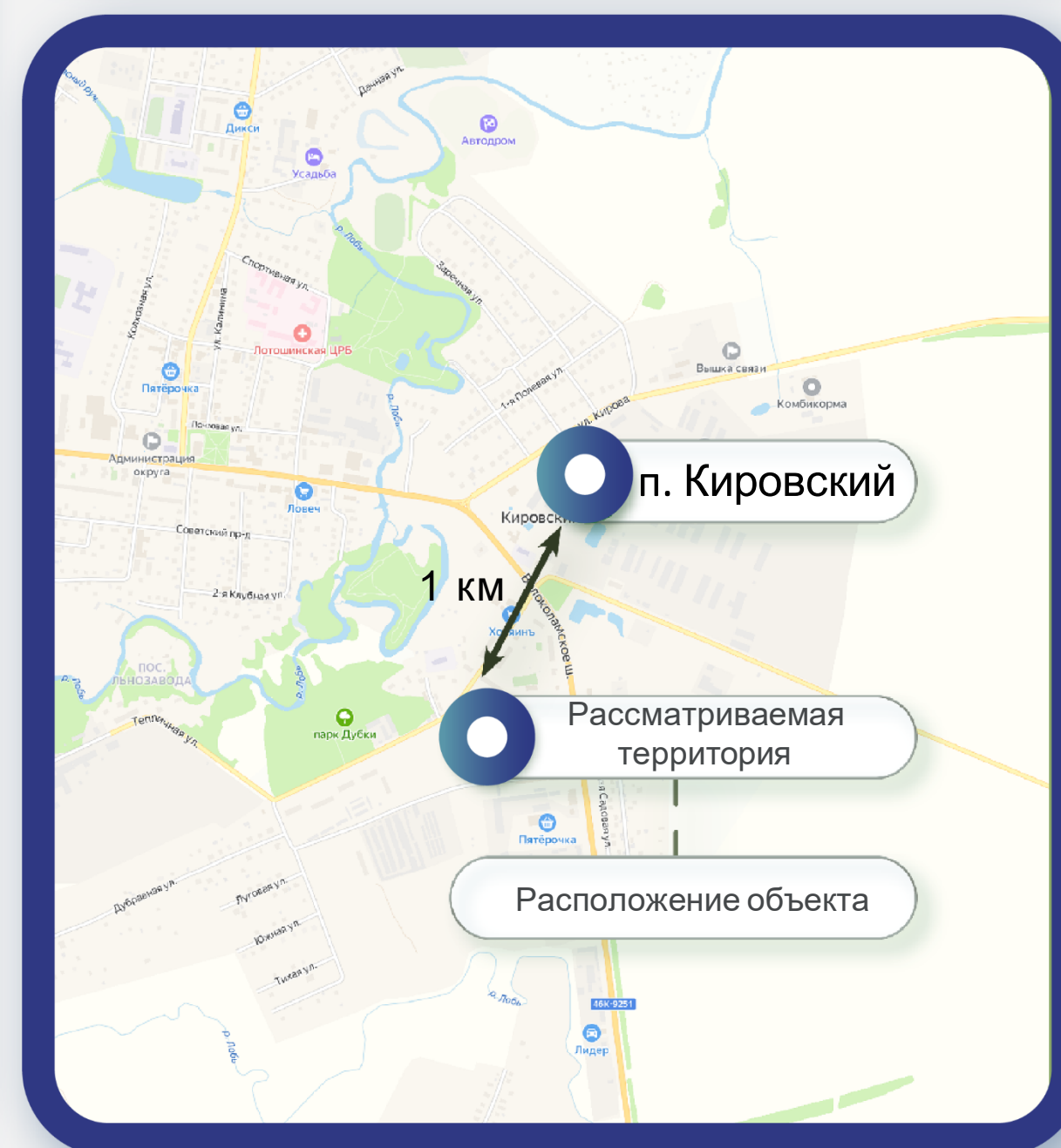
Схема расположения территории

8(495)-221-70-04

invest@fondrt.ru



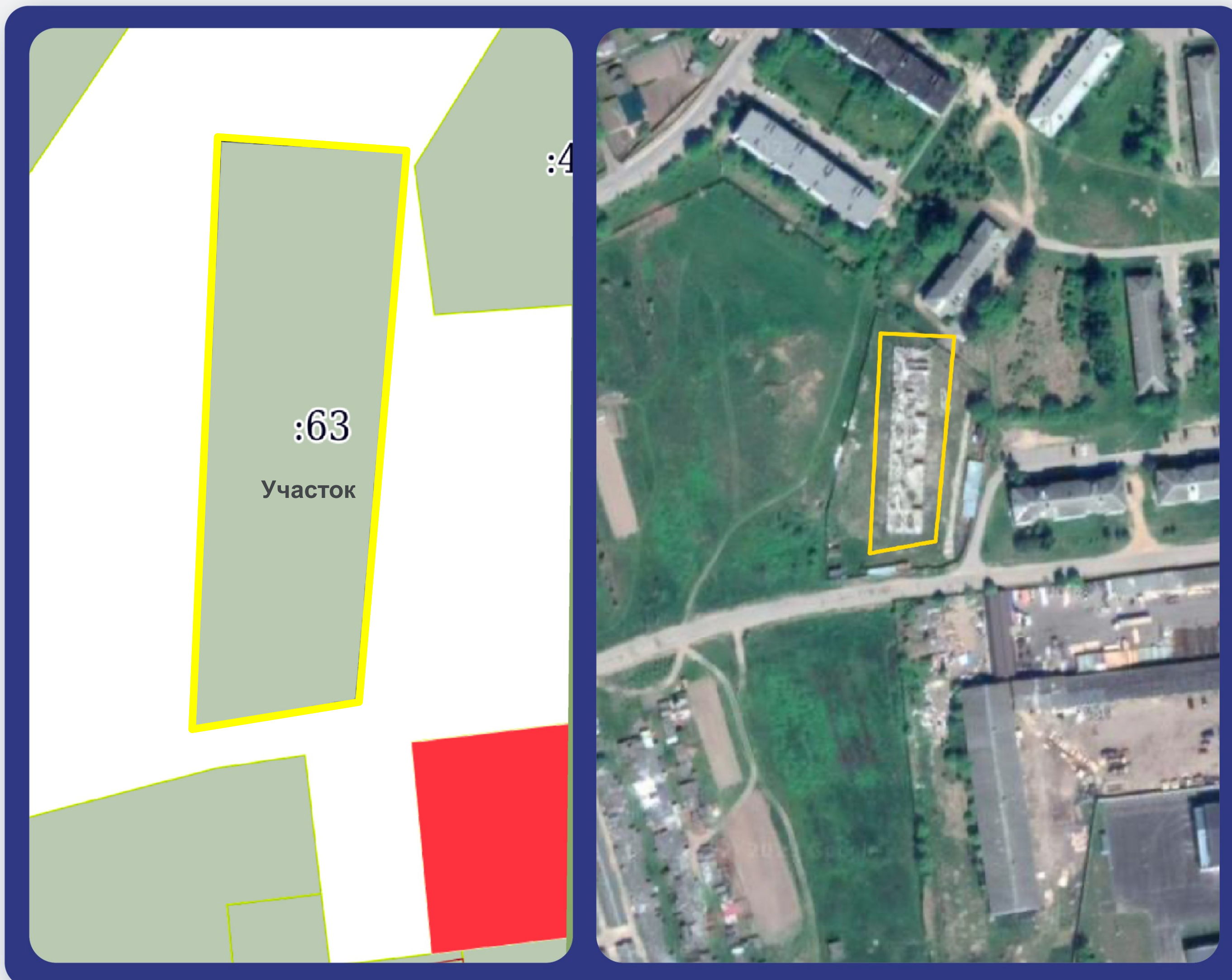
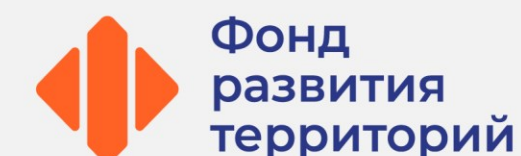
Кировский — посёлок в Лотошинском районе Московской области России. Относится к городскому поселению Лотошино, до реформы 2006 года относился к Кировскому сельскому округу. Население — 2334 чел. (2010). Образован как посёлок совхоза имени Кирова. В соответствии с постановлением Правительства Российской Федерации № 1408 от 21.12.1999 посёлку присвоено наименование *Кировский*. Детские сады, школы, аптеки, больницы располагаются на расстоянии от 0,3 до 2 км от Объекта.



Характеристики имущества

8(495)-221-70-04

invest@fondrt.ru



Земельный участок

Кадастровый номер	50:02:0040110:63
Общая площадь	3 500 м ²
Вид права	аренда
Категории	Земли населенных пунктов
Вид разрешенного использования	Малоэтажная многоквартирная застройка
Недостатки	Не обнаружено

Объект незавершенного строительства

Кадастровый номер	Не стоит на кадастровом учете
Общая площадь*	3 786,02 м ²

**согласно сведениям из проектной декларации*

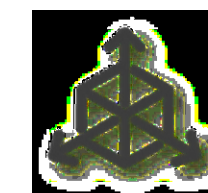
На данном слайде указаны предполагаемые характеристики объектов, публикуемые на основании документации застройщика-банкрота.

8(495)-221-70-04

invest@fondrt.ru



Строительный объем, куб.м



8 382,06

Общая площадь, кв.м



3 786,02

Общая площадь квартир, кв.м



2 690,77

Количество квартир, шт



48

Этажность



3

Документация*

**передана от застройщика-банкрота и не является предметом торгов*

8(495)-221-70-04

invest@fondrt.ru



**Разрешение на строительство
(действует до 30.01.2028)**

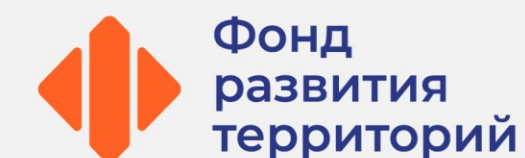


**Иная документация
предоставляется по запросу**

Информация о торгах

8(495)-221-70-04

invest@fondrt.ru



Начальная стоимость лота

12 020 000 рублей, в т.ч. НДС

Минимальная допускаемая цена

4 808 000 рублей, в т.ч. НДС



Размер задатка

601 000 рублей



Дата окончания приема заявок

22.05.2026



Дата проведения аукциона

29.05.2026



Ссылка на ЭТП

<https://www.roseltorg.ru/procedure/COM09042600051/1>



Телефон

8(495)-221-70-04

Доб. 62171

Механизм проведения торгов

1 
цена снижается
каждые 30 минут

2 
от двух и более
участников

3 
Торги завершаются
после последнего
предложения по цене

Как принять участие в аукционе?



1. Зарегистрироваться на площадке **АО «ЕЭТП»** ([ссылка](#)) и подать заявку на участие в соответствии с аукционной документацией.
2. По процедуре определена начальная цена, цена отсечения, график снижения цены и шаг аукциона.
3. При наличии двух и более заявок на участие в назначенный день открывается торговый зал для подачи ценовых предложений.
4. Начальная цена указывается в соответствии с графиком. Через указанный в извещении промежуток времени начальная цена будет поэтапно снижаться в соответствии с графиком снижения цены.
5. В любой момент времени любой участник процедуры может сделать шаг на повышение.
6. Другие участники процедуры, при желании купить объект, могут предложить цену выше, чем предложенная.
7. Торги завершатся когда после последнего предложения по цене не будет сделано ни одного ценового предложения. В этом случае победителем признается участник, предложивший наибольшую цену.