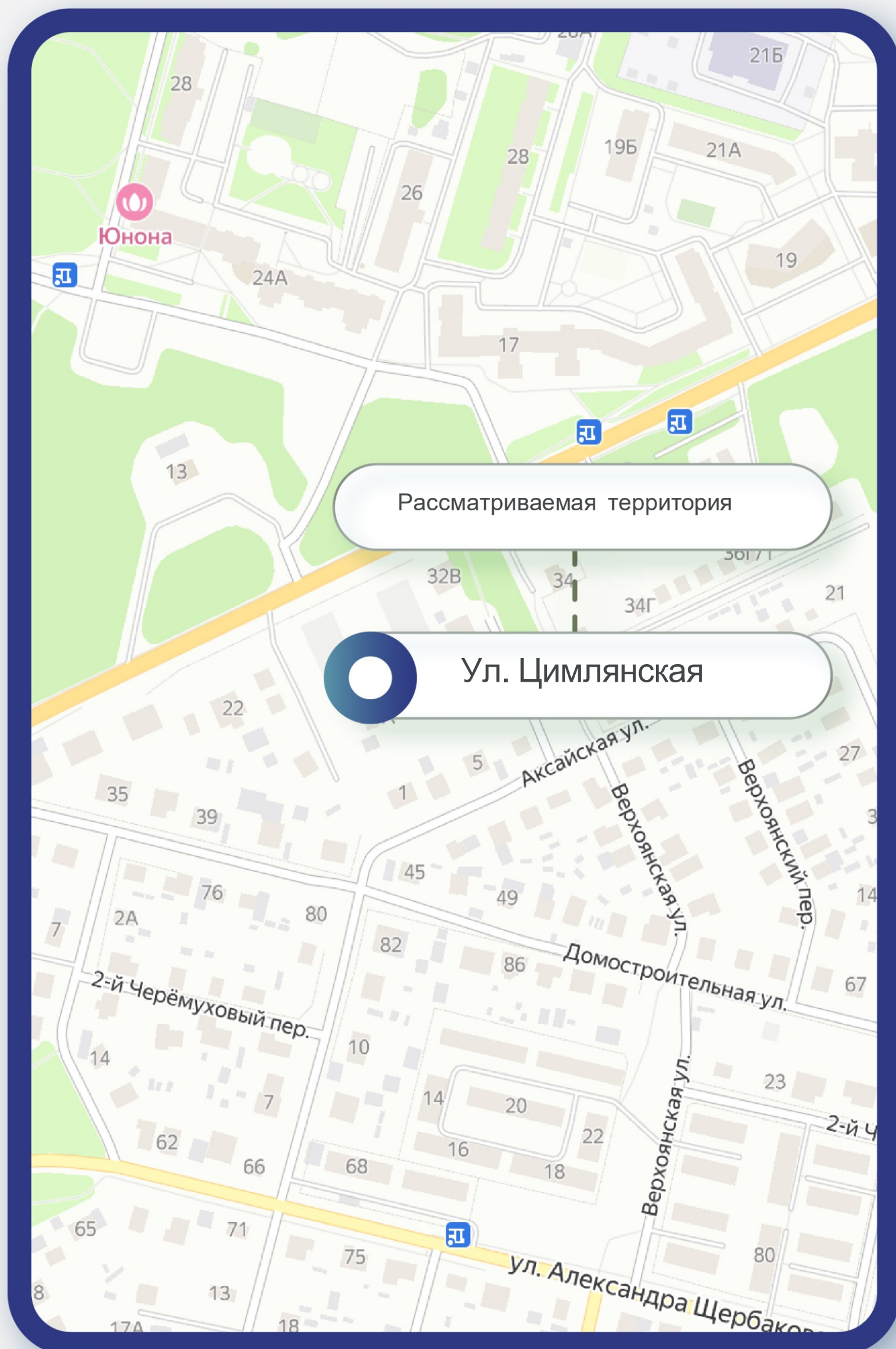
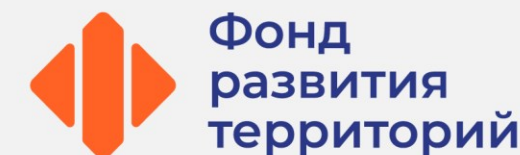


Предмет торгов: право заключения договора купли-продажи земельного участка площадью 3 600 кв.м, с кадастровым номером 59:01:3812350:76, расположенного по адресу: Пермский край, г. Пермь, Орджоникидзевский район, ул. Цимлянская, с находящимися на нем объектами незавершенного строительства с кадастровыми номерами: 59:01:3812350:213, 59:01:3812350:214

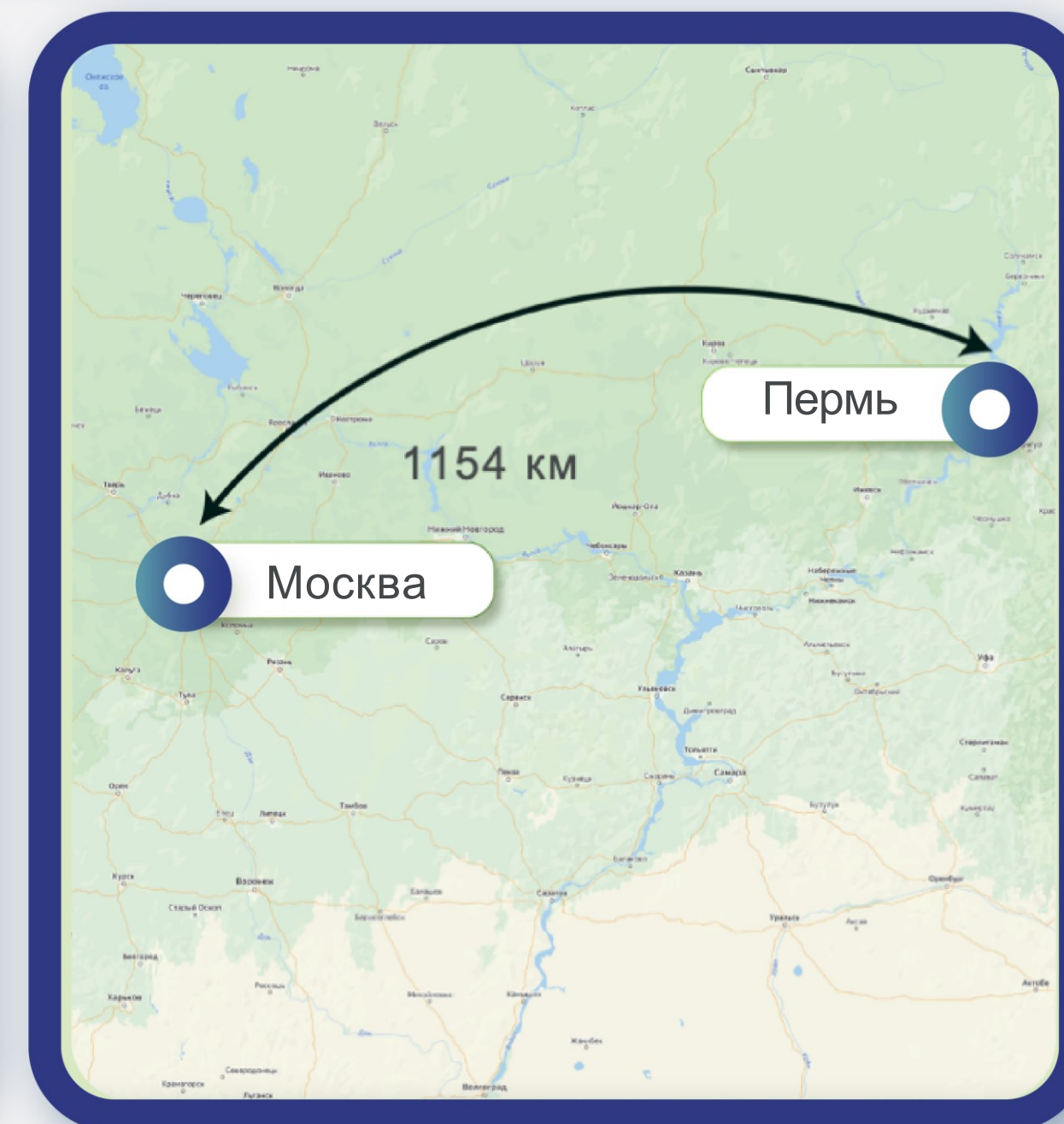


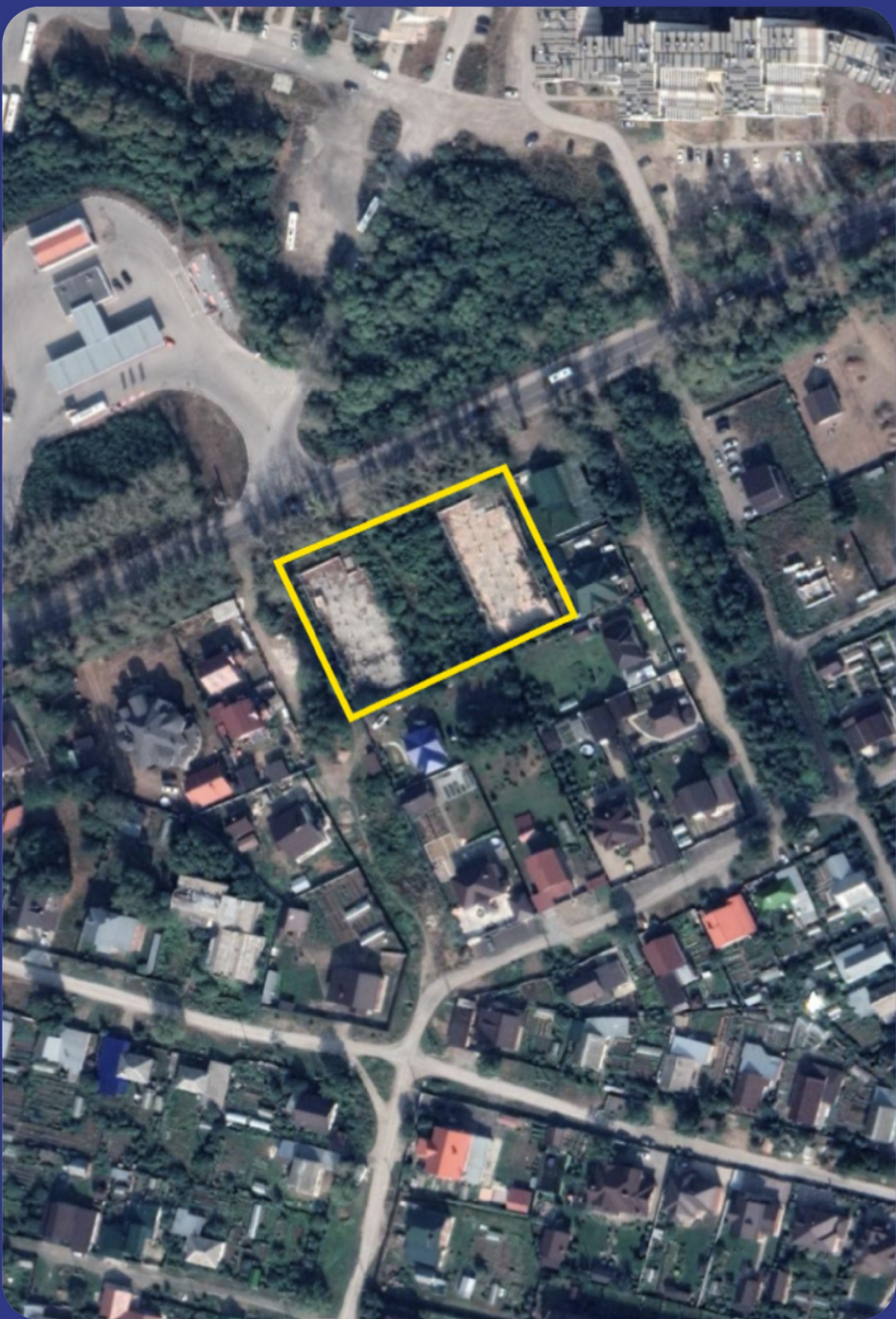
Схема расположения территории

8(495)-221-70-04 invest@fondrt.ru



Пермь — город на востоке европейской части России, в Предуралье, на берегах реки Камы, ниже впадения в неё реки Чусовой, административный центр Пермского края и Пермского района, транспортный узел на Транссибирской магистрали, речной порт, имеет статус города краевого значения и городского округа. Крупный многоотраслевой промышленный, научный и культурный центр Урала. Население — 1 034 002 человек. Город основан в 1723 году, в 1940—1957 годах назывался Мóлотов. В 1916 году в Перми был открыт первый на Урале университет. В 2020 году городу было присвоено звание «Город трудовой доблести».





Земельный участок

Кадастровый номер	59:01:3812350:76
Общая площадь	3 600 м²
Вид права	Собственность
Категории	Земли населенных пунктов
Вид разрешенного использования	Многоквартирные жилые дома

Объекты незавершенного строительства

Кадастровый номер 1	59:01:3812350:213
Кадастровый номер 2	59:01:3812350:214
Общая площадь	4 998,4 м²
Степень строительной готовности*	18 % по каждому ОНС

* Согласно сведениям из ЕГРН

На данном слайде указаны предполагаемые характеристики объектов, публикуемые на основании документации застройщика-банкрота.

8(495)-221-70-04 invest@fondrt.ru



16 842

Строительный объем, куб.м



4 998,4

Общая площадь, кв.м



3 787

Общая площадь квартир, кв.м



2

Количество зданий, шт



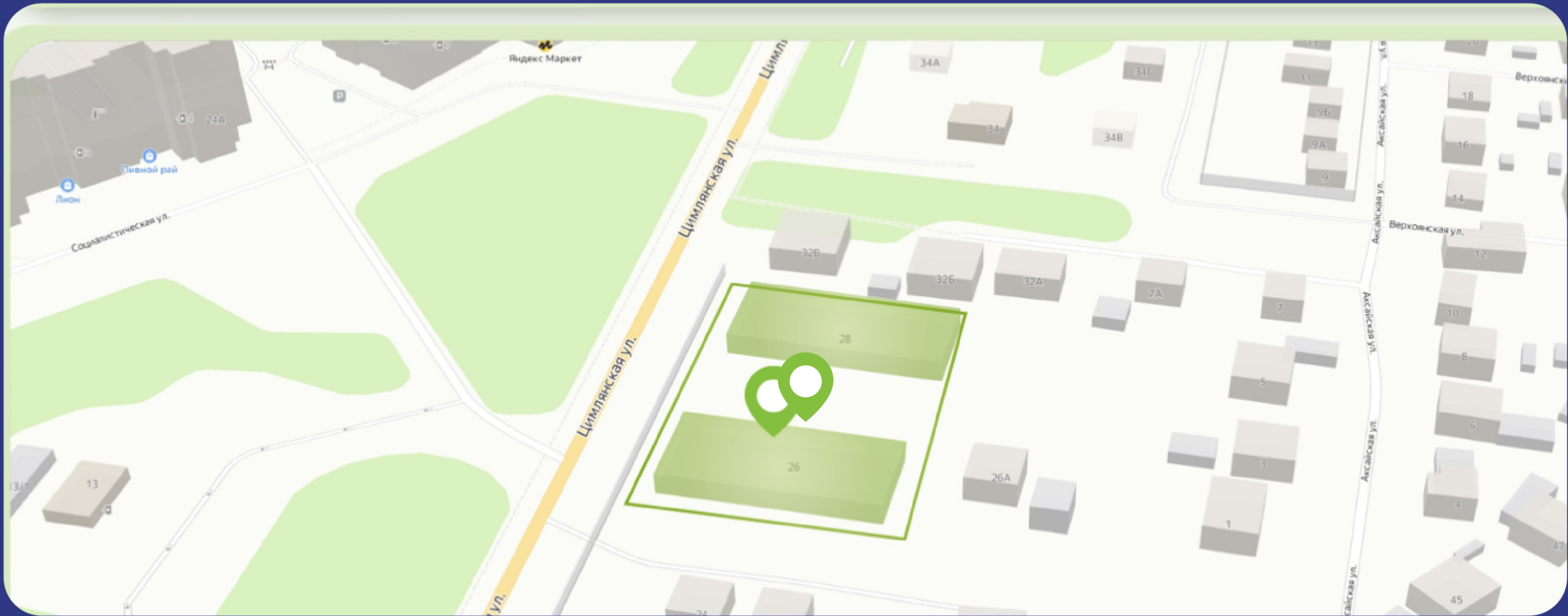
114

Количество квартир, шт



3

Этажность



Документация*

**передана от застройщика-банкрота и не является предметом торгов*

8(495)-221-70-04

invest@fondrt.ru



Разрешение на строительство
Действует до 23.04.2027



Градостроительный план
земельного участка

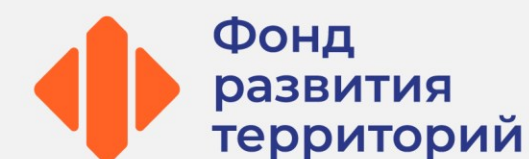


Иная документация
предоставляется по запросу

Информация о торгах

8(495)-221-70-04

invest@fondrt.ru



Начальная стоимость лота

83 226 632 рублей, в т.ч. НДС



Размер задатка

5 825 864,24 рублей



Дата окончания приема заявок

19.03.2026



Дата проведения аукциона

19.03.2026



Ссылка на ЭТП

<https://www.roseltorg.ru/procedure/COM16022600100/1>



Телефон

8(495)-221-70-04
доб. 62171