

Пермский край, п. Звездный, ул. Бабичева, д. 46



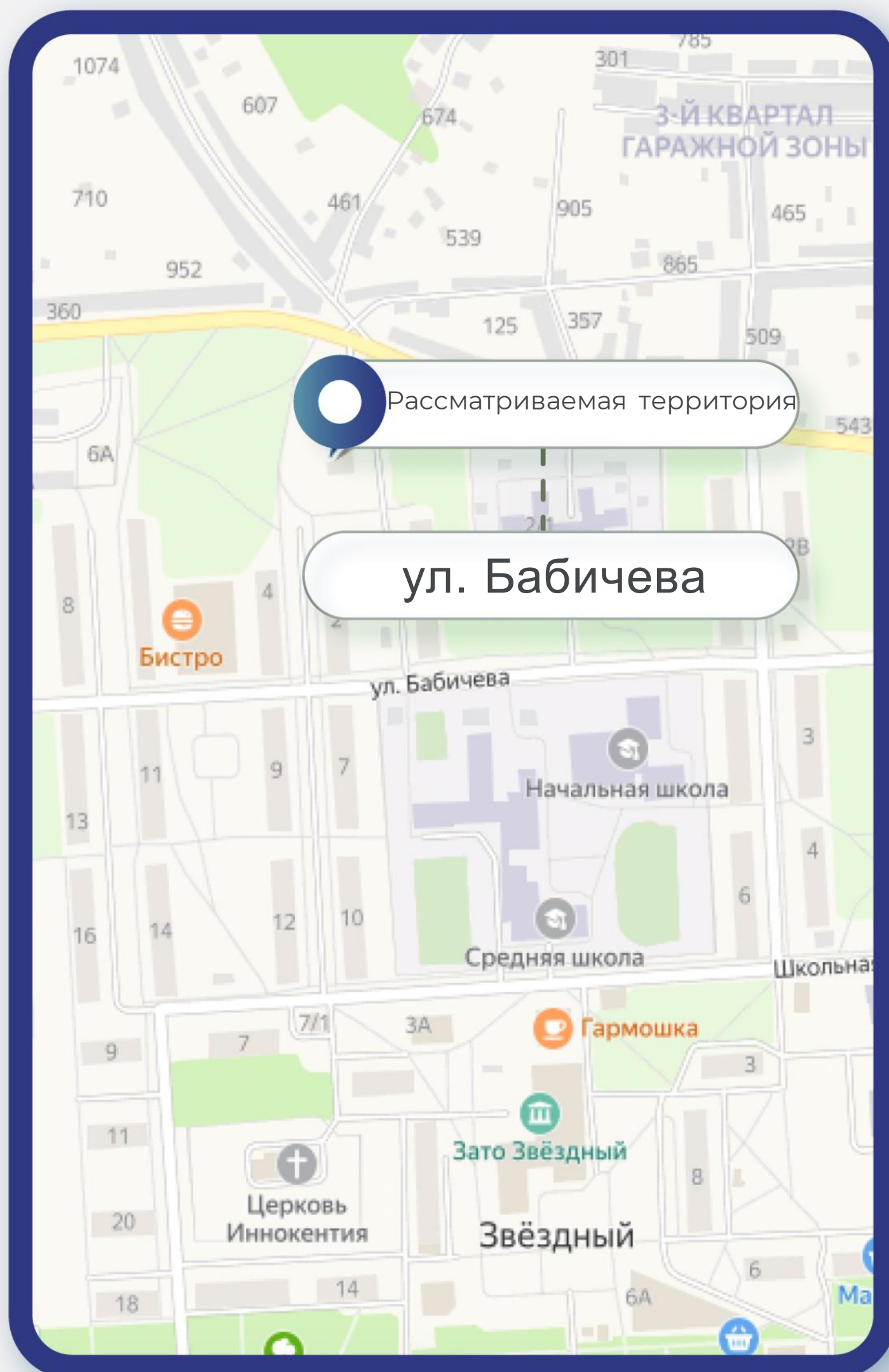
8(495)-221-70-04 invest@fondrt.ru



*Графические материалы не отражают фактическое состояние участка и являются презентационными материалами, разработанными на основании сведений, представленных застройщиком-банкротом

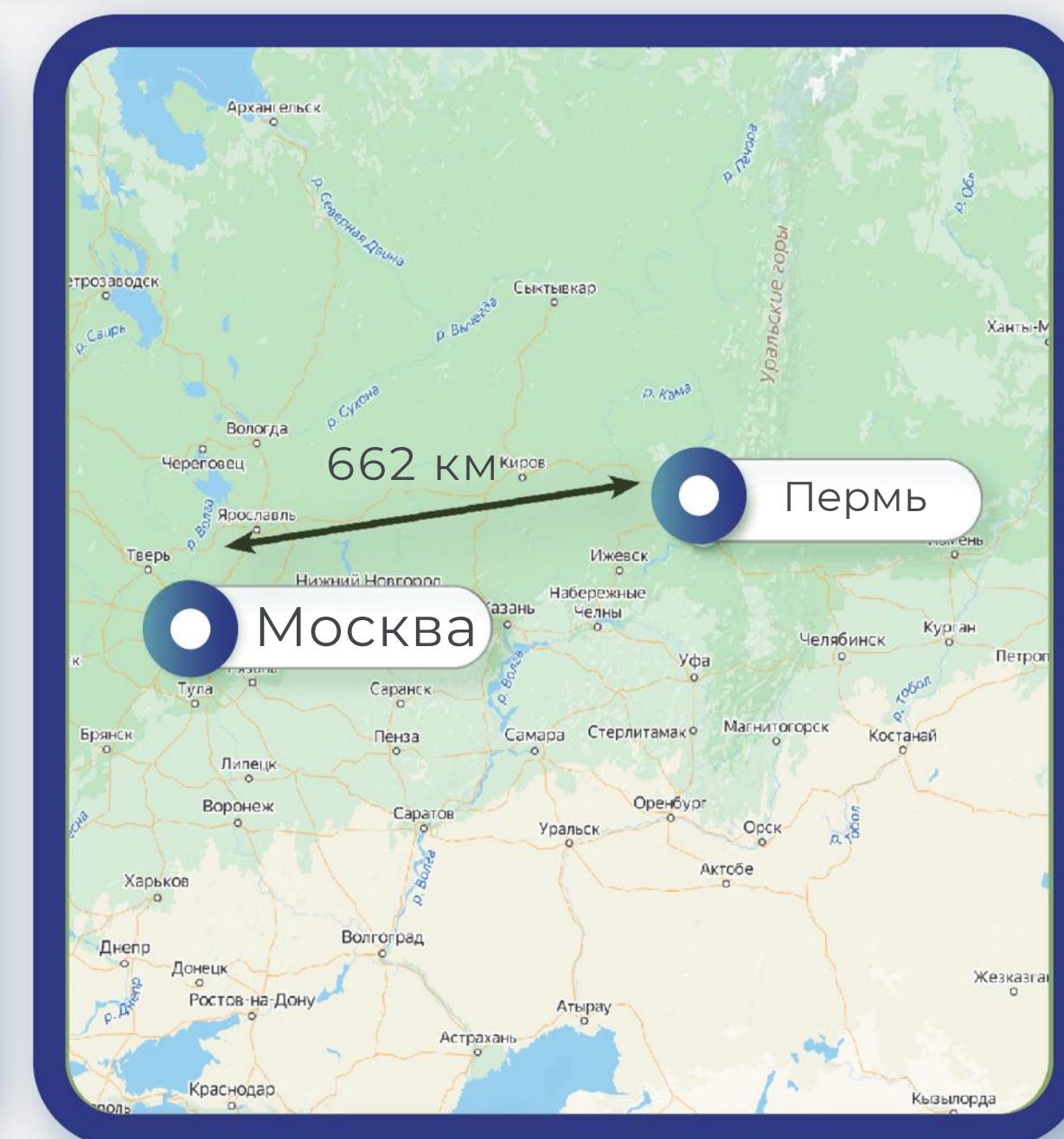
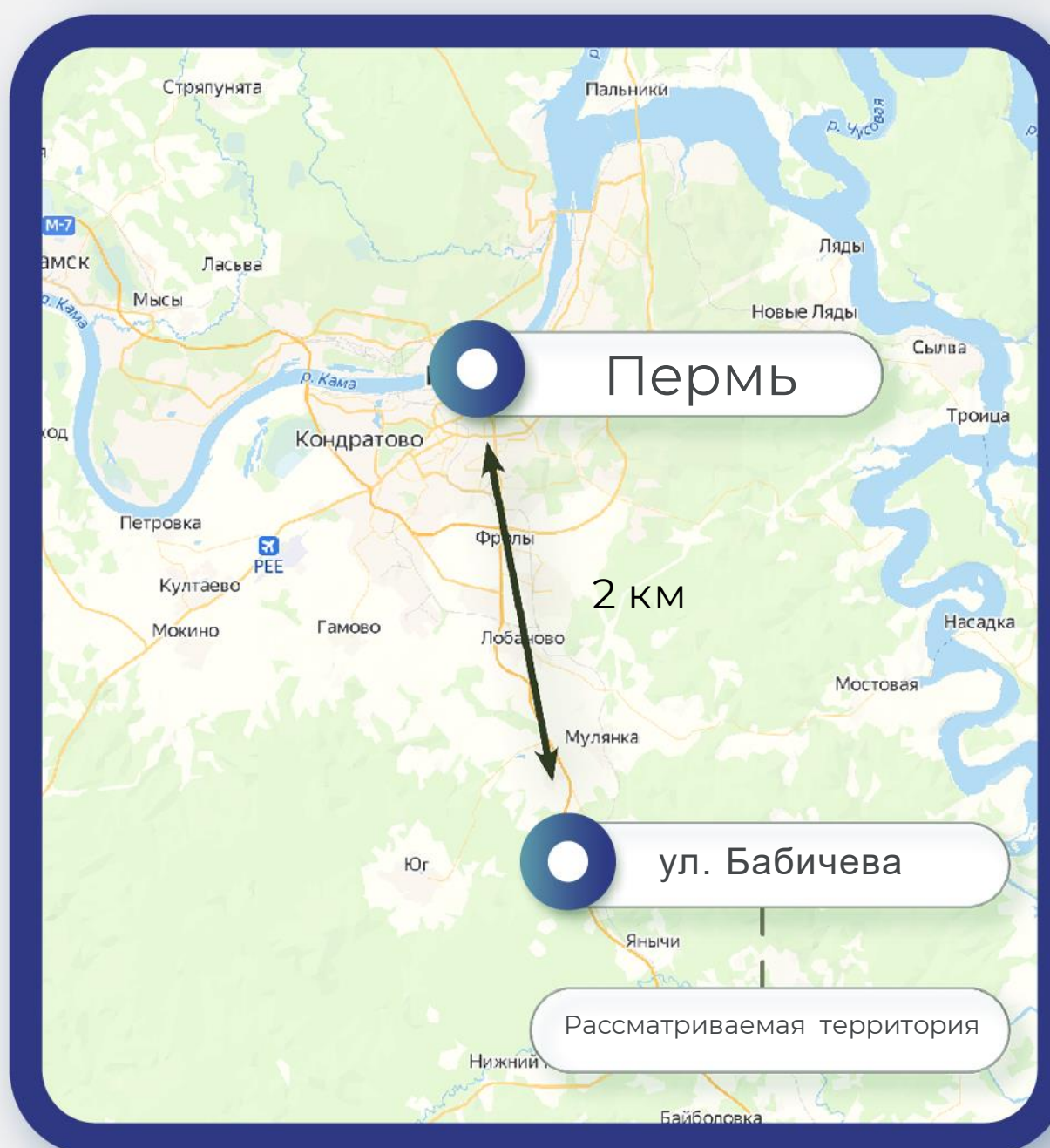
Схема расположения территории

8(495)-221-70-04 invest@fondrt.ru



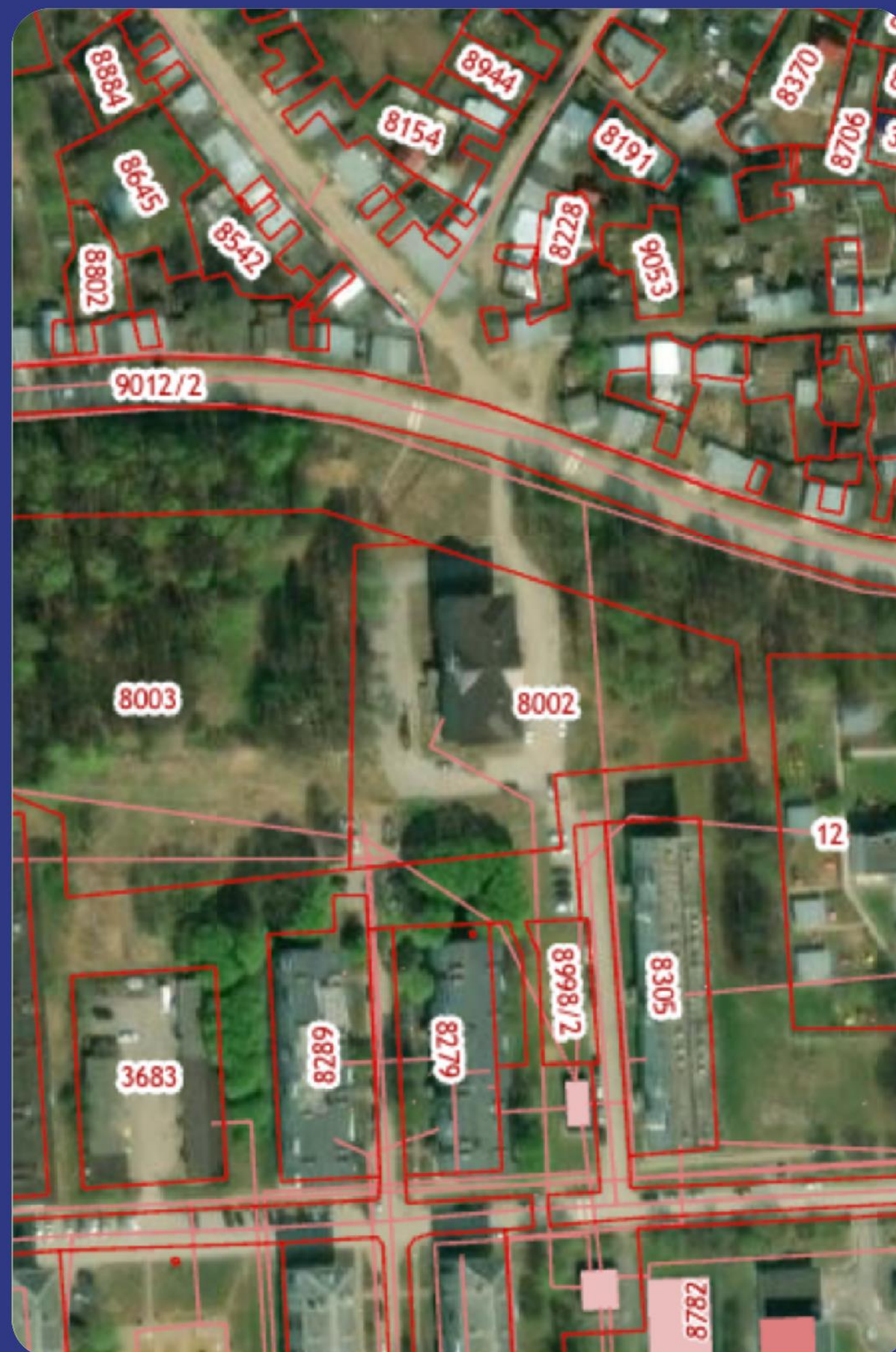
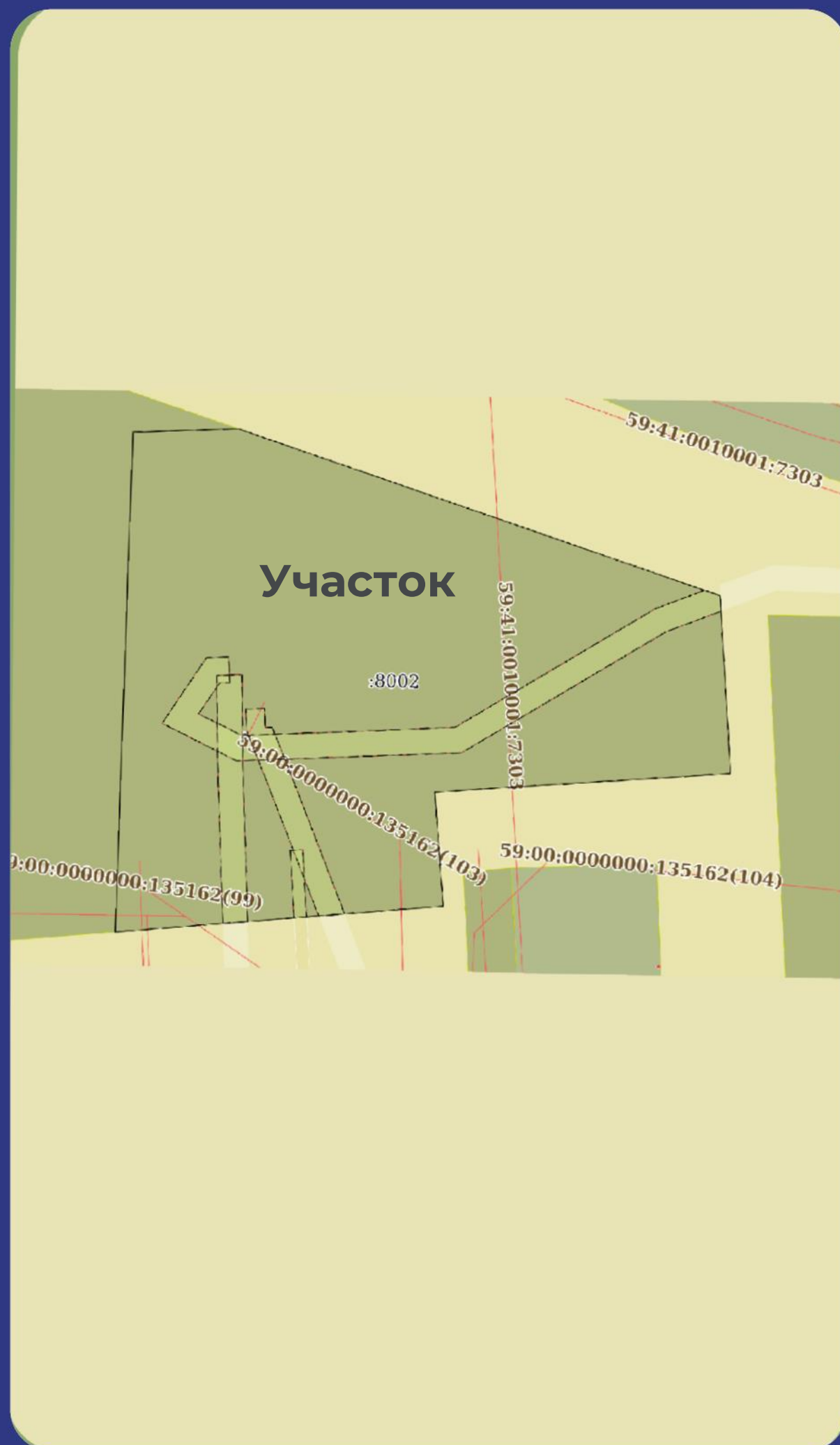
Звёздный — посёлок городского типа в Пермском крае России. Образован в 1994 году на базе закрытого военного городка Пермь-76. Является закрытым административно-территориальным образованием, образует городской округ ЗАТО Звёздный. Расположен на левом берегу реки Юг и проточного пруда на нём, в 38 км к югу от Перми и в 5 км к востоку от посёлка Юг. Железнодорожная станция Юг находится в селе Бершеть в 3 км к востоку от Звёздного.

Территория ЗАТО составляет 90,83 км², в том числе в пределах поселковой черты — 5,2 км². Со всех сторон территорию ЗАТО окружает Пермский район.



Характеристика земельного участка

8(495)-221-70-04 invest@fondrt.ru



Участок

Кадастровый номер 59:41:0010001:8002

Общая площадь 5 426 м²

Вид права Аренда

Категории Земли населенных пунктов

Вид разрешенного использования под среднеэтажную жилую застройку

Объект незавершенного строительства

Кадастровый номер 59:41:0010001:6414

Площадь застройки 522,5 м²

Степень строительной готовности 7 %

Проектные характеристики объекта

8(495)-221-70-04 invest@fondrt.ru



Строительный
объем, куб.м



13 619

Общая
площадь, кв.м



2 530

Общая
площадь
квартир, кв.м



-

Количество
квартир, шт



-

Этажность



4



Проектная документация





Начальная стоимость лота

25 950 000 рублей, в т.ч. НДС



Размер задатка

2 595 000 рублей



Дата окончания приема заявок

27.04.2024



Дата проведения аукциона

27.04.2024



Ссылка на ЭТП

<https://www.roseltorg.ru/procedure/COM27032400080>



Телефон

8(495)-221-70-04

Доб. 61401