

Предмет торгов: право заключения договора купли-продажи земельного участка с кадастровым номером 63:09:0101172:8, площадью 7 978 кв.м, местоположение установлено относительно ориентира, расположенного в границах участка.

Ориентир Самарская область, г. Тольятти, Автозаводский район, За квартал, северо-западнее пересечения ул. Фрунзе и Нового проезда. Самарская область, г. Тольятти, Автозаводский район, За квартал, северо-западнее пересечения ул. Фрунзе и Нового проезда. Почтовый адрес ориентира: Самарская область, городской округ Тольятти, город Тольятти, улица Фрунзе, земельный участок 14А



Фонд
развития
территорий

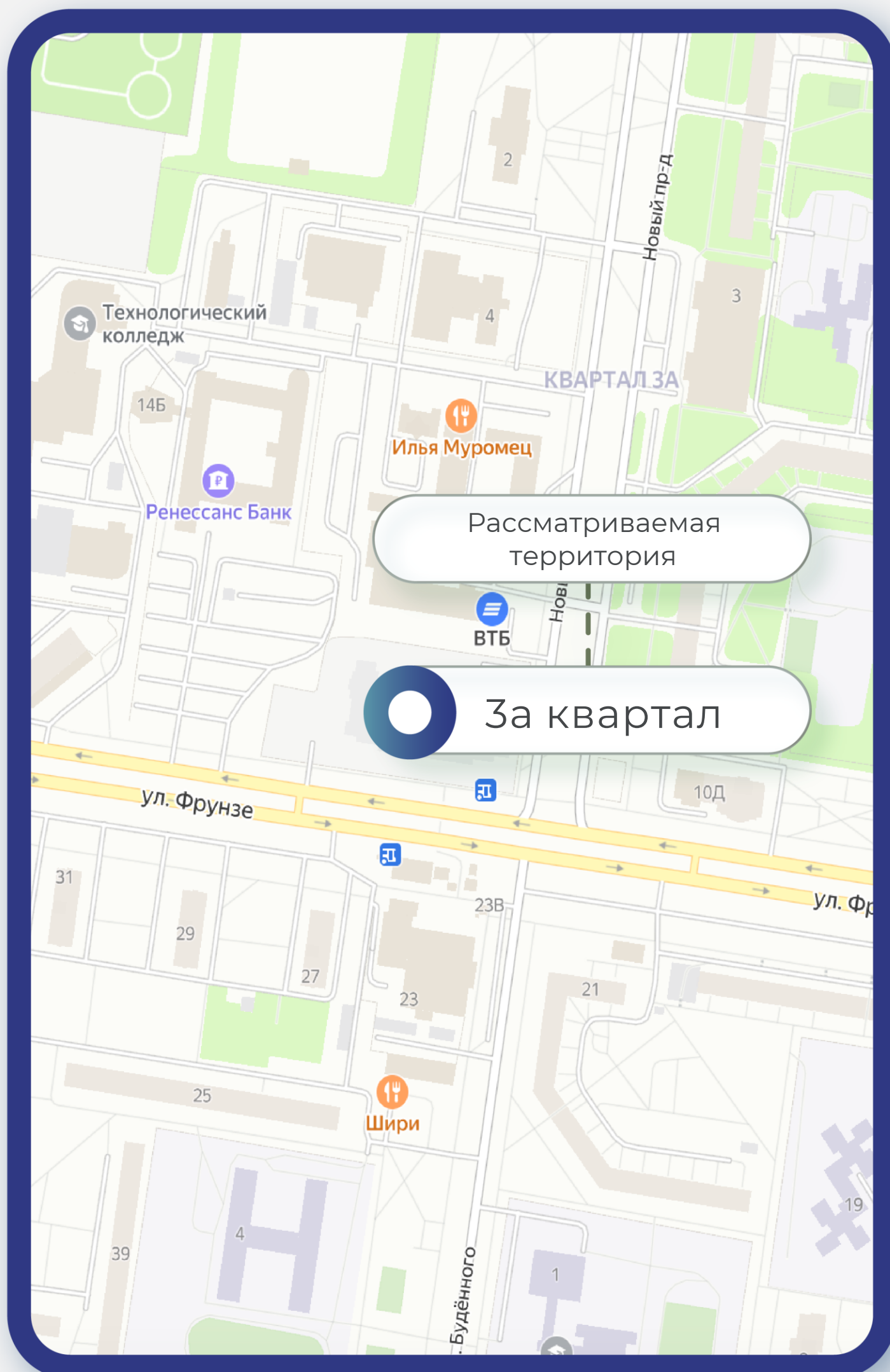
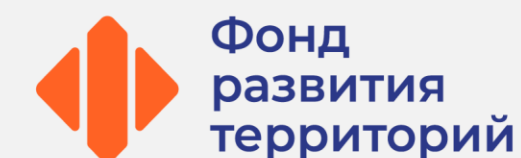
invest@fondrt.ru

8(495)-221-70-04

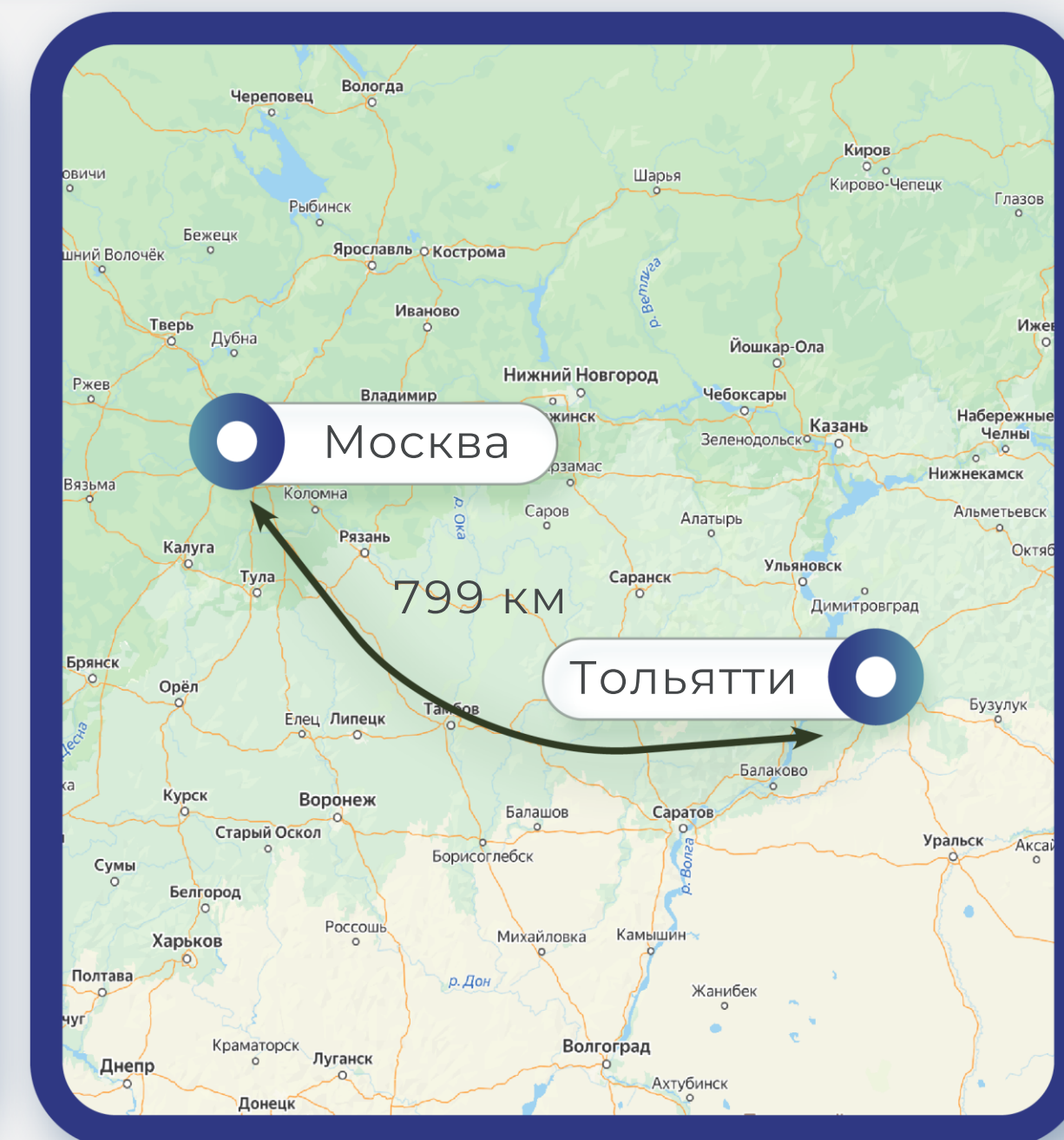
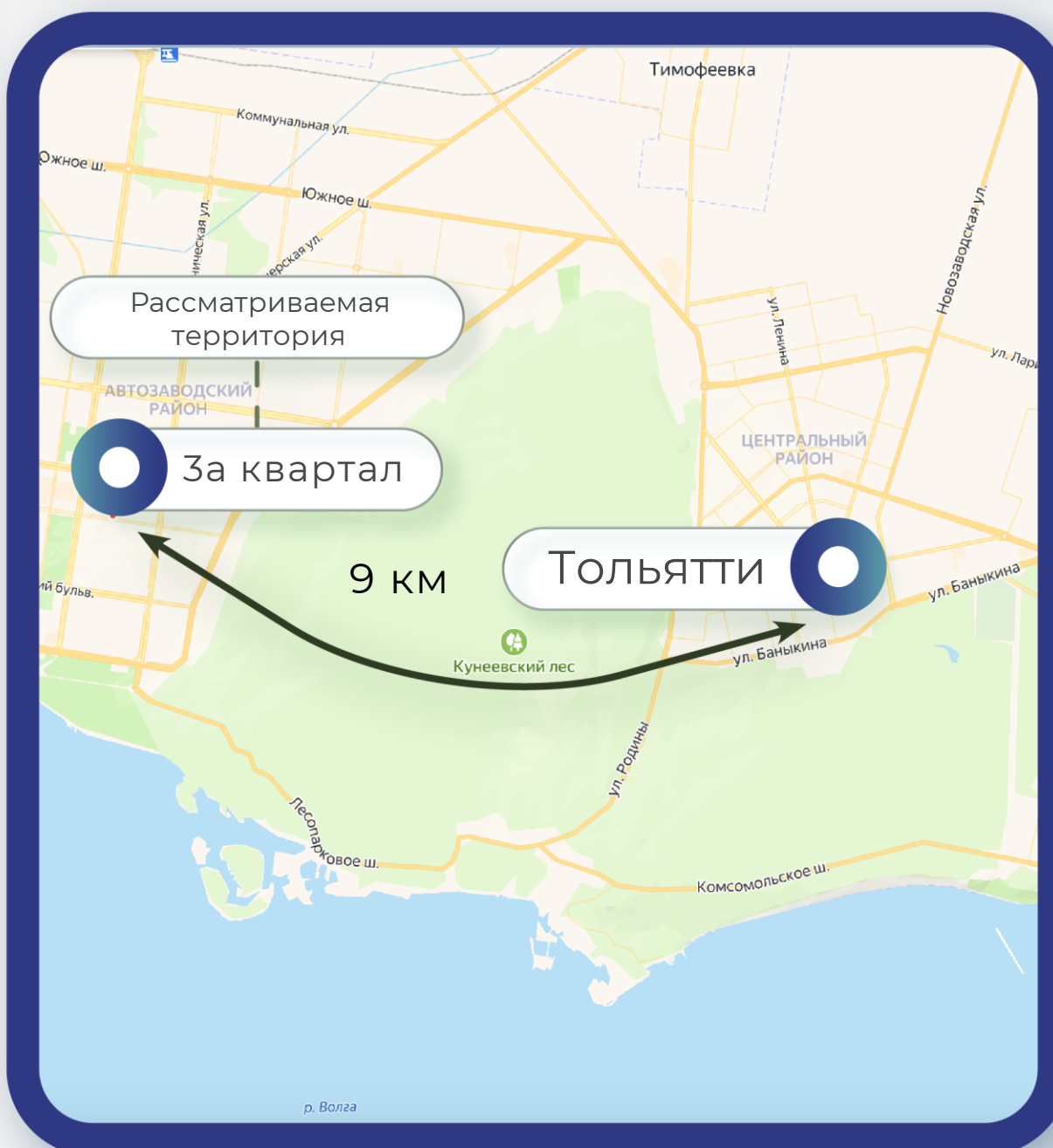


Схема расположения территории

8(495)-221-70-04 invest@fondrt.ru

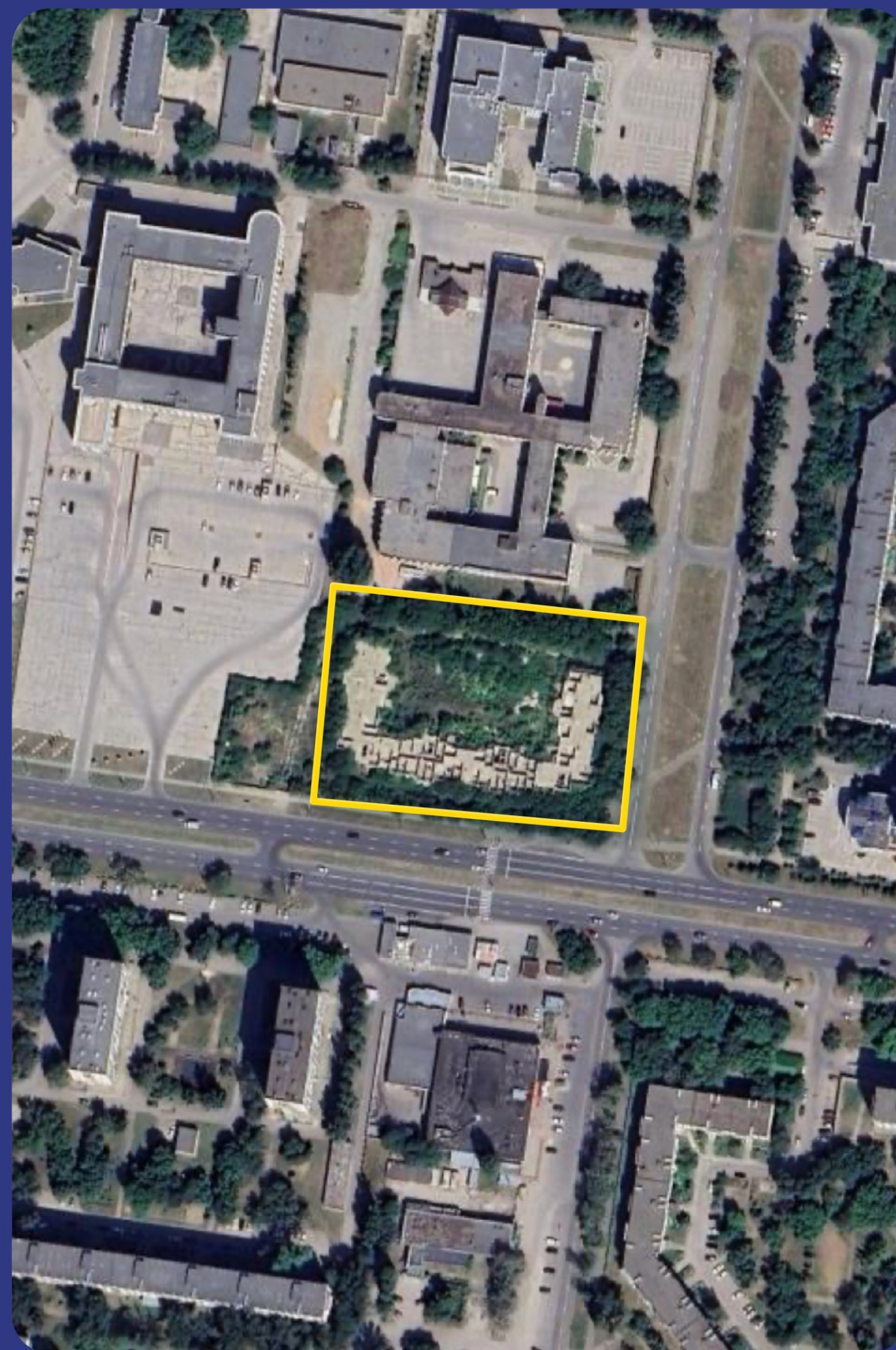
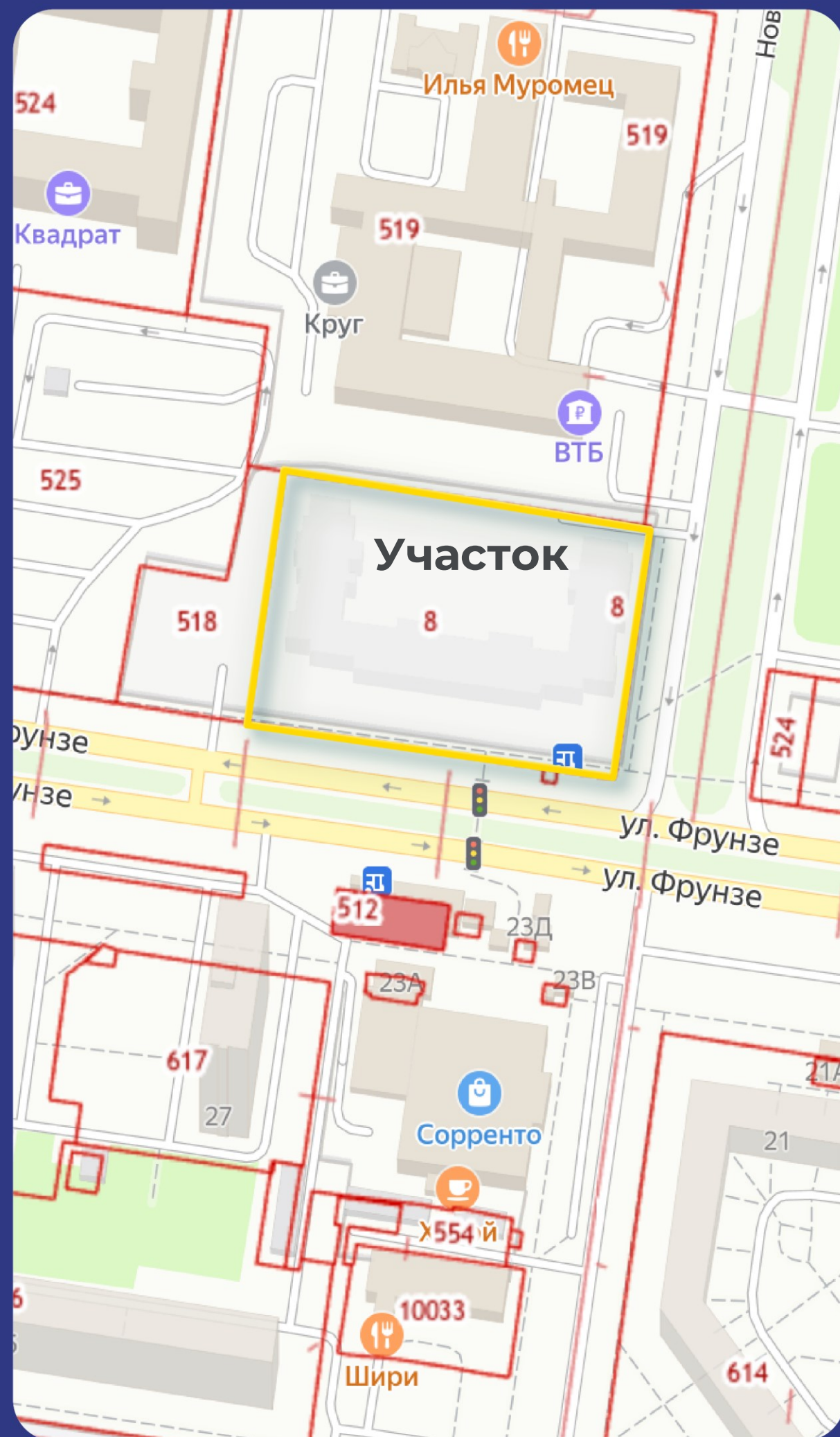
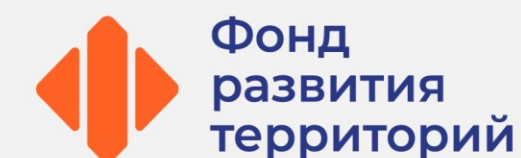


Тольятти расположен в уникальном районе России, примерно в 1 000 километров к юго-востоку от столицы страны Москвы. Это второй по величине и значимости город в Самарской области. Его окружают Жигулевские горы и поволжские равнины, озера и великая русская река Волга. Рядом находятся Национальный парк «Самарская Лука» и Жигулевский заповедник. В 17-18 веках в Жигулях шли народные восстания под руководством Степана Разина и Емельяна Пугачева. Высота Жигулевских гор достигает 375 метров, ширина гряды – 5-7 километров. По разнообразию рельефа и горных пород, своеобразию животного и растительного мира Жигули можно сравнить с заповедными местами Крыма и Кавказа. Здесь открываются большие возможности для активного туризма и познавательного отдыха.



Характеристики имущества

8(495)-221-70-04 invest@fondrt.ru



Земельный участок

Кадастровый номер 63:09:0101172:8

Общая площадь 7 978 кв.м

Вид права Собственность

Категория Земли населенных пунктов

Вид разрешенного использования под строительство многоэтажного дома

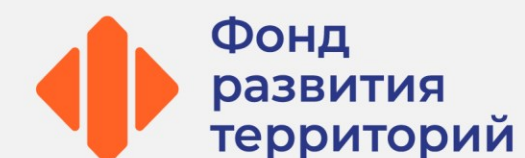
Недостатки На земельном участке находится строительный мусор

Объект незавершенного строительства

Кадастровый номер Не стоит на кадастровом учете

На данном слайде указаны предполагаемые характеристики объектов, публикуемые на основании документации застройщика-банкрота.

8(495)-221-70-04 invest@fondrt.ru



Строительный
объем, куб.м 117 511,85

Общая
площадь, кв.м 35 740,76

Общая
площадь
квартир, кв.м 24 298,24

Количество
квартир, шт 416

Этажность 17



Начальная стоимость лота

145 430 000 рублей, НДС не облагается,



Размер задатка

7 271 500 рублей



Дата окончания приема заявок

27.01.2025



Дата проведения аукциона

27.01.2025



Ссылка на ЭТП

<https://www.roseltorg.ru/procedure/COM26122400132>



Телефон

8(495)-221-70-04

Доб. 62183