

Предмет торгов: право заключения договора переуступки прав и обязанностей арендатора на земельный участок площадью 20 000 кв.м, с кадастровым номером 50:19:0030201:69, расположенный по адресу: местоположение установлено относительно ориентира, расположенного за пределами участка. Ориентир дом. Участок находится примерно в 123м, по направлению на юго-запад от ориентира. Почтовый адрес ориентира: обл. Московская, р-н Рузский, с/пос. Волковское, д. Нововолково, дом 15.



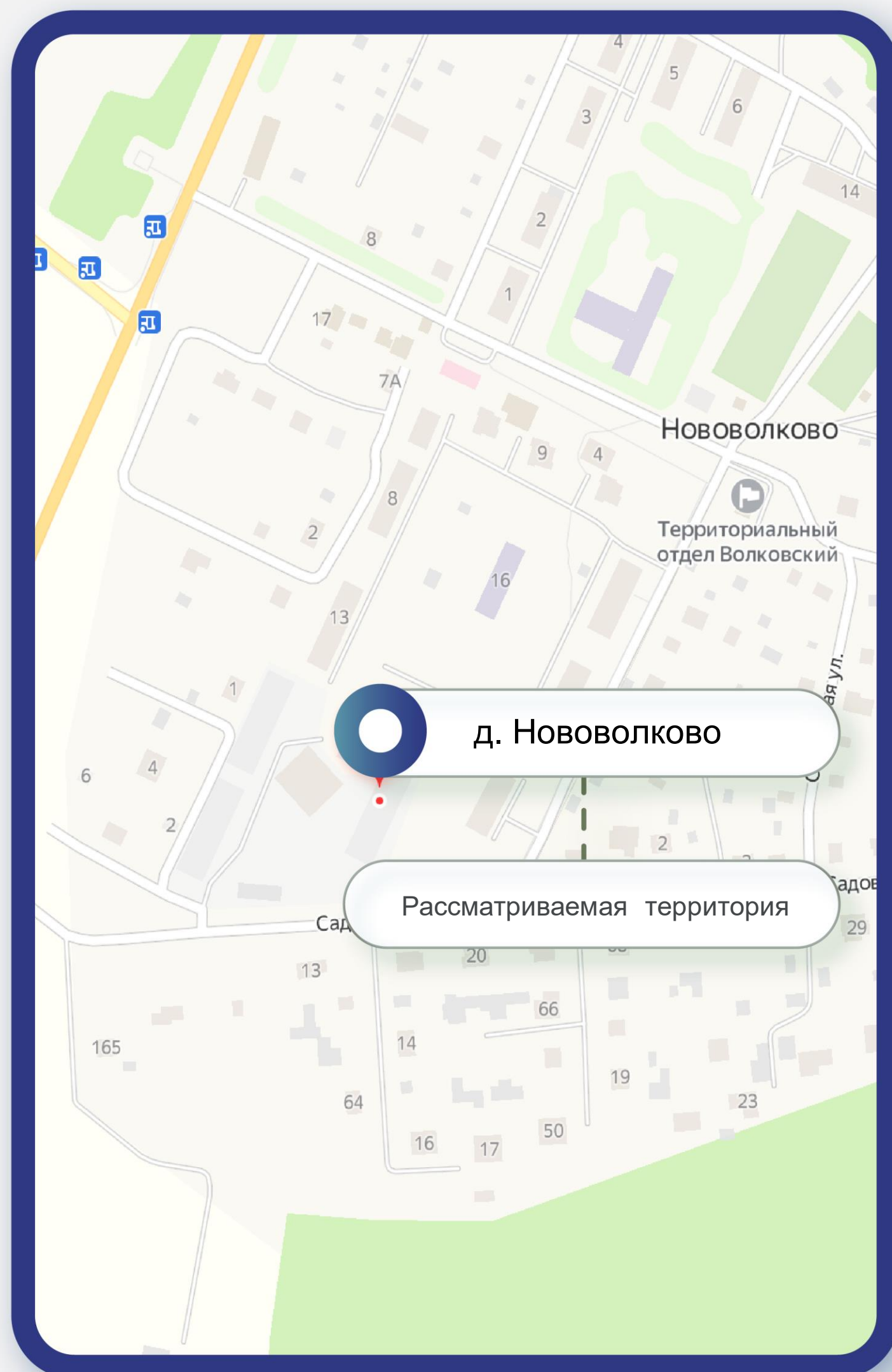
8(495)-221-70-04 invest@fondrt.ru



Схема расположения территории

8(495)-221-70-04

invest@fondrt.ru

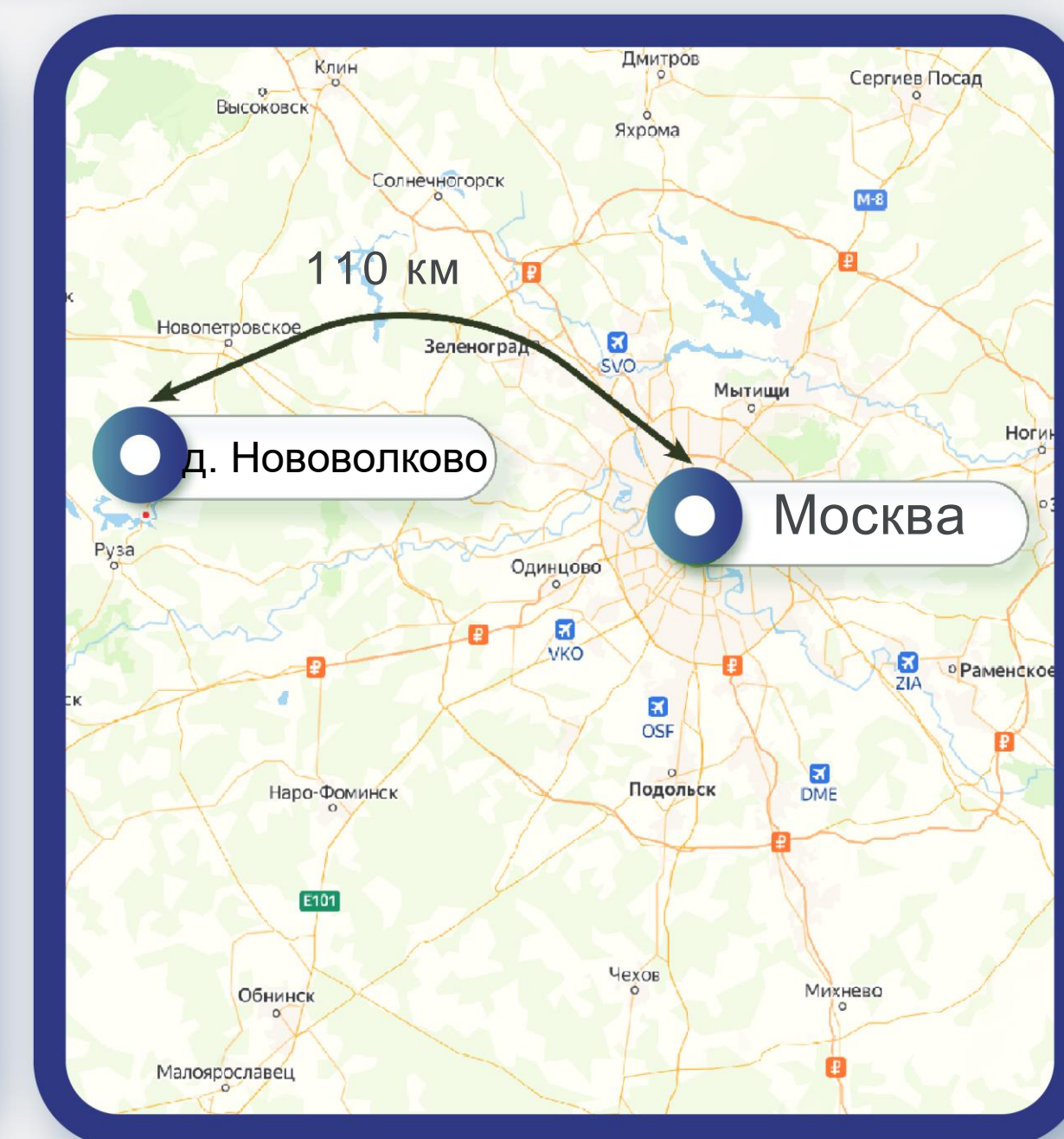
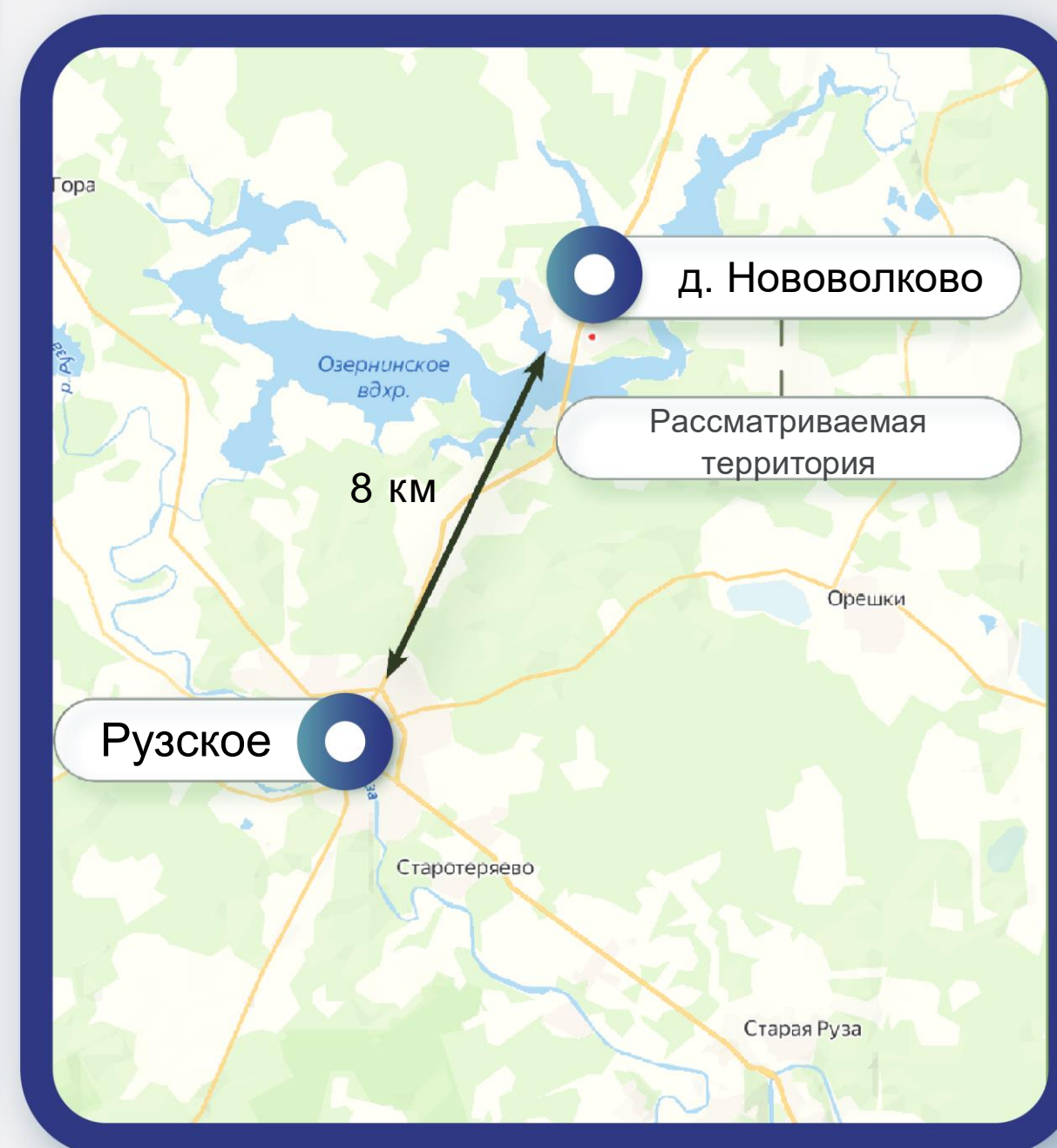


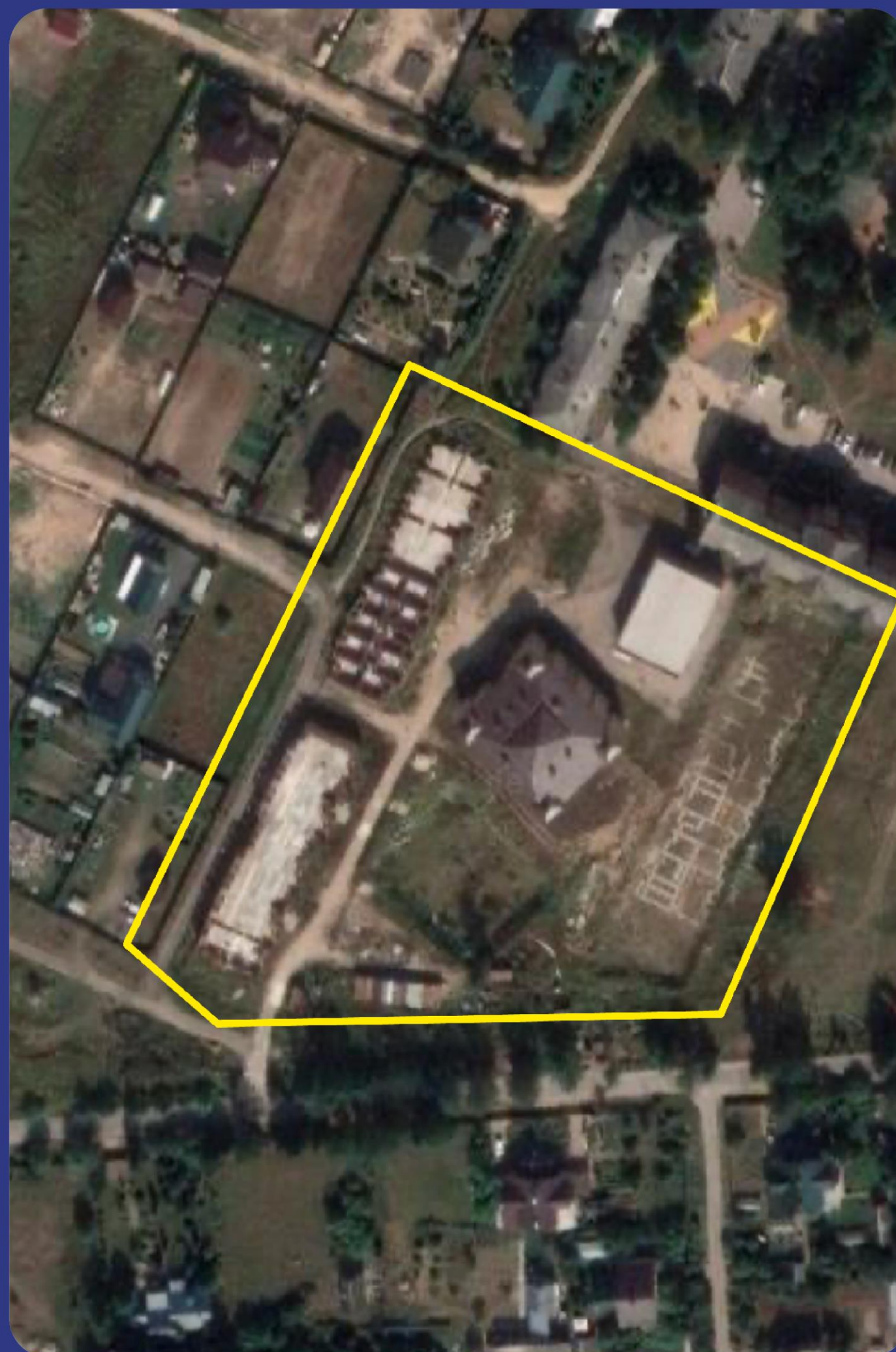
Нововолково — деревня в Рузском районе Московской области, центр сельского поселения Волковское. В деревне числятся 16 улиц. До 2006 года Нововолково было центром Волковского сельского округа.

Деревня расположена в центральной части района, в 8 километрах севернее Рузы, на северном берегу Озернинского водохранилища (ранее — правый берег реки Озерны, высота центра над уровнем моря 207 м. У западной окраины деревни проходит автодорога А108 Московское большое кольцо, Нововолково связано с Рузой и другими населёнными пунктами автобусным сообщением.

Расстояние от Объекта до центра д. Нововолково – 0,4 км.

Почта, детский сад, школа, магазин, располагаются на расстоянии от 0,2 до 0,4 км от Объекта.





Земельный участок

Кадастровый номер	50:19:0030201:69
Общая площадь	20 000 м ²
Вид права	аренда
Категория	Земли населенных пунктов
Вид разрешенного использования	для строительства малоэтажного жилищного строительства

Объект незавершенного строительства

Кадастровый номер	Не стоит на кадастровом учете
Общая площадь*	14 460,1 м ²






*согласно сведениям из РНС

На данном слайде указаны предполагаемые характеристики объектов, публикуемые на основании документации застройщика-банкрота.

8(495)-221-70-04

invest@fondrt.ru



	Дом 1	Дом 2	Дом 3	Дом 4	Дом 5
Строительный объем, куб.м 	63 560,16				
Общая площадь, кв.м 	2 662,6	2 108,3	2 662,6	2 108,3	4 332,8
Общая площадь квартир, кв.м 	2 458,4	1 679,4	2 458,4	1 679,4	3 757,7
Количество квартир, шт 	54	33	48	33	75
Этажность 	3	3	3	3	3

Документация*

**передана от застройщика-банкрота и не является предметом торгов*

8(495)-221-70-04

invest@fondrt.ru



**Разрешение на строительство
(действует до 30.11.2025)**



***Иная документация
предоставляется по запросу***



Начальная стоимость лота

138 253 332 рубля, с учетом НДС



Размер задатка

6 912 666 рублей 60 копеек



Дата окончания приема заявок

22.11.2024



Дата проведения аукциона

22.11.2024



Ссылка на ЭТП

<https://www.roseltorg.ru/procedure/COM22102400038>



Телефон

8(495)-221-70-04

Доб. 62171