

Предмет торгов: право заключения договора переуступки прав и обязанностей арендатора по договору аренды земельного участка 50:13:0040232:104 площадью 9 000 кв.м., расположенного по адресу: Местоположение установлено относительно ориентира, расположенного в границах участка. Почтовый адрес ориентира: обл. Московская, р н Пушкинский, д. Зимогорье.



8(495)-221-70-04 invest@fondrt.ru

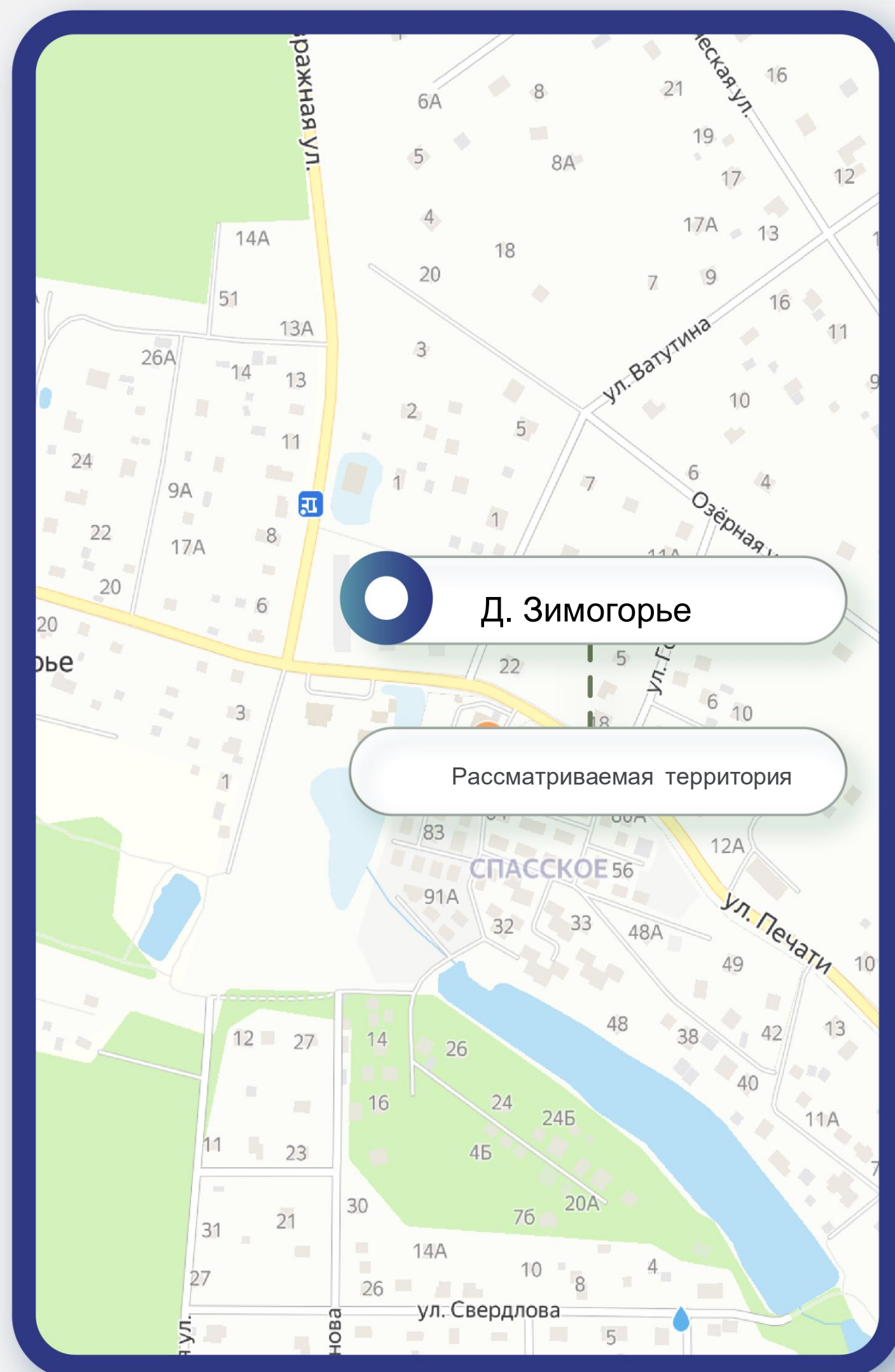


*Графические материалы не отражают фактическое состояние участка и являются презентационными материалами, разработанными на основании сведений, представленных застройщиком-банкротом

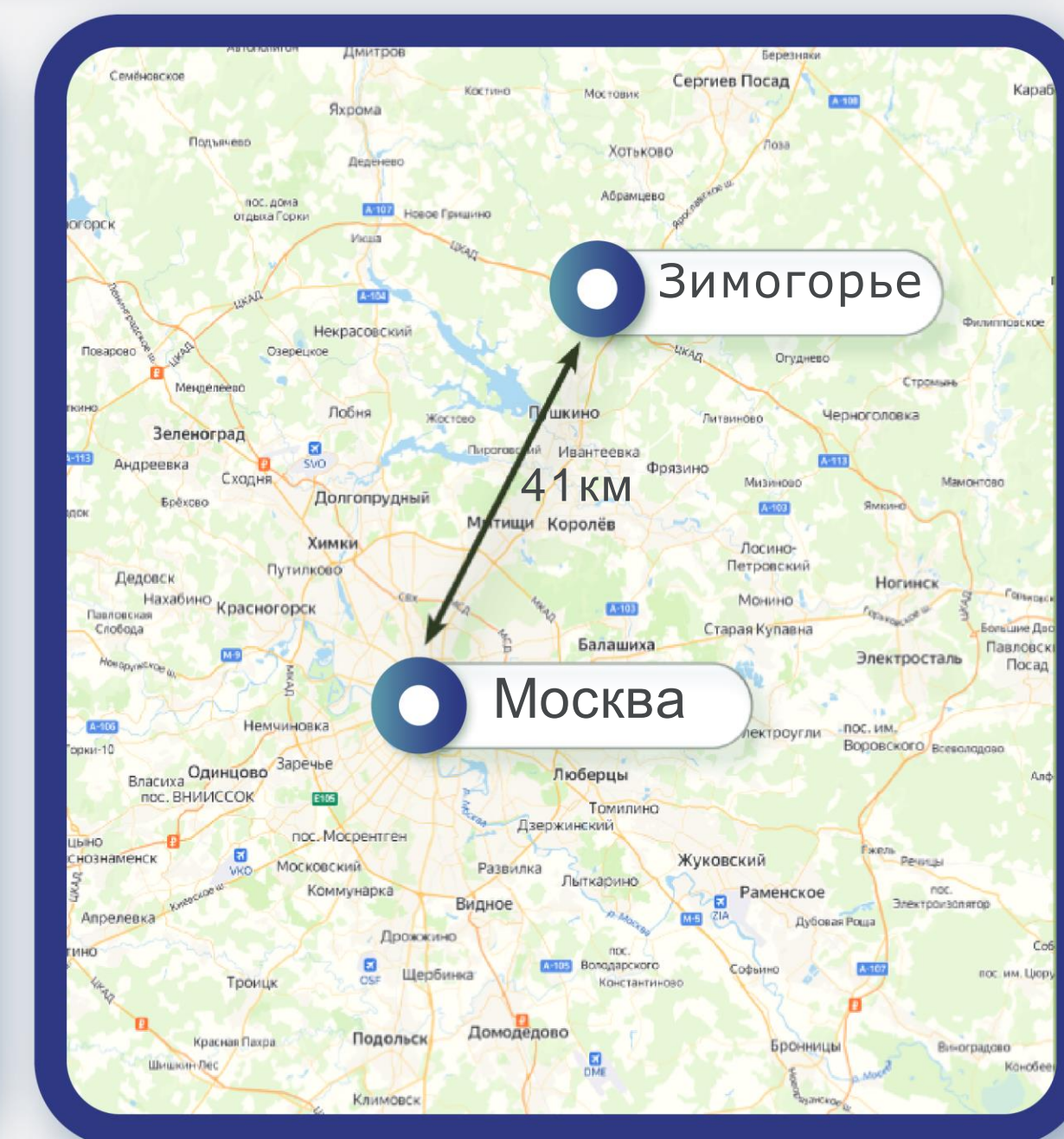
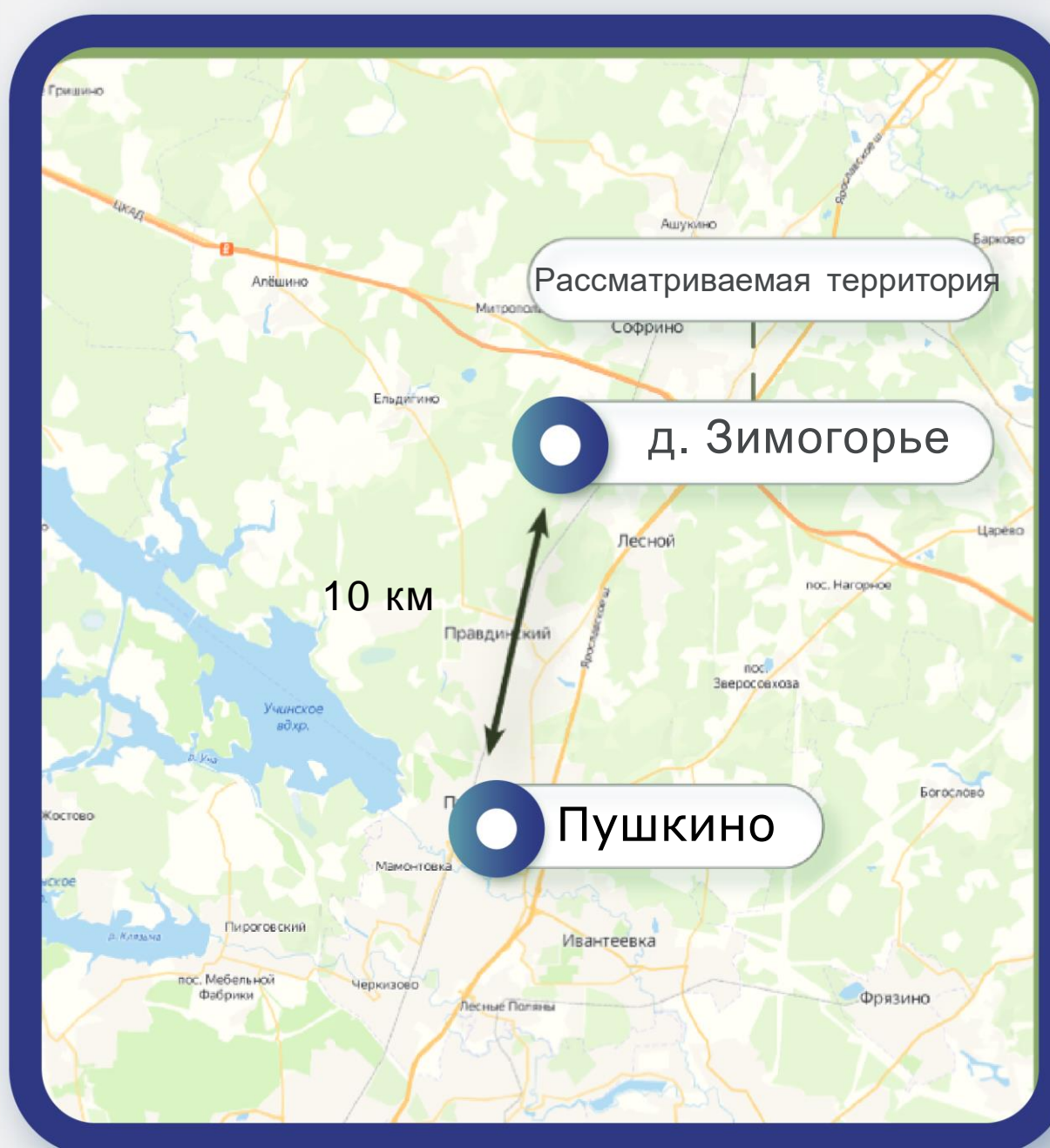
Схема расположения территории

8(495)-221-70-04

invest@fondrt.ru



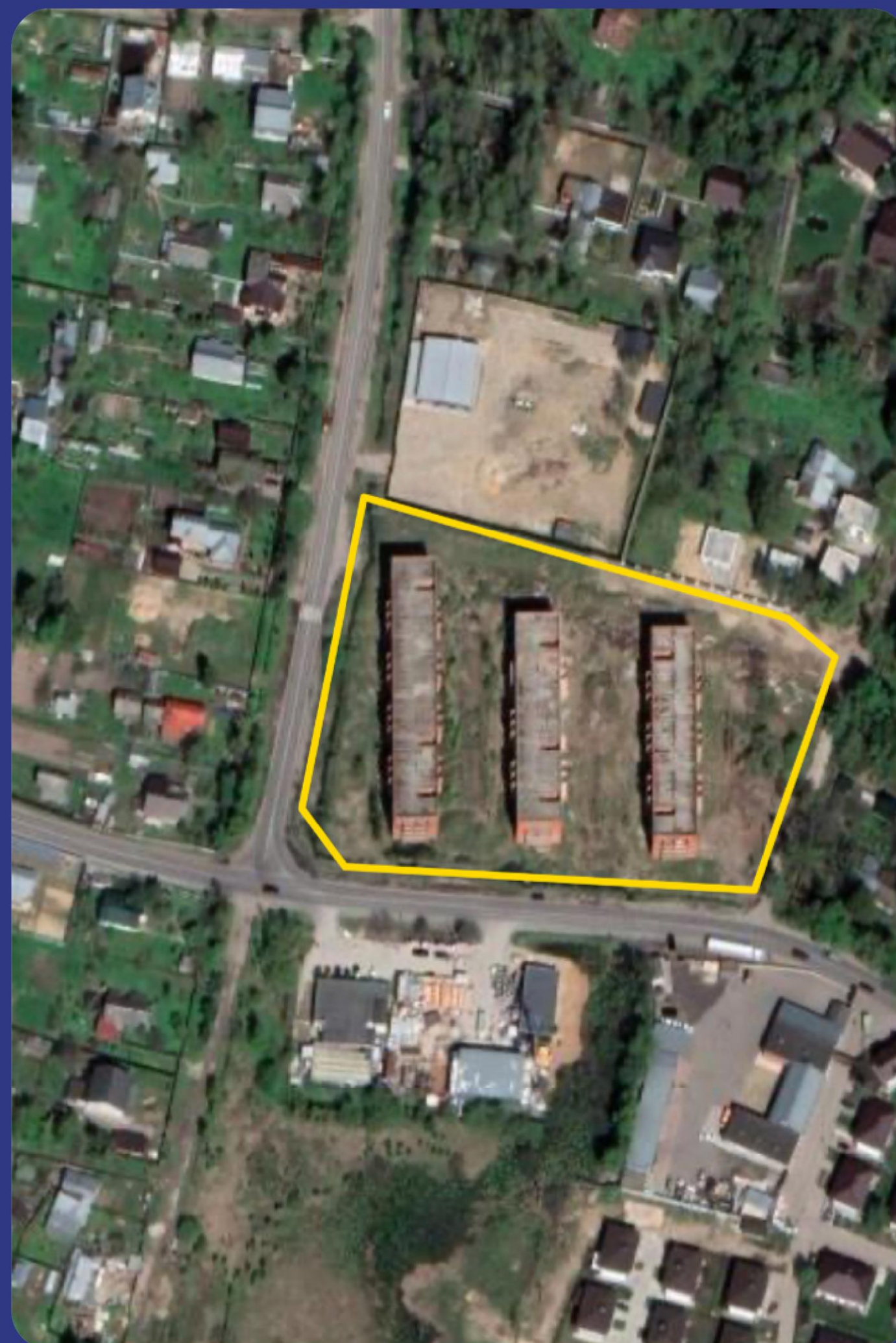
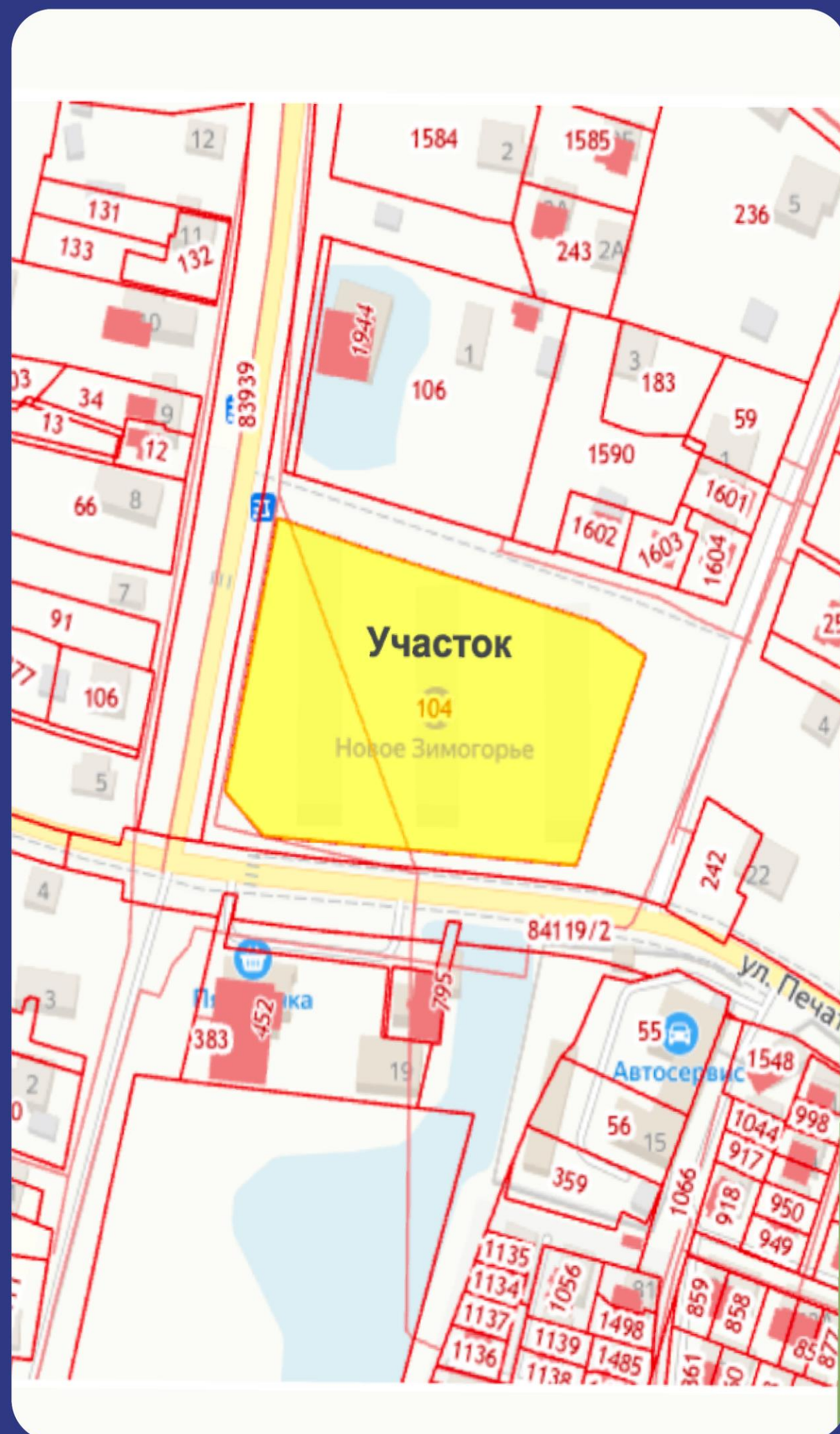
Зимогорье — деревня в Пушкинском районе Московской области России, входит в состав городского поселения Зеленоградский. Население — 68 чел. (2010). Расположена на севере Московской области, в центральной части Пушкинского района, примерно в 10 км к северу от центра города Пушкино и 25 км от Московской кольцевой автодороги. К деревне приписано садоводческое товарищество.



Характеристика земельного участка

8(495)-221-70-04

invest@fondrt.ru



Участок

| | |
|--------------------------------|--------------------------------|
| Кадастровый номер | 50:13:0040232:104 |
| Общая площадь | 9 000 м ² |
| Вид права | Аренда |
| Категории | Земли населенных пунктов |
| Вид разрешенного использования | Для малоэтажного строительства |

Объект незавершенного строительства

| | |
|---------------------------------|--|
| Кадастровый номер | Не состоит на кадастровом учете |
| Общая площадь | 10 757 м ² |
| Степень строительной готовности | К. 1 – 29% К. 2 – 26% К. 3 – 28% |

Проектные характеристики объектов

8(495)-221-70-04

invest@fondrt.ru



| | Дом 1 | Дом 2 | Дом 3 |
|---------------------------|--------|--------|--------|
| Строительный объем, куб.м | 15 349 | 14 215 | 14 215 |

| | | | |
|---------------------|----------|---------|---------|
| Общая площадь, кв.м | 3 864,96 | 3 431,2 | 3 431,1 |
|---------------------|----------|---------|---------|

| | | | |
|-----------------------------|-------|-------|-------|
| Общая площадь квартир, кв.м | 1 881 | 1 881 | 1 881 |
|-----------------------------|-------|-------|-------|

| | | | |
|------------------------|---|---|---|
| Количество квартир, шт | - | - | - |
|------------------------|---|---|---|

| | | | |
|-----------|---|---|---|
| Этажность | 3 | 3 | 3 |
|-----------|---|---|---|



Градостроительный план
земельного участка



Разрешение на
строительство* Не действует

Документация предоставляется
по запросу



Начальная стоимость лота

70 375 000 рублей, в т.ч. НДС
с условием оплаты в рассрочку равными ежемесячными платежами в течение 1 года с первоначальным платежом в 30%



Размер задатка

4 926 250 рублей



Дата окончания приема заявок

28.10.2024



Дата проведения аукциона

28.10.2024



Ссылка на ЭТП

<https://www.roseltorg.ru/procedure/COM27062400074>



Телефон

8(495)-221-70-04

Доб. 61401