

Предмет торгов: право заключения договора переуступки прав и обязанностей арендатора по договору аренды земельного участка 50:13:0040232:104 площадью 9 000 кв.м., расположенного по адресу: Местоположение установлено относительно ориентира, расположенного в границах участка. Почтовый адрес ориентира: обл. Московская, р н Пушкинский, д. Зимогорье.



8(495)-221-70-04

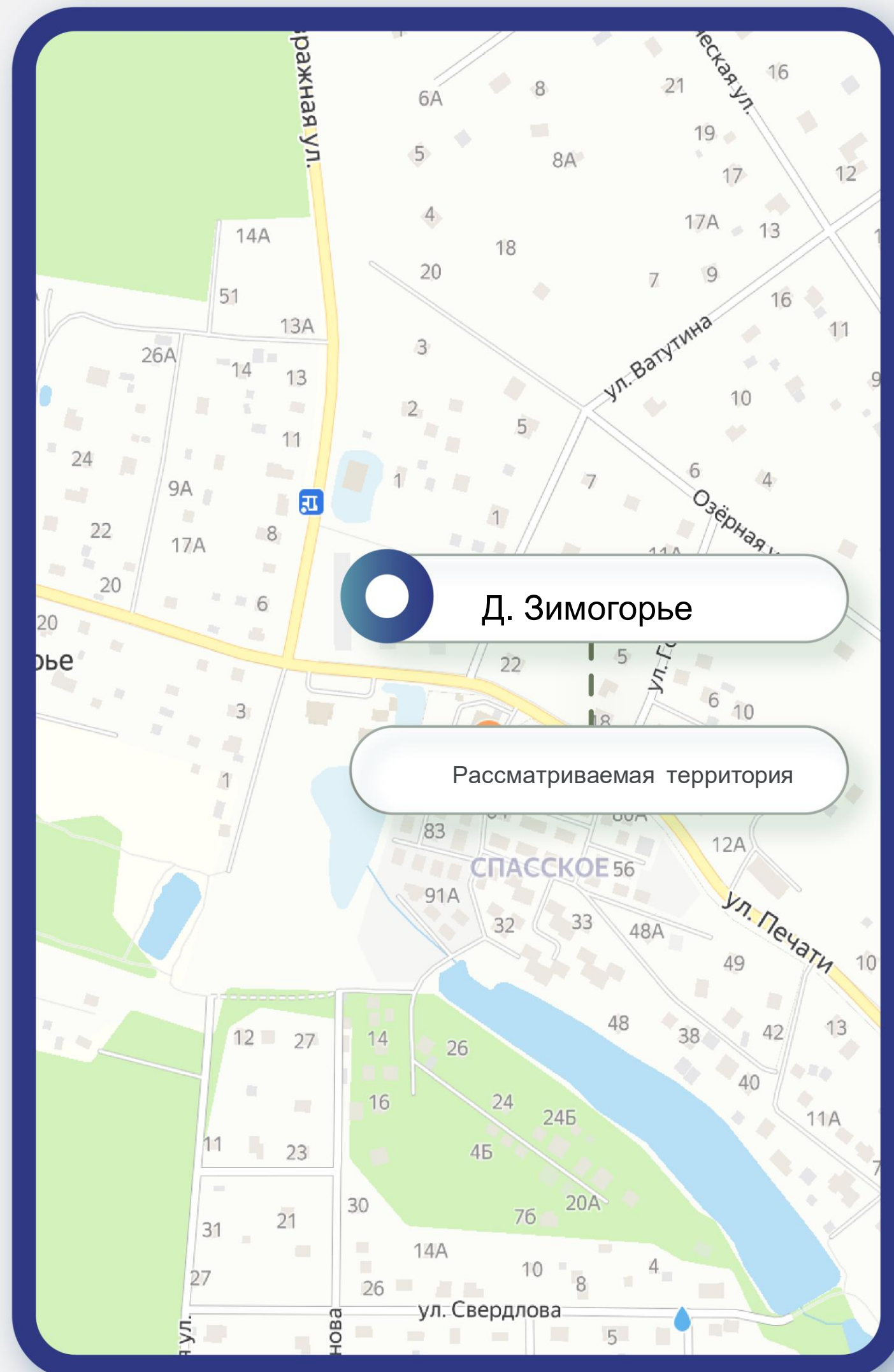
invest@fondrt.ru



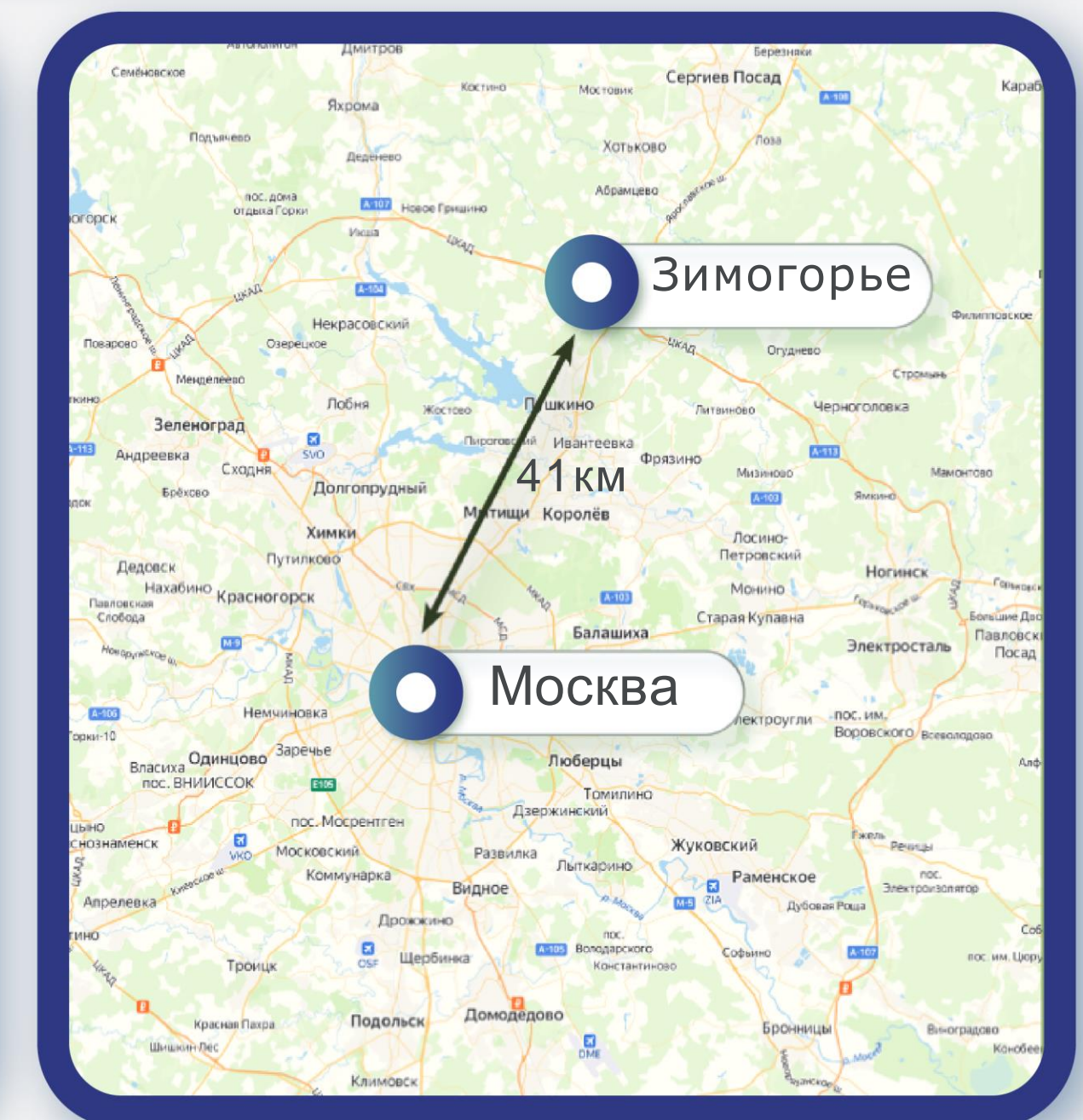
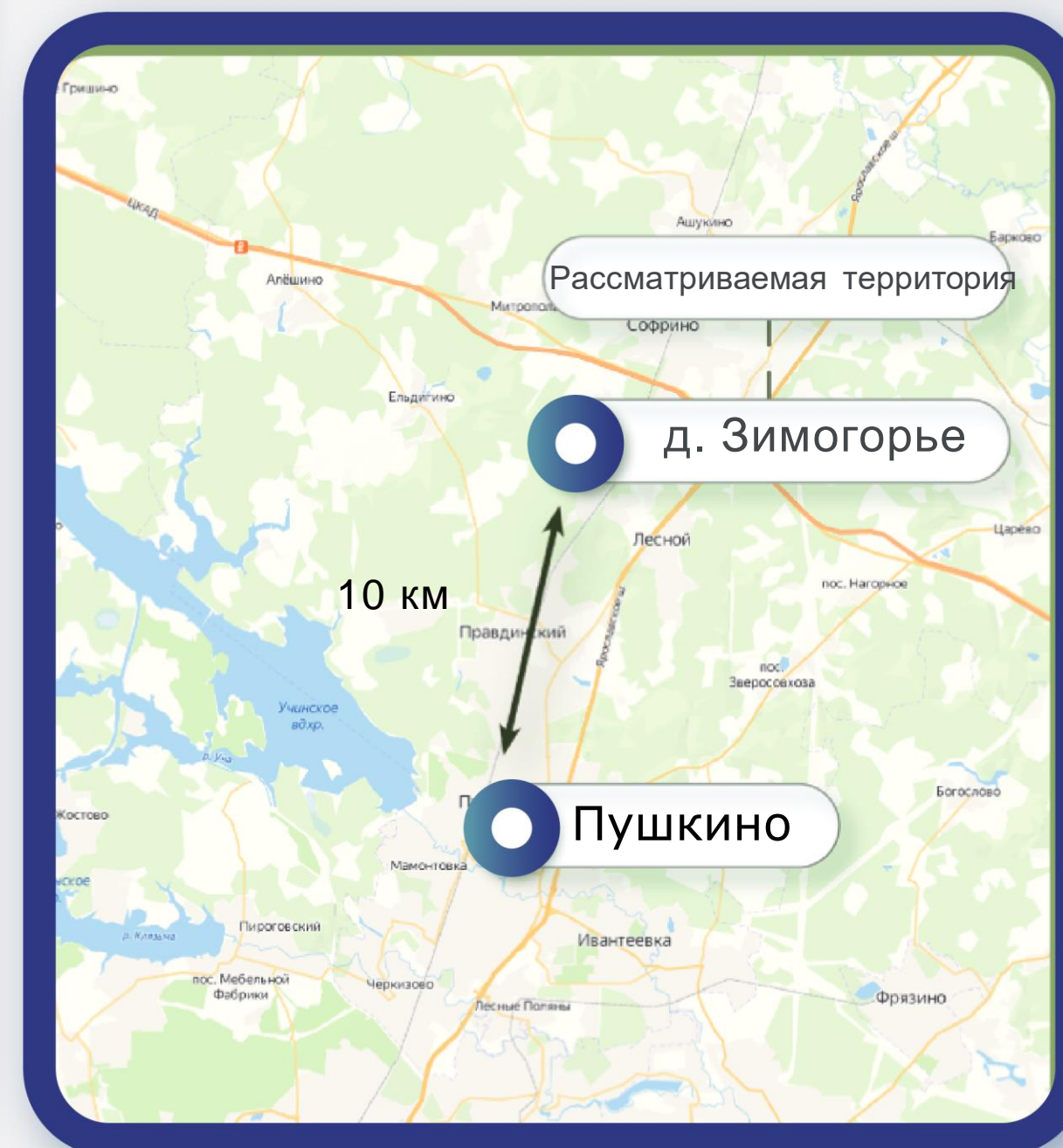
Схема расположения территории

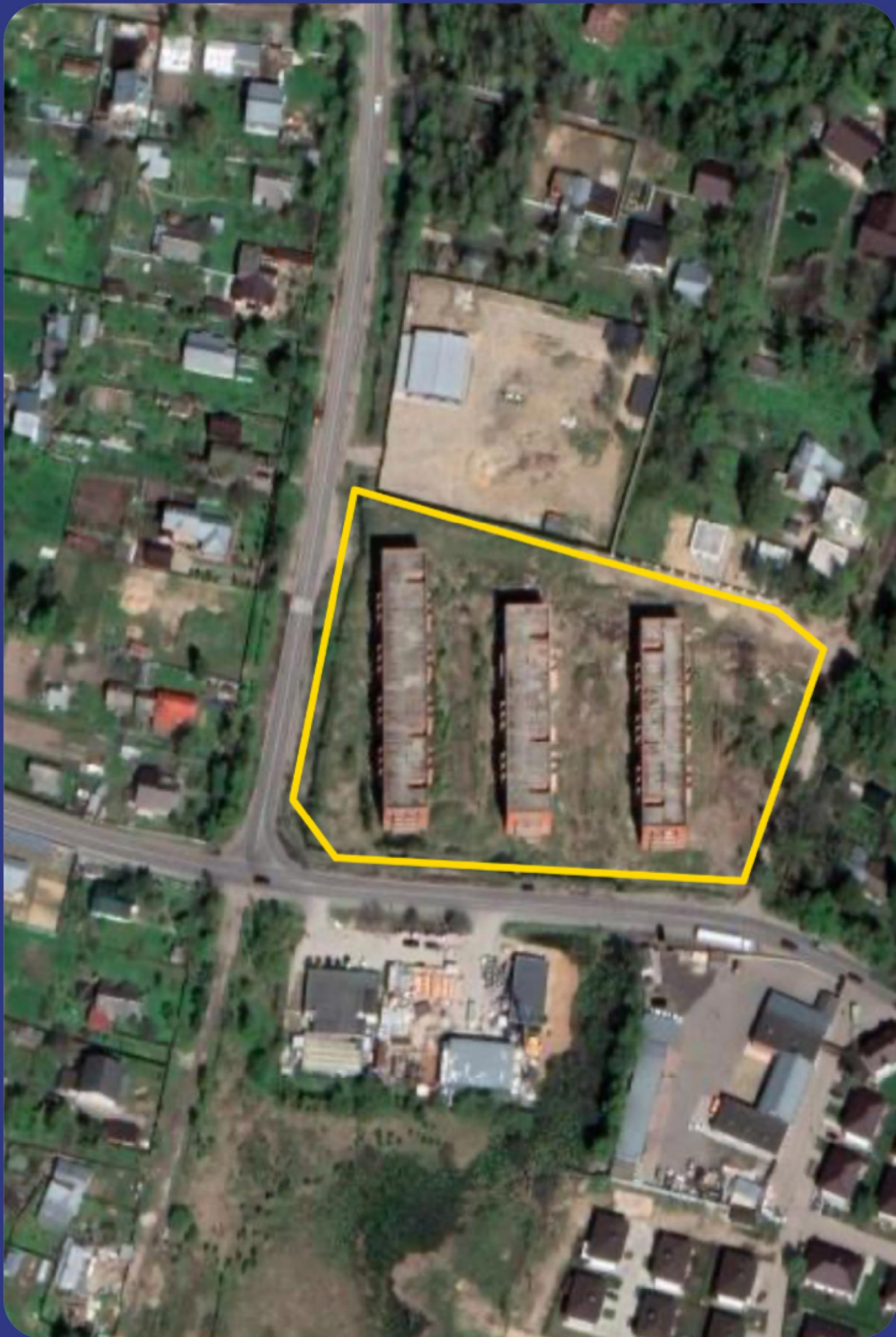
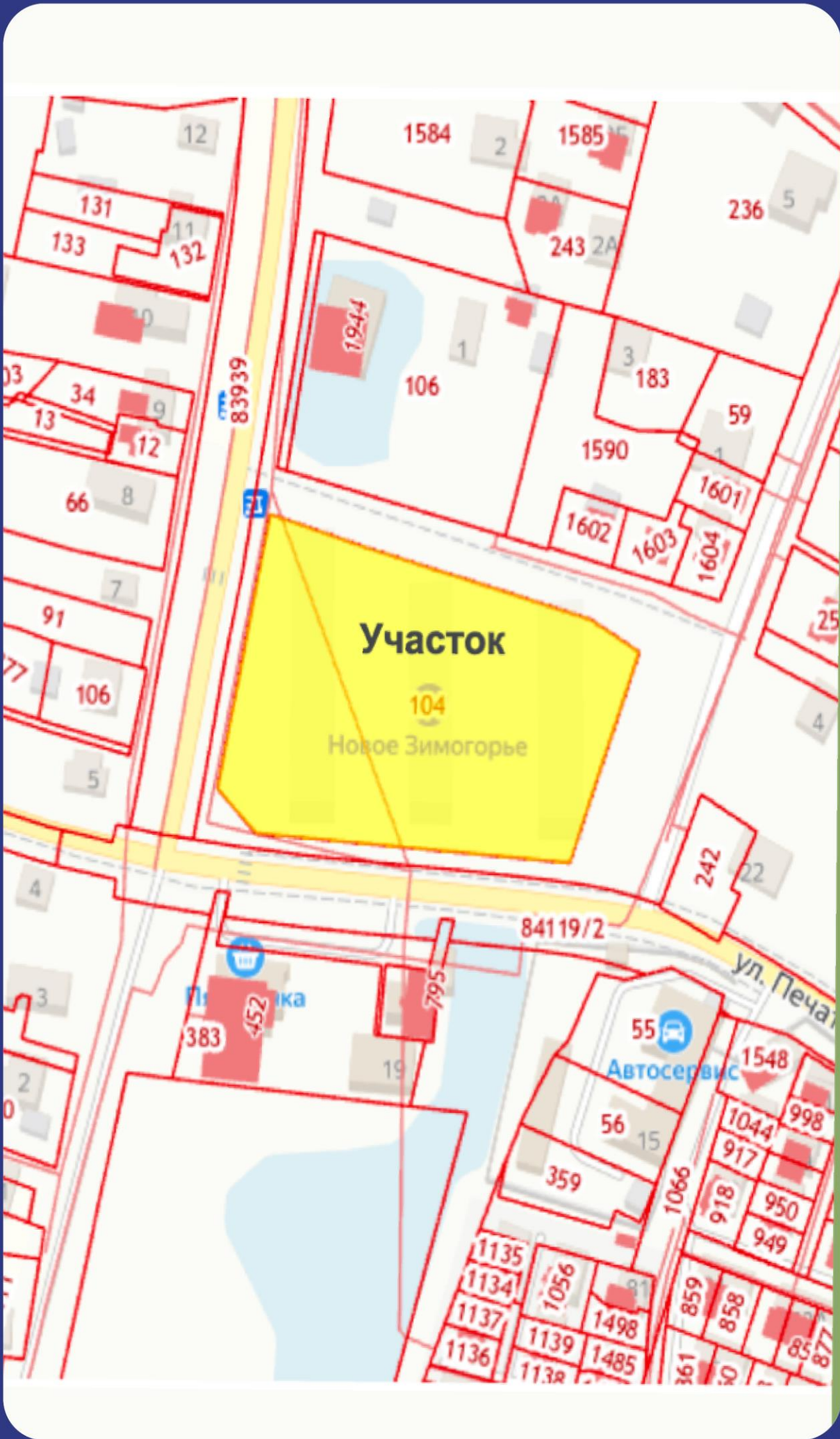
8(495)-221-70-04

invest@fondrt.ru



Зимогорье — деревня в Пушкинском районе Московской области России, входит в состав городского поселения Зеленоградский. Население — 68 чел. (2010). Расположена на севере Московской области, в центральной части Пушкинского района, примерно в 10 км к северу от центра города Пушкино и 25 км от Московской кольцевой автодороги. К деревне приписано садоводческое товарищество.





Земельный участок

Кадастровый номер	50:13:0040232:104
Общая площадь	9 000 м ²
Вид права	Аренда
Категории	Земли населенных пунктов
Вид разрешенного использования	Для малоэтажного строительства

Объекты незавершенного строительства

Кадастровый номер	Не состоят на кадастровом учете
Общая площадь	10 757 м ²
Степень строительной готовности	К. 1 – 29% К. 2 – 26% К. 3 – 28%

На данном слайде указаны предполагаемые характеристики объектов, публикуемые на основании документации застройщика-банкрота. 8(495)-221-70-04 invest@fondrt.ru



	Дом 1	Дом 2	Дом 3
Строительный объем, куб.м	15 349	14 215	14 215



	Дом 1	Дом 2	Дом 3
Общая площадь, кв.м	3 864,96	3 431,2	3 431,1



	Дом 1	Дом 2	Дом 3
Общая площадь квартир, кв.м	1 881	1 881	1 881



	Дом 1	Дом 2	Дом 3
Количество квартир, шт	-	-	-



	Дом 1	Дом 2	Дом 3
Этажность	3	3	3



Документация*

**передана от застройщика-банкрота и не является предметом торгов*

8(495)-221-70-04

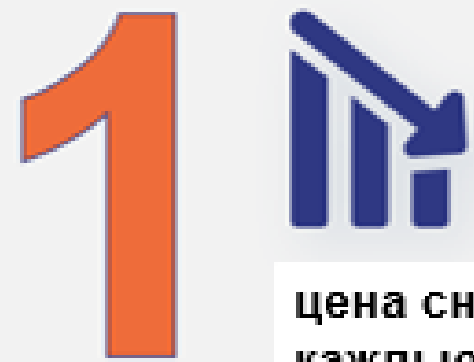
invest@fondrt.ru



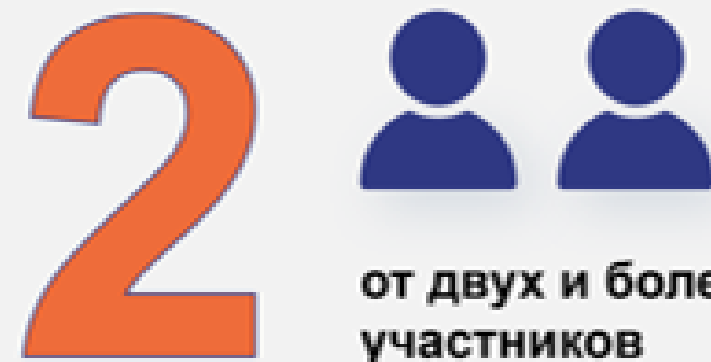
Документация
предоставляется по запросу



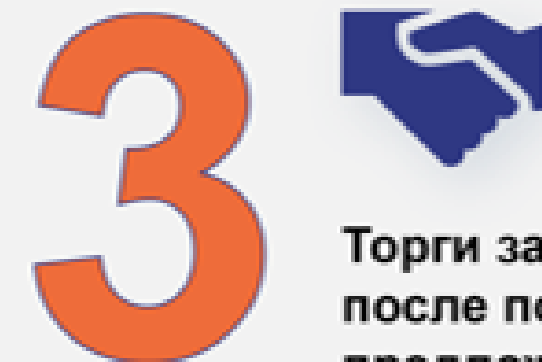
Механизм проведения торгов



цена снижается
каждые 30 минут



от двух и более
участников



Торги завершаются
после последнего
предложения по цене

Как принять участие в аукционе?



1. Зарегистрироваться на площадке Росэлторг (ссылка <https://www.roseltorg.ru/>) и подать заявку на участие в соответствии с аукционной документацией.
2. По процедуре определена начальная цена, цена отсечения, график снижения цены и шаг аукциона.
3. При наличии двух и более заявок на участие в назначенный день открывается торговый зал для подачи ценовых предложений.
4. Начальная цена указывается в соответствии с графиком. Через указанный в извещении промежуток времени начальная цена будет поэтапно снижаться в соответствии с графиком снижения цены.
5. В любой момент времени любой участник процедуры может сделать шаг на повышение.
6. Другие участники процедуры, при желании купить объект, могут предложить цену выше, чем предложенная.
7. Торги завершатся когда после последнего предложения по цене не будет сделано ни одного ценового предложения. В этом случае победителем признается участник, предложивший наибольшую цену.

Информация о торгах

8(495)-221-70-04

invest@fondrt.ru



Начальная стоимость лота

62 980 000 рублей, в т.ч. НДС

Цена отсечения

18 894 000 рублей, в т.ч. НДС



Размер задатка

4 408 600 рублей



Дата окончания приема заявок

03.02.2026



Дата проведения аукциона

09.02.2026



Ссылка на ЭТП

<https://www.roseltorg.ru/procedure/COM08102500070>



Телефон

8(495)-221-70-04

Доб. 61401