

Предмет торгов: право заключения договора переуступки прав и обязанностей арендатора по договору аренды земельного участка 50:04:0270407:72, площадью 23 000 кв.м, расположенного по адресу: Московская область, Дмитровский район, городское поселение Дмитров, дер. Целеево.

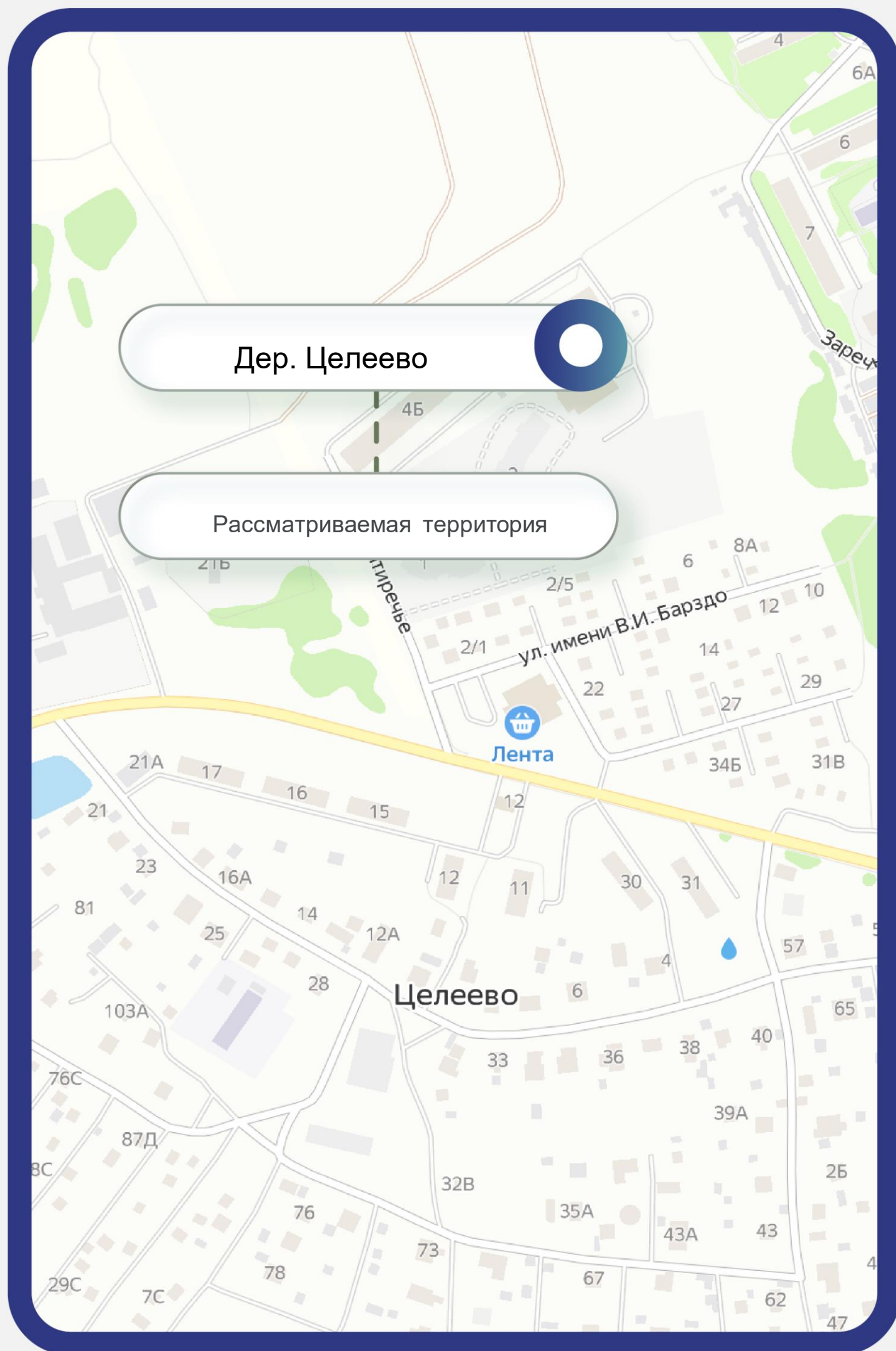


8(495)-221-70-04 invest@fondrt.ru



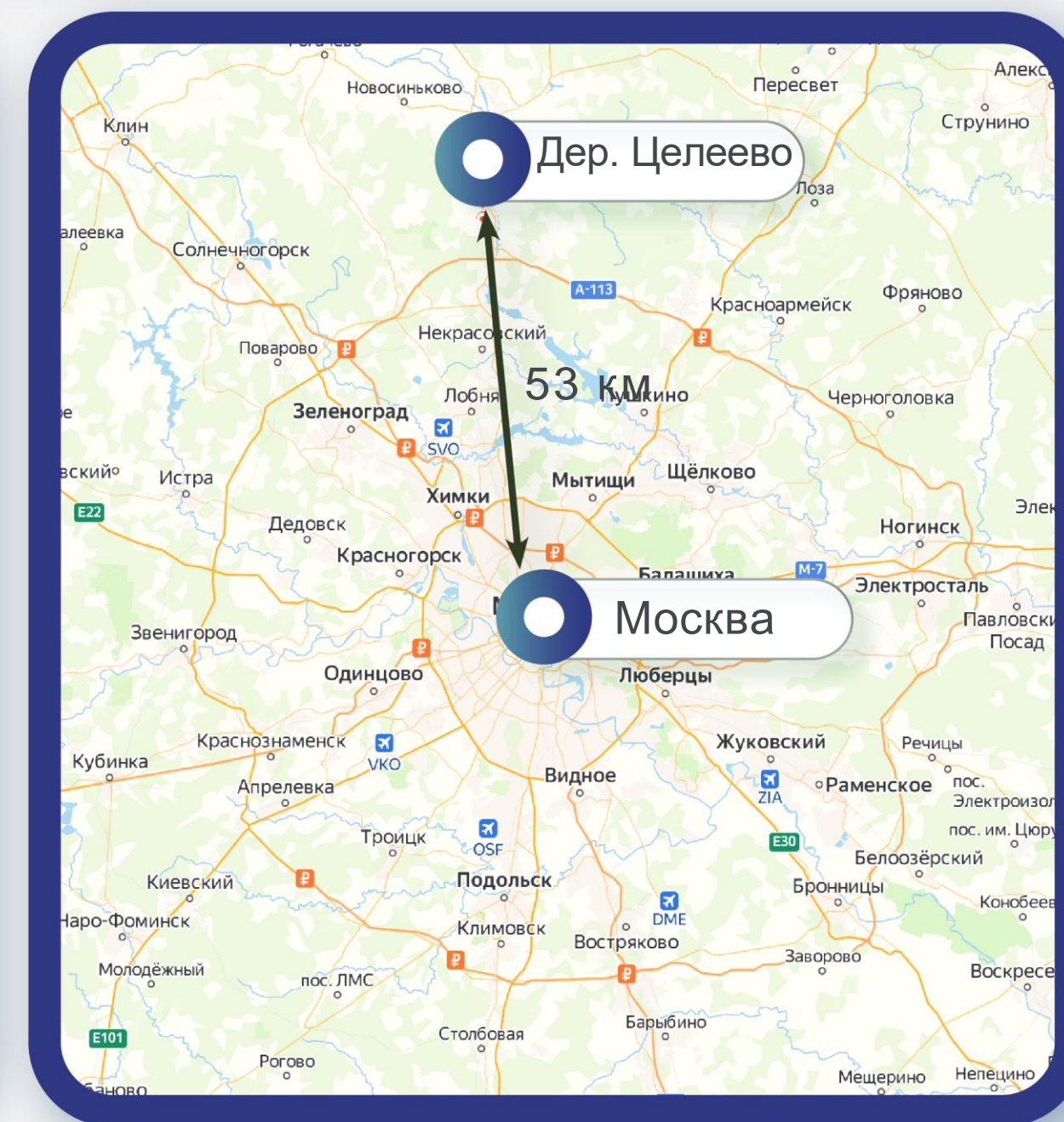
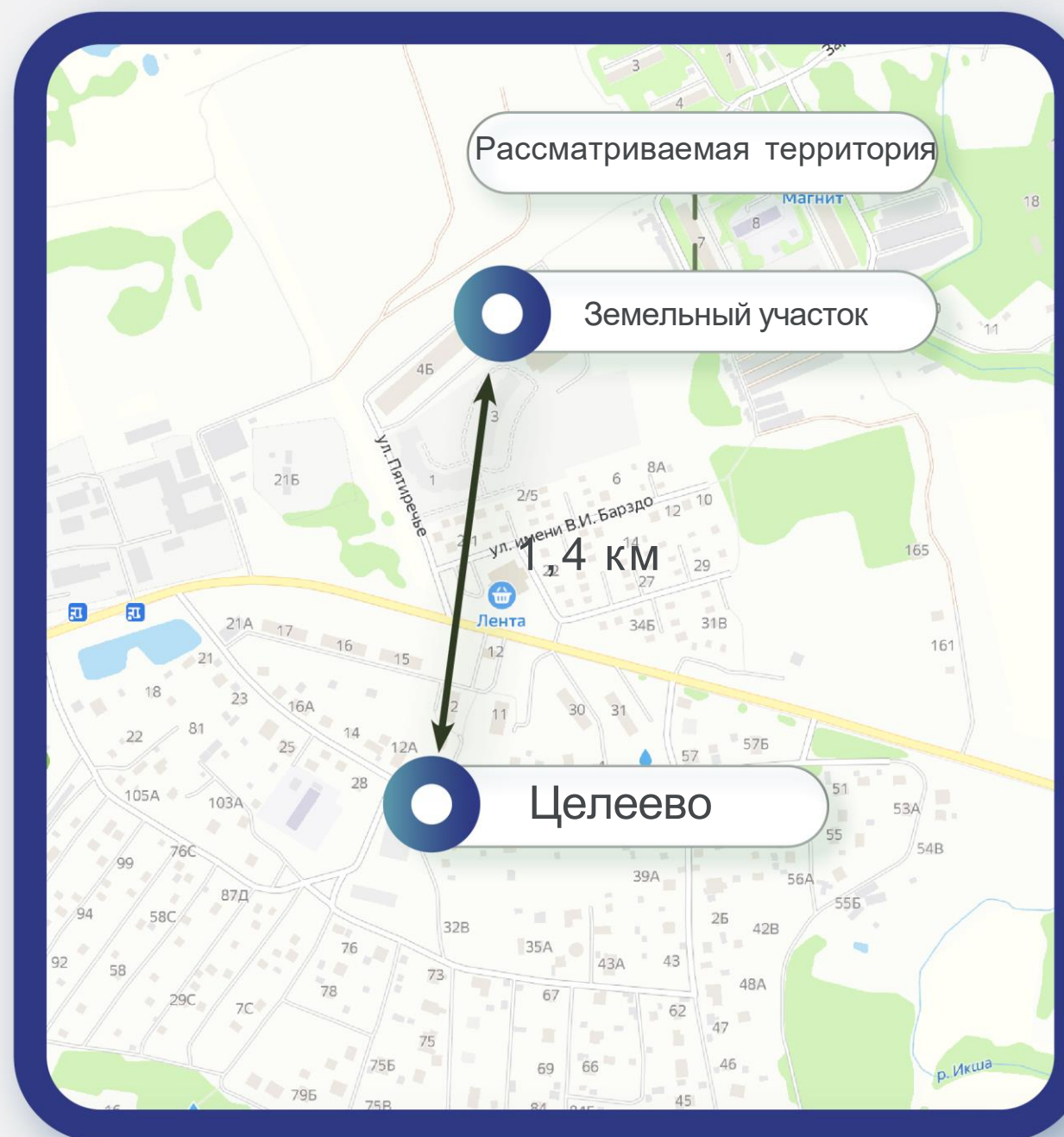
Схема расположения территорий

8(495)-221-70-04 invest@fondrt.ru



Целеево — деревня в Дмитровском районе Московской области, в составе городского поселения Дмитров. Население — 439 чел. (2010). До 2006 года Целеево было центром Целеевского сельского округа. В деревне работает детский сад № 43 Сосенка.

Деревня Целеево присутствует на карте 1766 года. Деревня расположена в центральной части района, примерно в 8 км южнее Дмитрова, на левом берегу реки Икша (левый приток Яхромы), высота центра над уровнем моря 180 м. С востока к Целеево практически примыкает пгт Деденево, другие ближайшие населённые пункты — Шуколово на юге и Муханки на северо-западе.



Характеристики имущества

8(495)-221-70-04 invest@fondrt.ru



Земельный участок

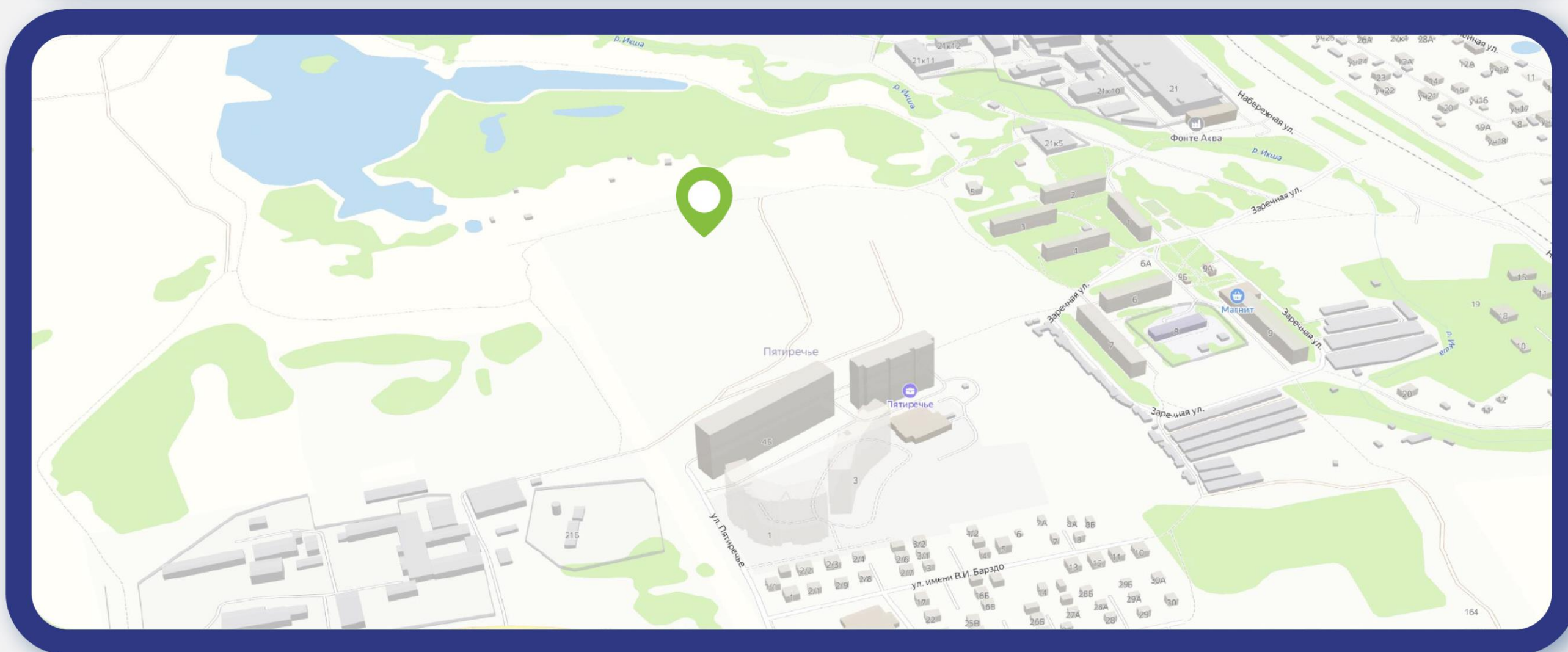
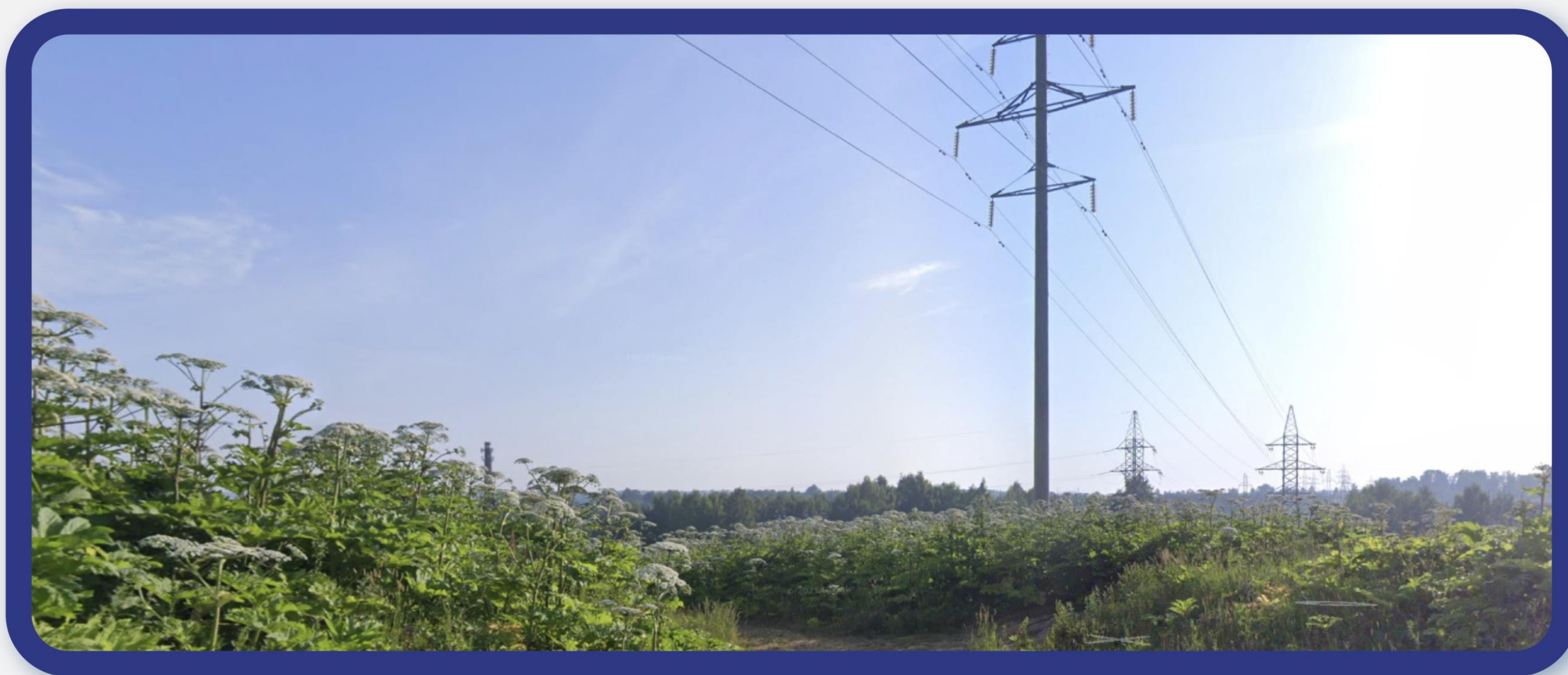
Кадастровый номер	50:04:0270407:72
Общая площадь	23 000 м ²
Вид права	Аренда
Категории	Земли населенных пунктов
Вид разрешенного использования	Для строительства многоэтажной жилой застройки с подземно-наземными автостоянками и объектами инженерной инфраструктуры

Объекты незавершенного строительства

Кадастровый номер	Не состоят на кадастровом учете
Общая площадь	101 419,1 м ²
Степень строительной готовности	0 %

На данном слайде указаны предполагаемые характеристики объектов, публикуемые на основании документации застройщика-банкрота.

8(495)-221-70-04 invest@fondrt.ru



Строительный
объем, куб.м



-

Общая площадь,
кв.м



101 419,1

Общая площадь
квартир, кв.м



66 854,4

Количество
квартир, шт



309

Этажность



18

Документация*

*передана от застройщика-банкрота и не является предметом торгов

8(495)-221-70-04

invest@fondrt.ru



Разрешение на Действует до
строительство* 31.12.2024

Документация
предоставляется по запросу



Начальная стоимость лота



65 964 000 рублей, в т.ч. НДС, с условием оплаты в рассрочку равными ежемесячными платежами в течение 1 года с первоначальным платежом в 30%



Размер задатка

4 617 480 рублей 00 копеек



Дата окончания приема заявок

10.01.2025



Дата проведения аукциона

10.01.2025



Ссылка на ЭТП

<https://www.roseltorg.ru/procedure/COM01112400094>



Телефон

8(495)-221-70-04
доб. 61401