

Предмет торгов: право заключения договора: - переуступки прав и обязанностей арендатора по договору аренды земельного участка 68:20:2701001:12800 площадью 7 218 кв.м., расположенного по адресу: Тамбовская область, Тамбовский район, п. Строитель, мкр. Северный, д. 46; - переуступки прав и обязанностей арендатора по договору аренды земельного участка 68:20:2701001:12801 площадью 3 745 кв.м., расположенного по адресу: Тамбовская область, Тамбовский район, п. Строитель, мкр. Северный, д. 47; - переуступки прав и обязанностей арендатора по договору аренды земельного участка 68:20:2701001:12802 площадью 4 037 кв.м., расположенного по адресу: Тамбовская область, Тамбовский район, п. Строитель, мкр. Северный, д. 48.



8(495)-221-70-04 invest@fondrt.ru

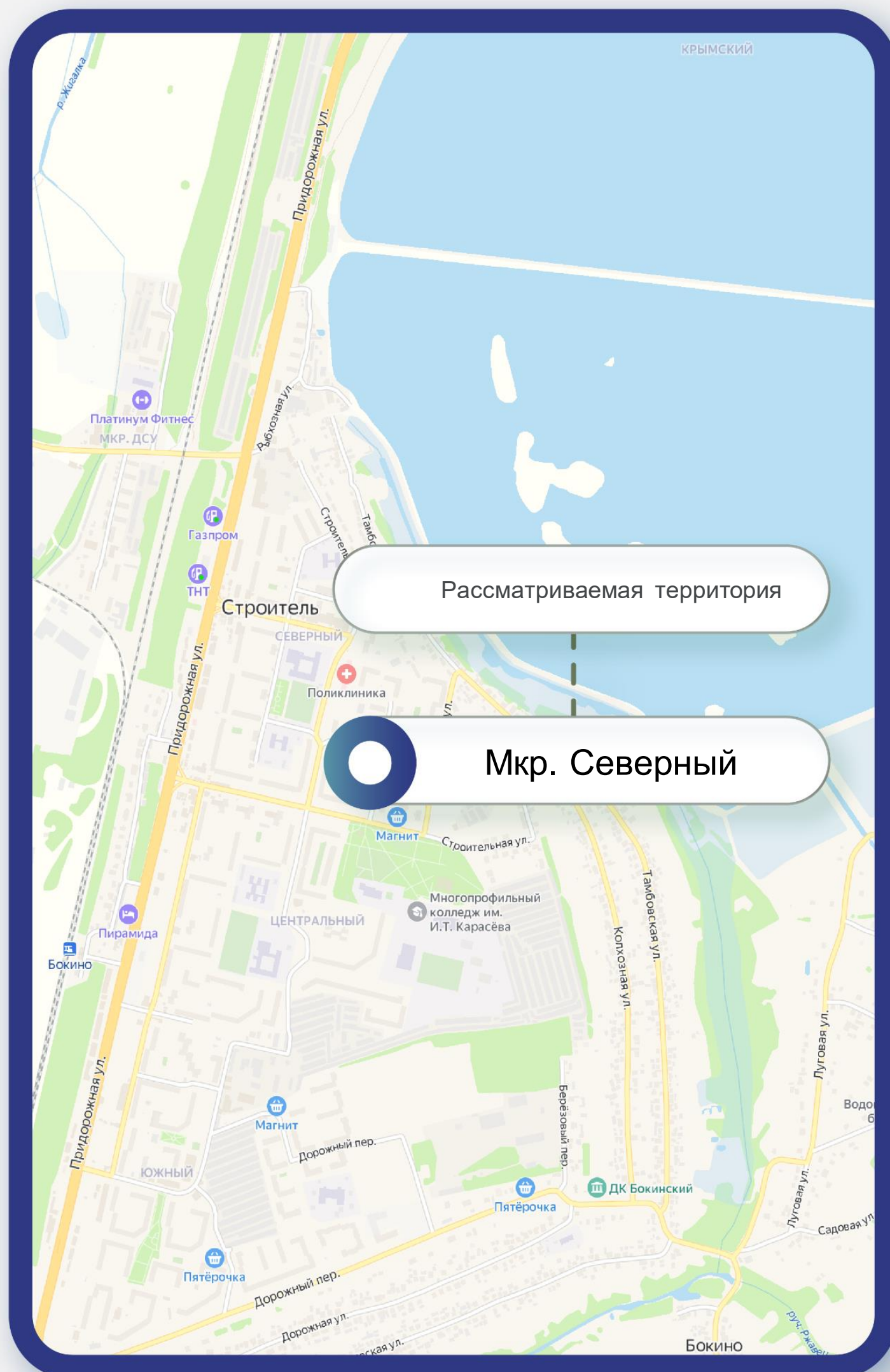
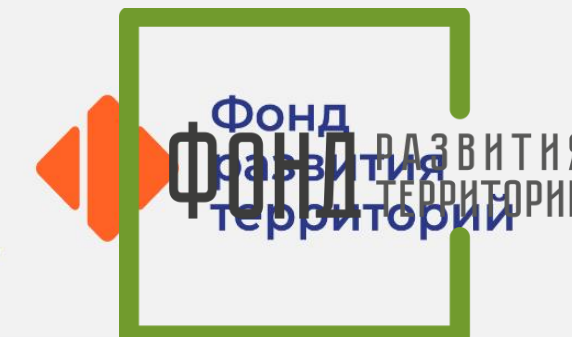


*Графические материалы не отражают фактическое состояние участка и являются презентационными материалами, разработанными на основании сведений, представленных застройщиком-банкротом

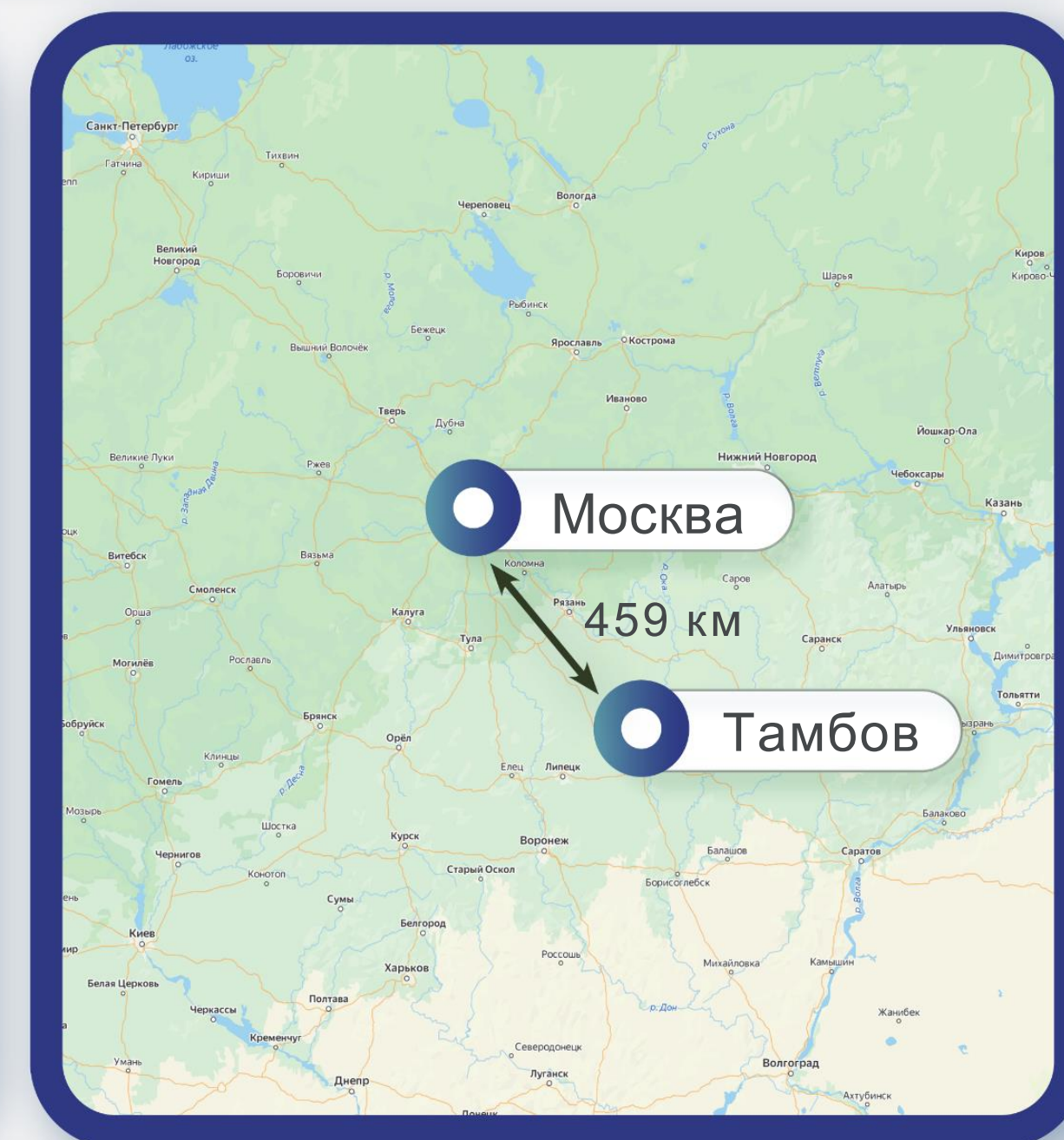
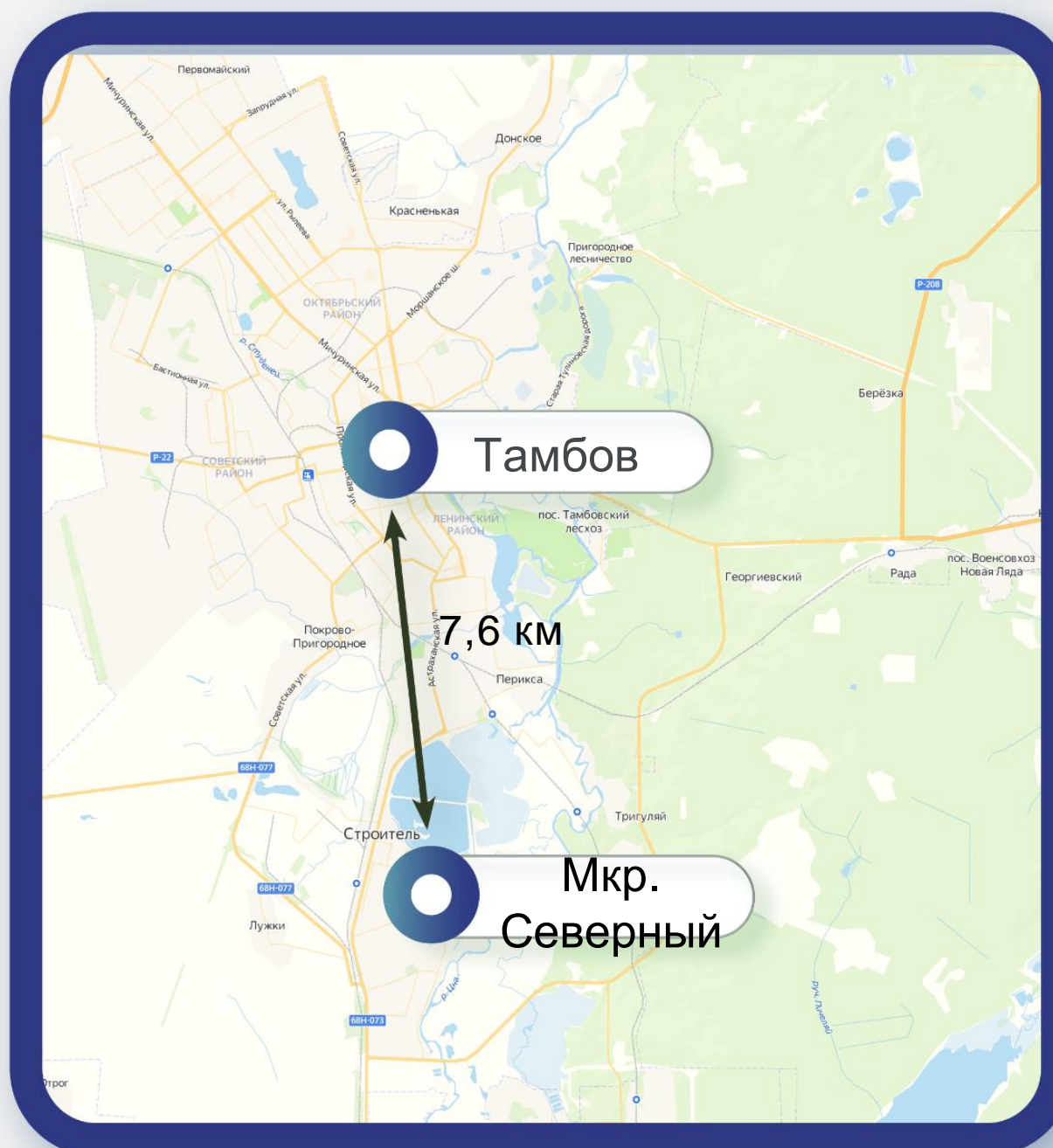
Схема расположения территории

8(495)-221-70-04

invest@fondrt.ru



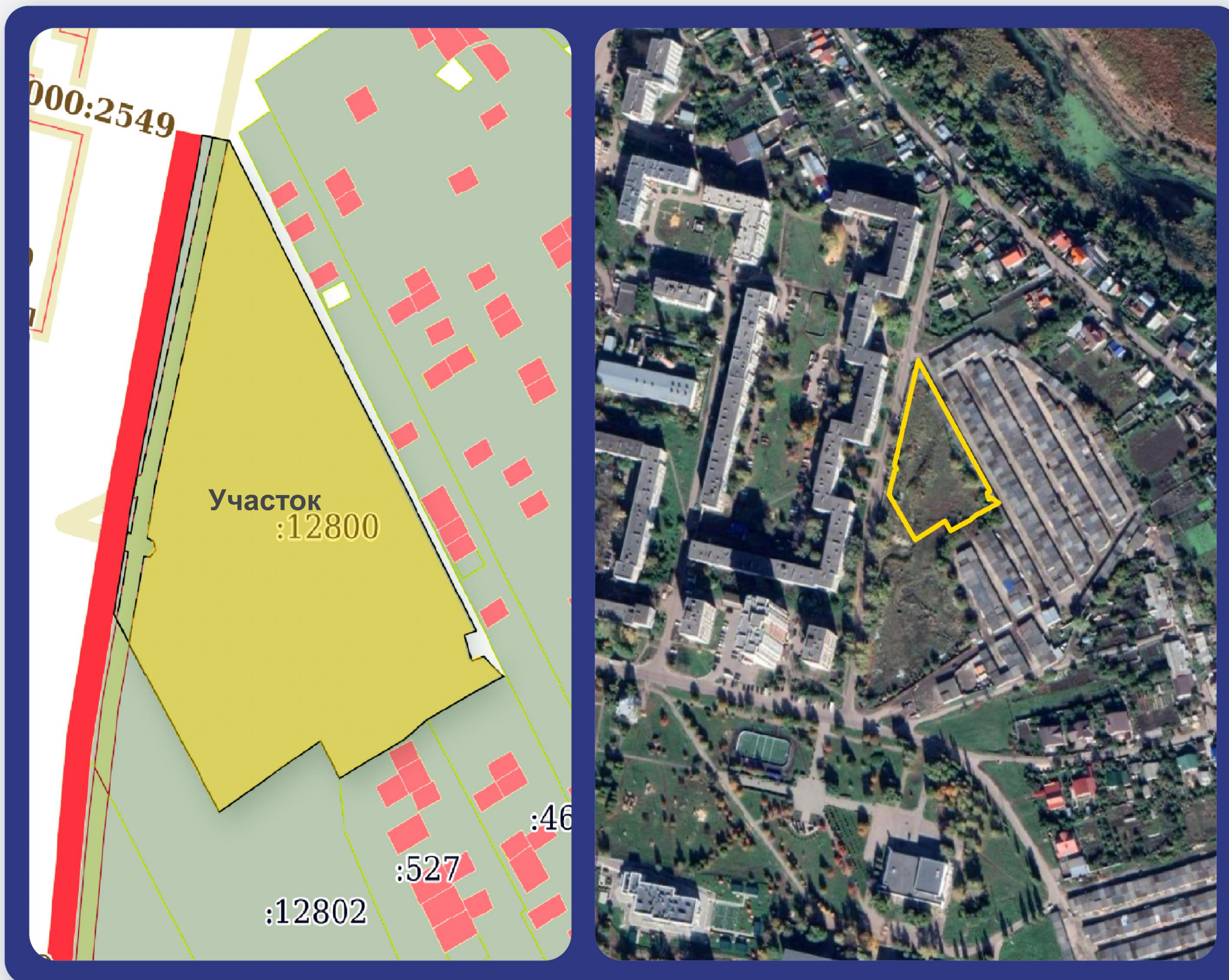
Строитель — посёлок в Тамбовской области России. Входит в городской округ город Тамбов. Расположен в 5 км к югу от центра Тамбова, вдоль автомобильной дороги на Котовск (ул. Придорожная), в нескольких километрах от реки Цны. На севере примыкает к Советскому внутригородскому району Тамбова, на юге — к селу Бокино. На северо-востоке выходит на берега Бокинских прудов. Железнодорожная станция Бокино на линии Тамбов — Балашов Юго-Восточной железной дороги.



Характеристика земельного участка

8(495)-221-70-04

invest@fondrt.ru



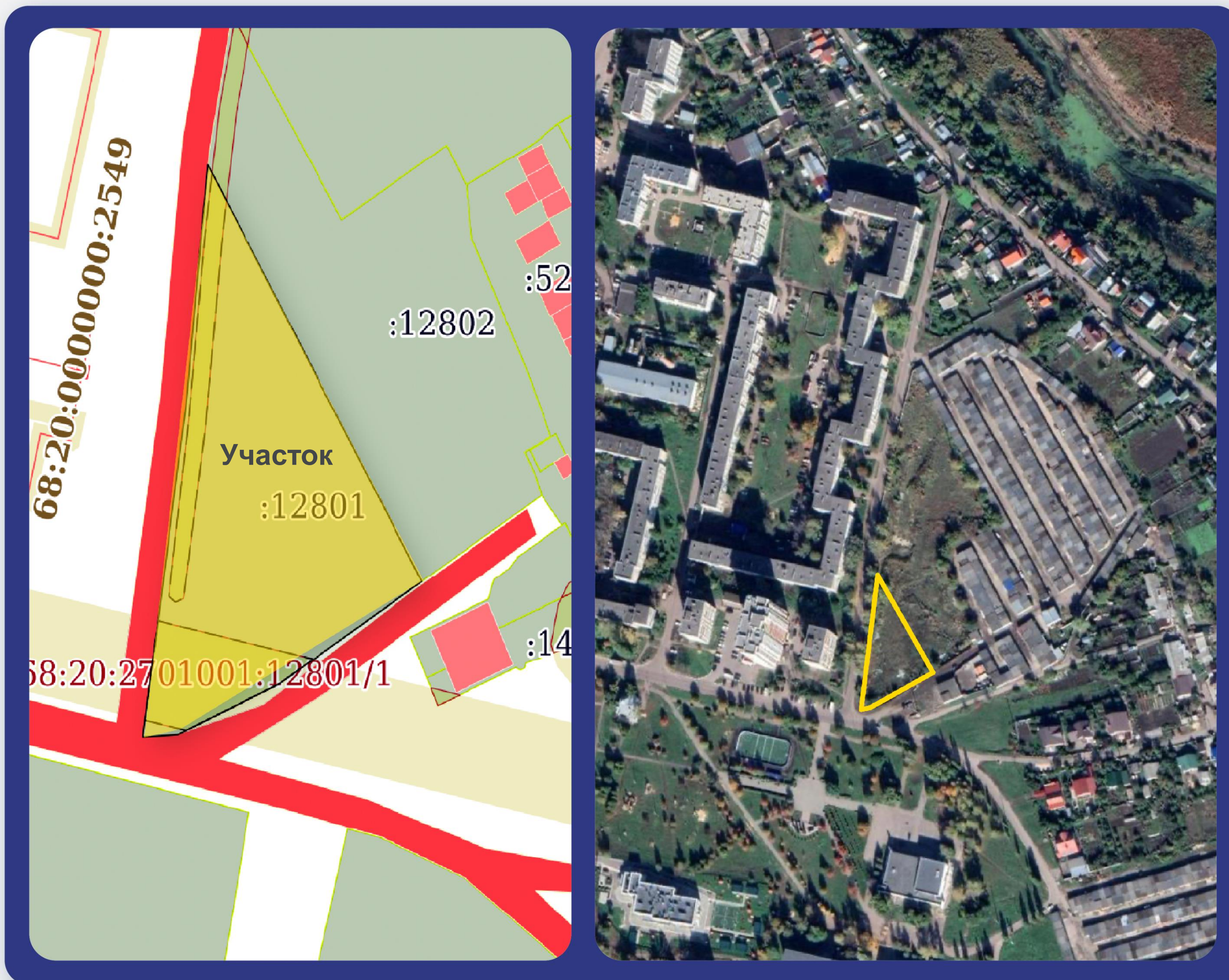
Участок

Кадастровый номер	68:20:2701001:12800
Общая площадь	7 218 м ²
Вид права	Аренда
Категории	Земли населенных пунктов
Вид разрешенного использования	Многоквартирные жилые дома 5-16 этажей

Характеристика земельного участка

8(495)-221-70-04

invest@fondrt.ru



Участок

Кадастровый номер 68:20:2701001:12801

Общая площадь 3 745 м²

Вид права Аренда

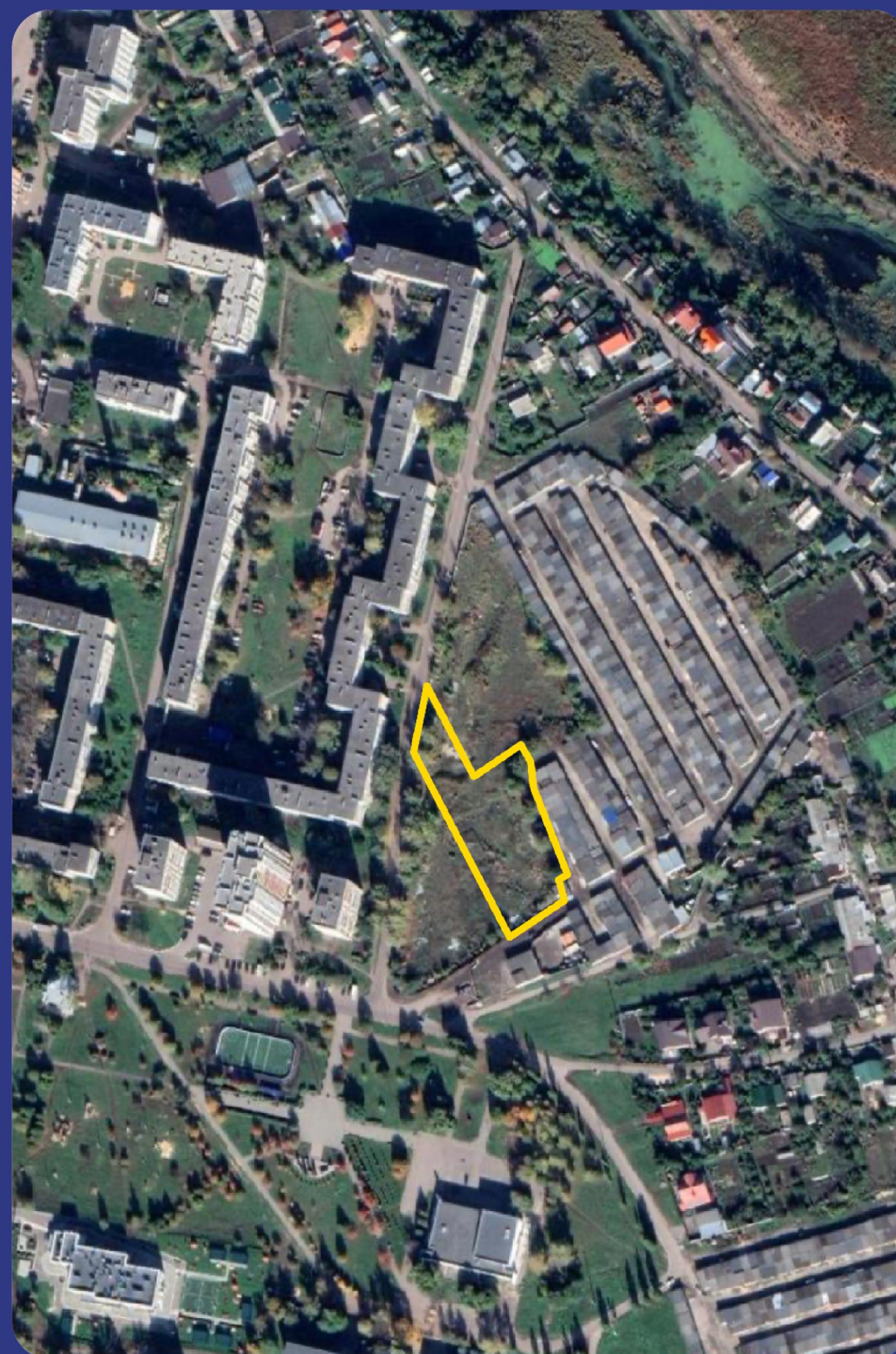
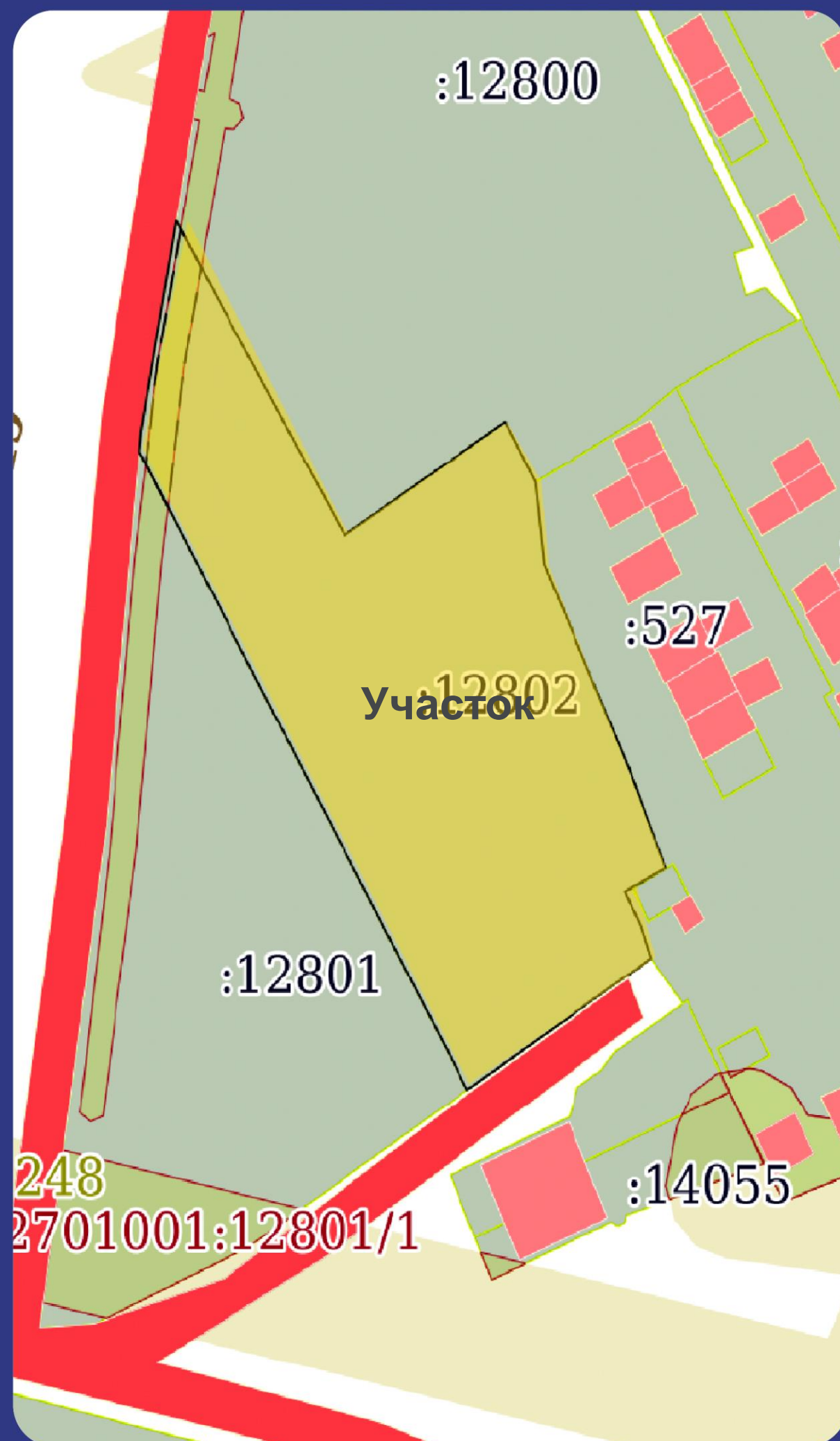
Категории Земли населенных пунктов

Вид разрешенного использования Многоквартирные жилые дома 5-16 этажей

Характеристика земельного участка

8(495)-221-70-04

invest@fondrt.ru



Участок

Кадастровый номер	68:20:2701001:12802
Общая площадь	4 037 м ²
Вид права	Аренда
Категории	Земли населенных пунктов
Вид разрешенного использования	Многоквартирные жилые дома 5-16 этажей

Проектные характеристики объектов

8(495)-221-70-04

invest@fondrt.ru



Строительный
объем, куб.м



94 118,7

Общая площадь,
кв.м



22 378,94

Общая
площадь
квартир, кв.м



15 274,45

Количество
квартир, шт



292

Этажность



5 – 16



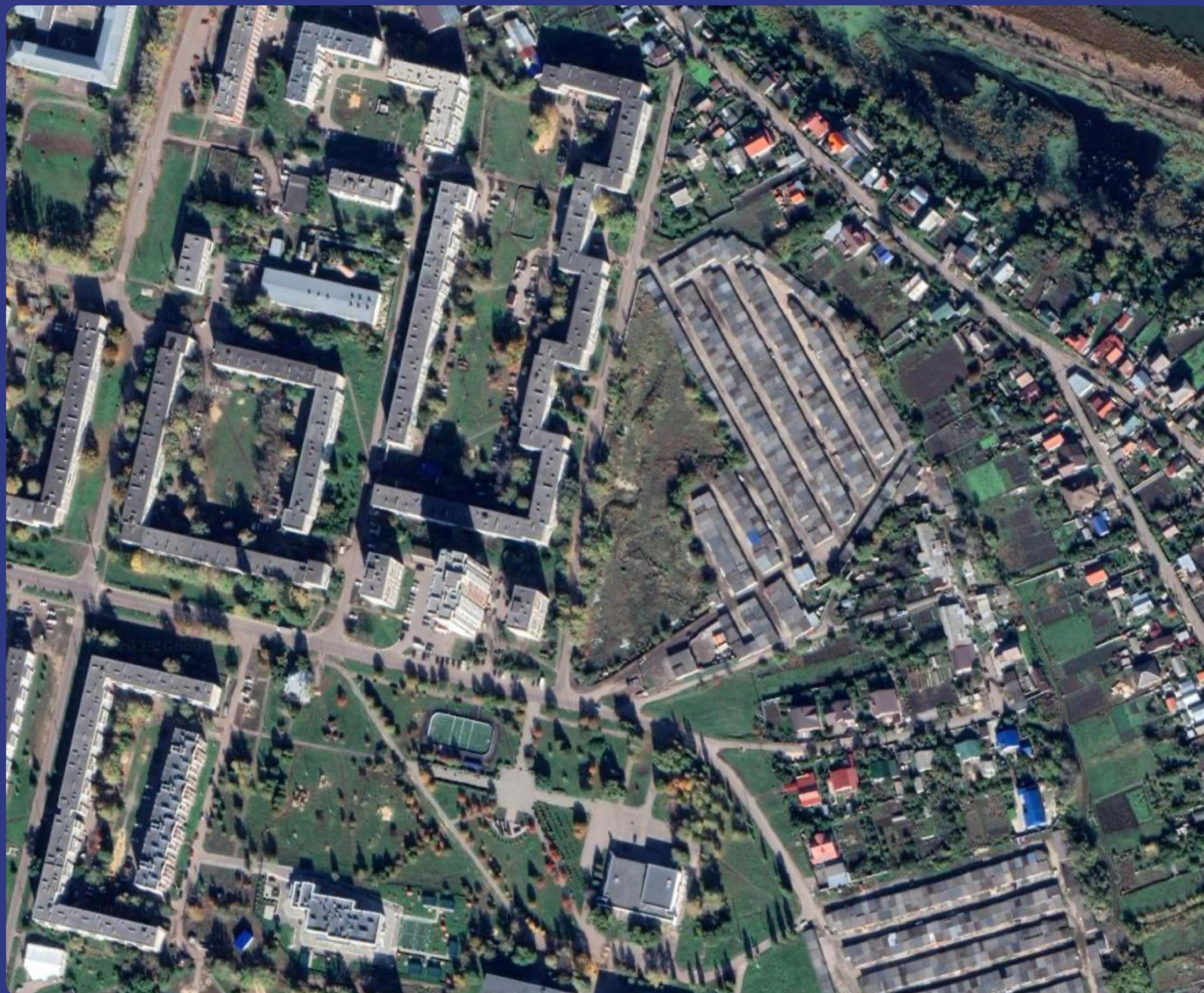
Разрешение на
строительство* Не действует

Иная документация
предоставляется по запросу

Информация о торгах

8(495)-221-70-04

invest@fondrt.ru



Начальная стоимость лота
20 399 000 рублей, в т.ч. НДС



Размер задатка
2 039 900 рублей



Дата окончания приема заявок
23.08.2024



Дата проведения аукциона
23.08.2024



Ссылка на ЭТП
<https://www.roseltorg.ru/procedure/COM24062400094>



Телефон
8(495)-221-70-04
Доб. 61401