

Предмет торгов: право заключения договора переуступки прав аренды
на земельные участки с кадастровыми номерами 24:50:0300298:32
и 24:50:0300298:34



8(495)-221-70-04 invest@fondrt.ru

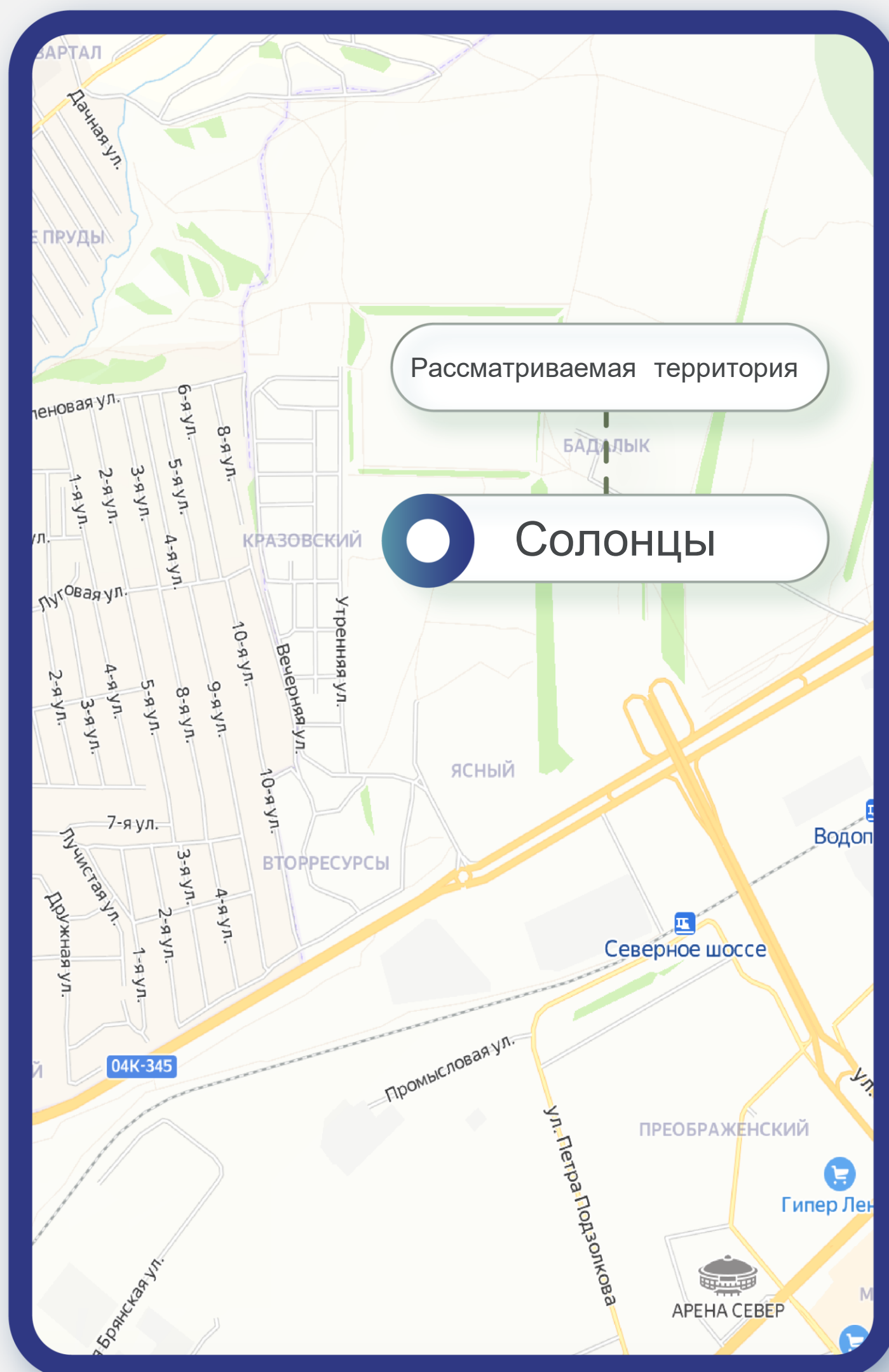
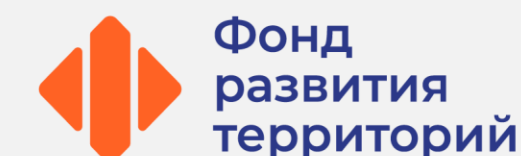


Графические материалы не отражают фактическое состояние участка и являются презентационными материалами

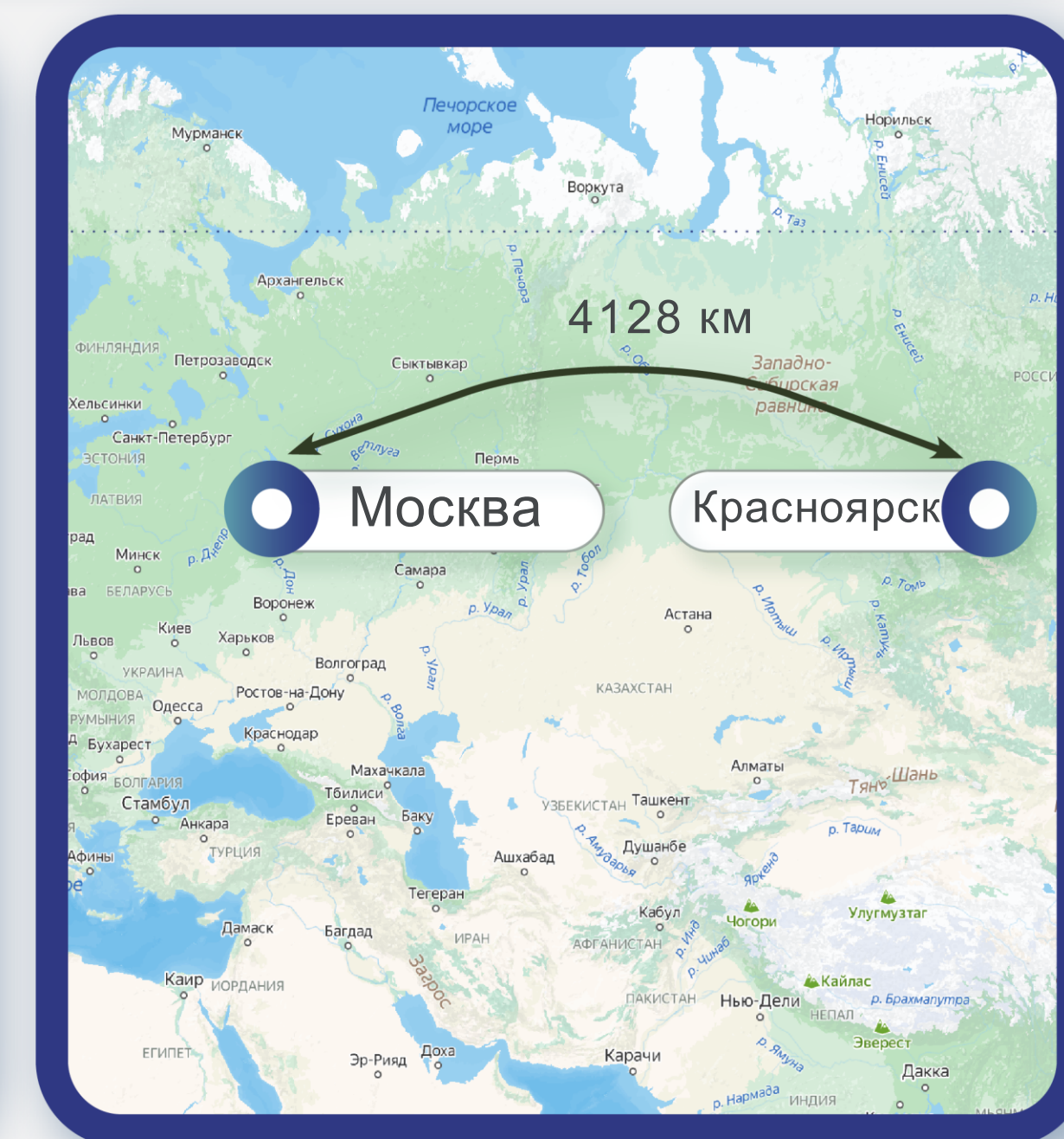
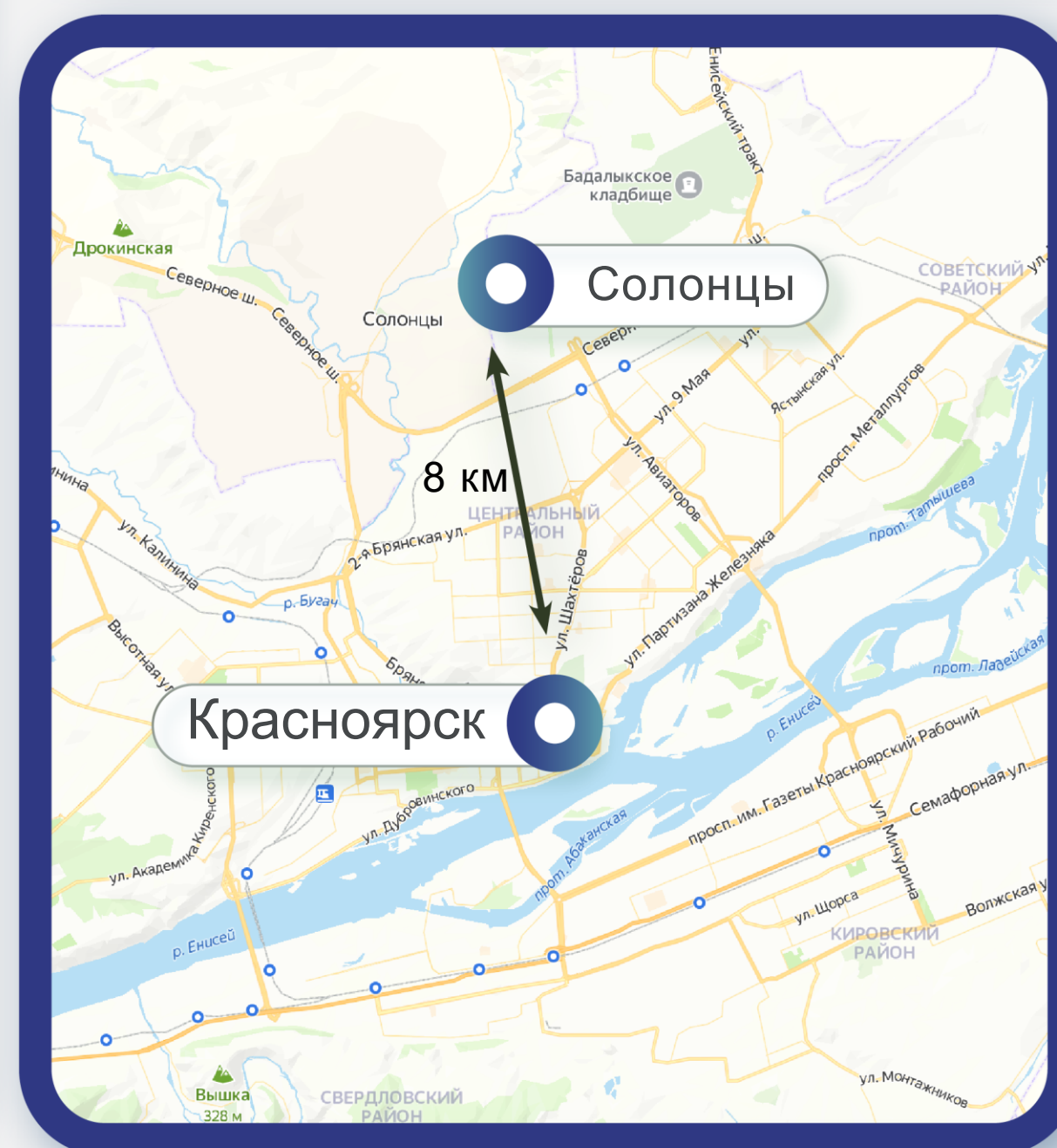
Схема расположения территории

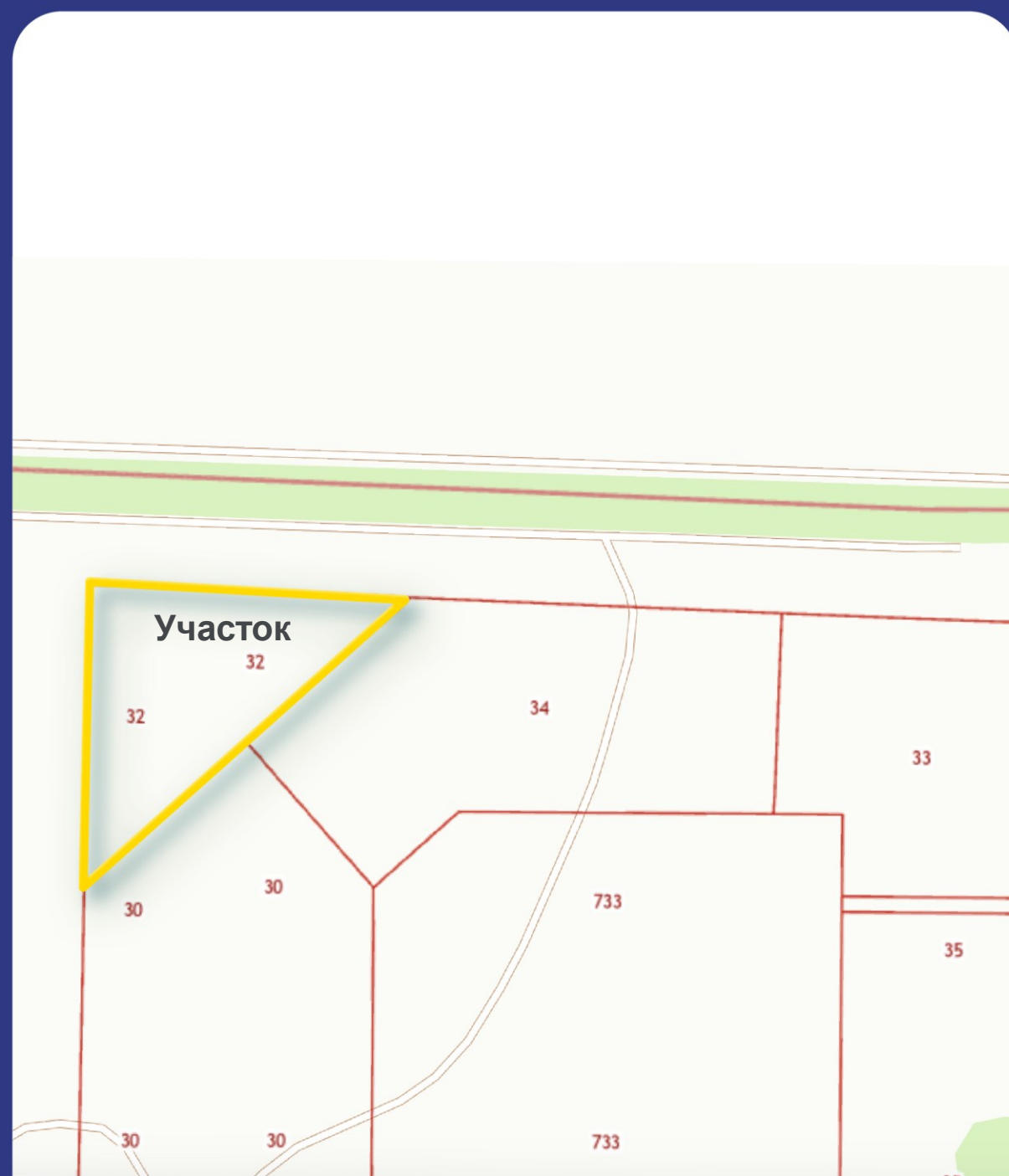
8(495)-221-70-04

invest@fondtr.ru



Солонцы — посёлок, административный центр Солонцовского сельсовета Емельяновского района Красноярского края. Расположен на левом берегу реки Качи, по обеим сторонам Северного шоссе, в 2 километрах к северу от города Красноярска. На территории поселка находятся крупные оптово-розничные базы строительных и отделочных материалов, а также крупные базы строительной техники.





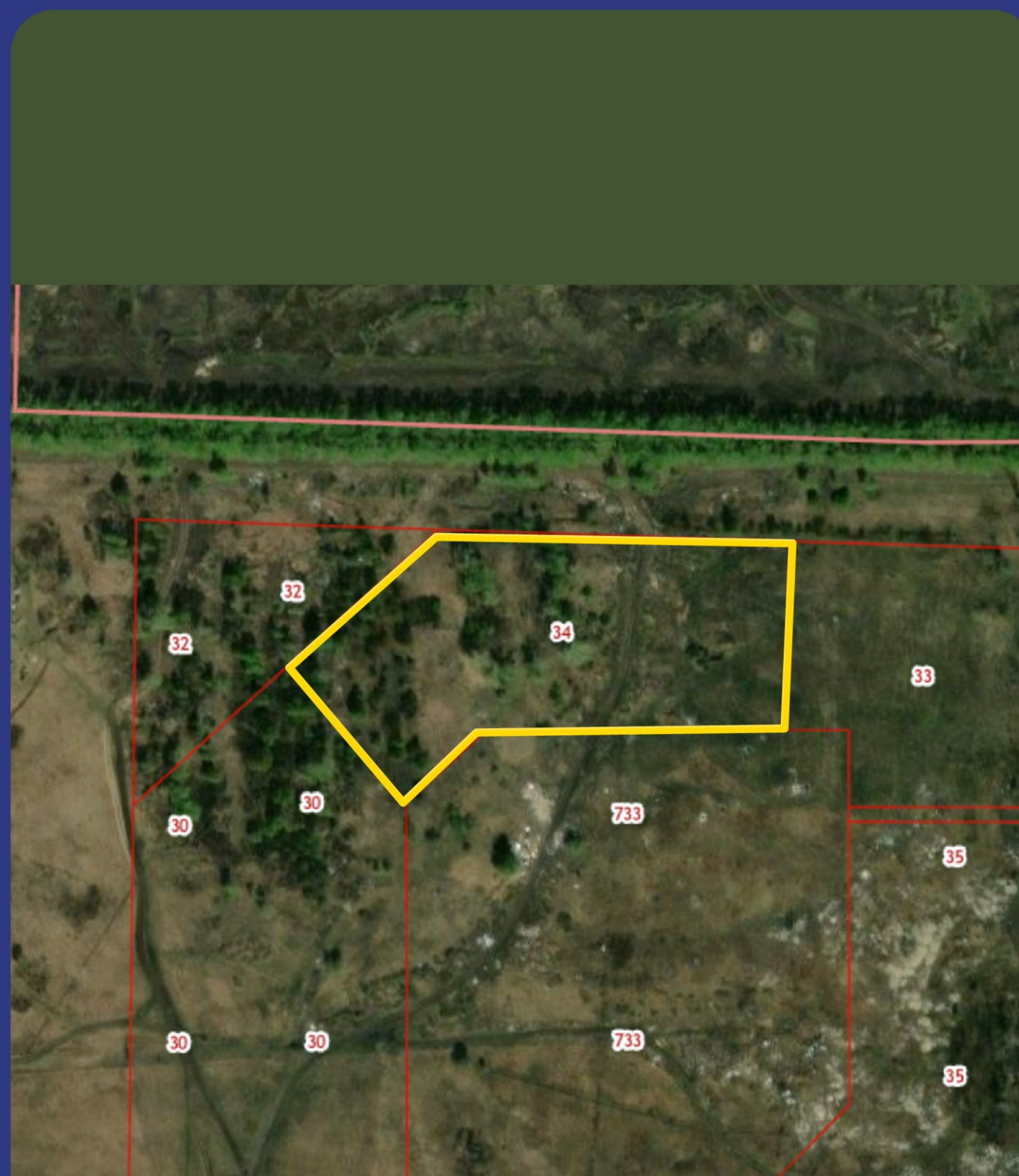
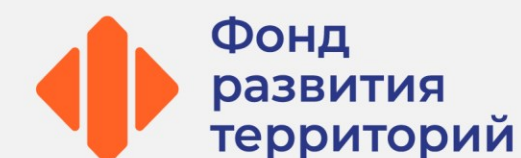
Участки

Кадастровый номер	24:50:0300298:32
Общая площадь	7 395 м ²
Вид права	Аренда
Категории	Земли населенных пунктов
Вид разрешенного использования	Многоэтажная жилая застройка (высотная застройка) (код - 2.6)

Характеристика имущества

8(495)-221-70-04

invest@fondrt.ru



Участки

Кадастровый номер 24:50:0300298:34

Общая площадь 15 626 м²

Вид права Аренда

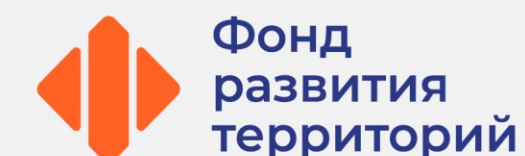
Категории Земли населенных пунктов

Вид разрешенного использования Многоэтажная жилая застройка (высотная застройка) (код - 2.6)

Информация о торгах

8(495)-221-70-04

invest@fondrt.ru



Начальная стоимость лота
64 629 803 рублей, в т.ч. НДС, с
возможностью оплаты в
рассрочку на один год при
оплате 30 % от итоговой цены



Размер задатка
4 524 086, 21 руб.



**Дата окончания приема
заявок**
24.07.2024



Дата проведения аукциона
24.07.2024



Ссылка на ЭТП
<https://www.roseltorg.ru/procedure/COM21062400077>



Телефон
8(495)-221-70-04
Доб. 62183