

**Предмет торгов: право заключения договоров:**

1. Купли-продажи земельных участков, со всеми неотделимыми улучшениями: с кадастровым номером 55:36:070301:23 площадью 423 кв.м, с кадастровым номером 55:36:070301:24 площадью 386 кв.м, с кадастровым номером 55:36:070301:93 площадью 396 кв.м, расположенных по адресу: Омская область, г. Омск, Советский АО, снт Садовод, участки с номерами 701, 702, 704.

2. Переуступки прав и обязанностей арендатора на часть земельного участка с учтенным номером 3 кадастрового номера 55:36:070104:2066 со всеми неотделимыми улучшениями площадью 9 343 кв.м (общая площадь указанного ЗУ – 33 494 кв.м) расположенный по адресу: Местоположение установлено относительно ориентира, расположенного за пределами участка. Ориентир 10-этажный жилой дом. Участок находится примерно в 67 м., по направлению на юго-восток от ориентира. Почтовый адрес ориентира: Омская область, г Омск, Советский АО, ул Малиновского, д 17.

3. Купли-продажи объекта незавершенного строительства с кадастровым номером 55:36:000000:151298, расположенного по адресу: Омская область, г Омск, пр-кт Менделеева, д 42



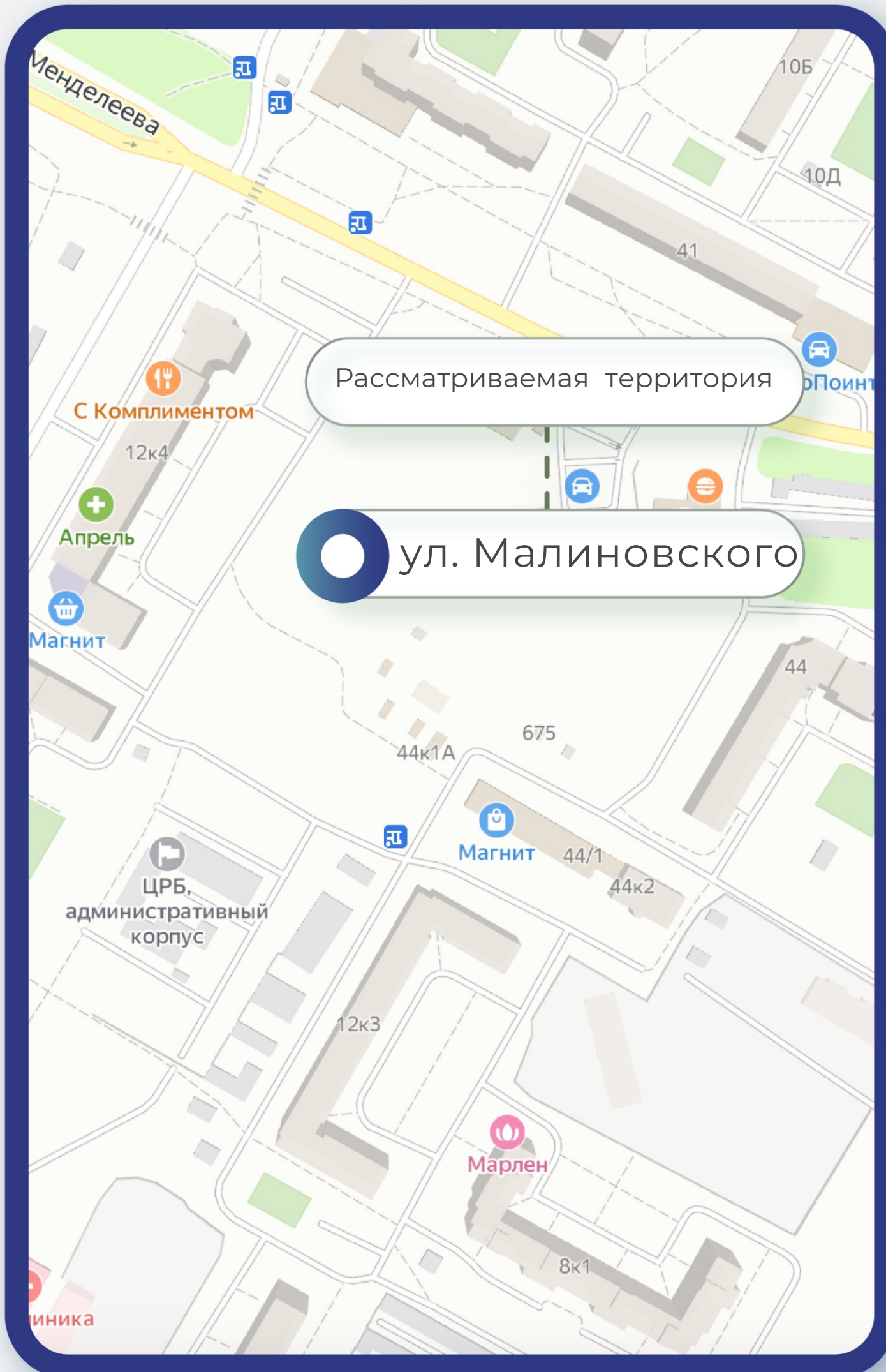
8(495)-221-70-04 [invest@fondrt.ru](mailto:invest@fondrt.ru)



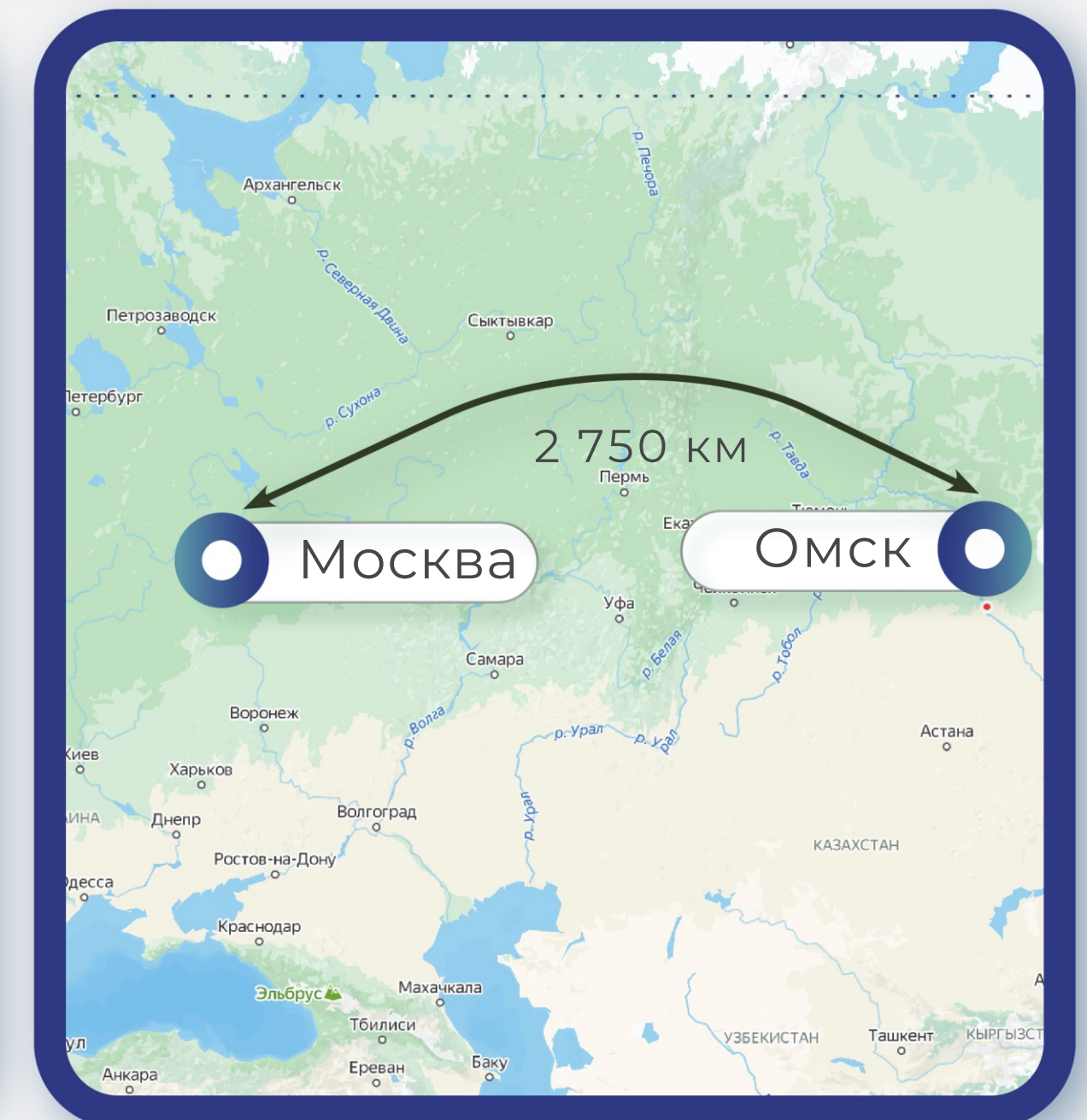
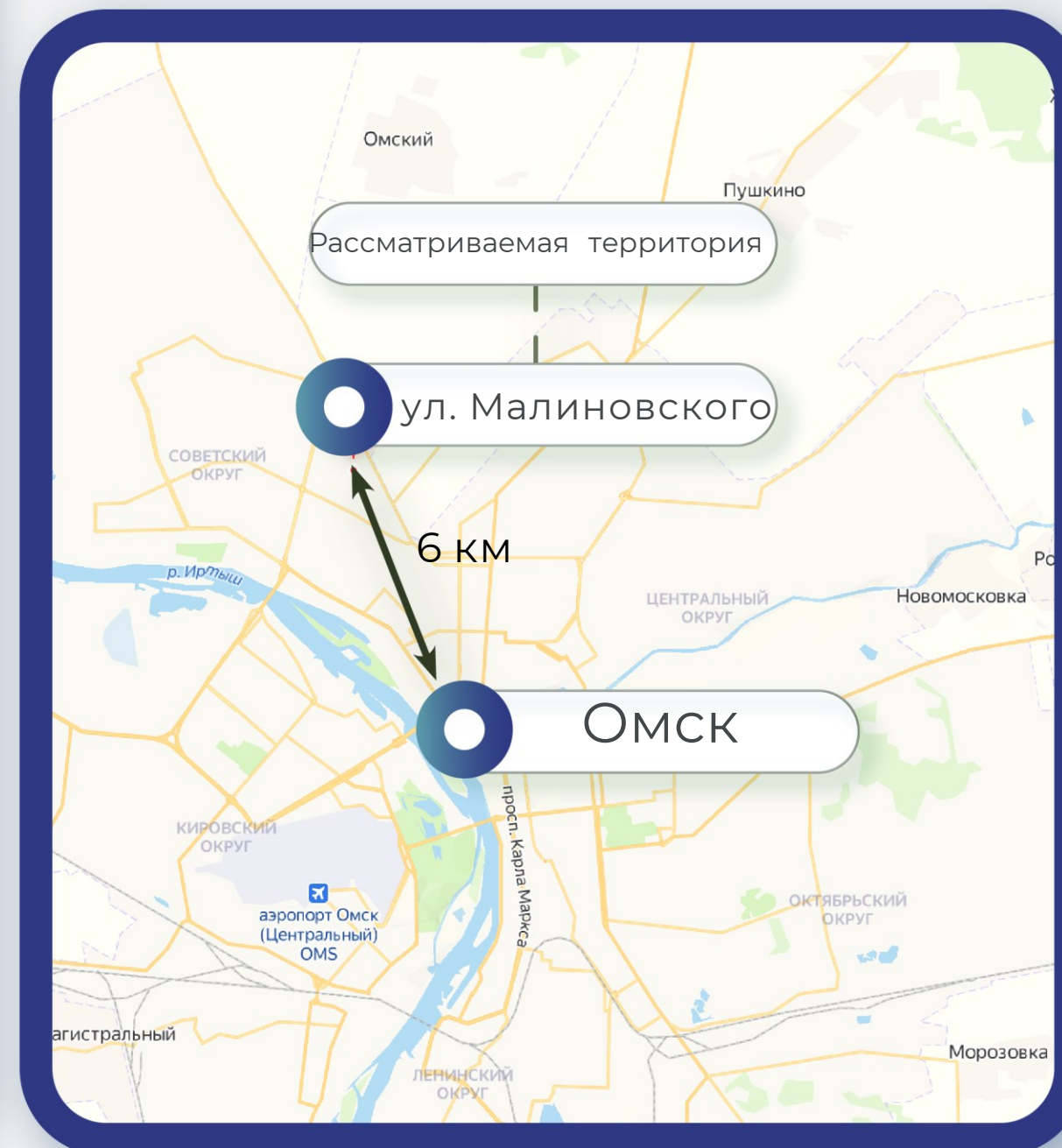


# Схема расположения территории

8(495)-221-70-04 [invest@fondrt.ru](mailto:invest@fondrt.ru)



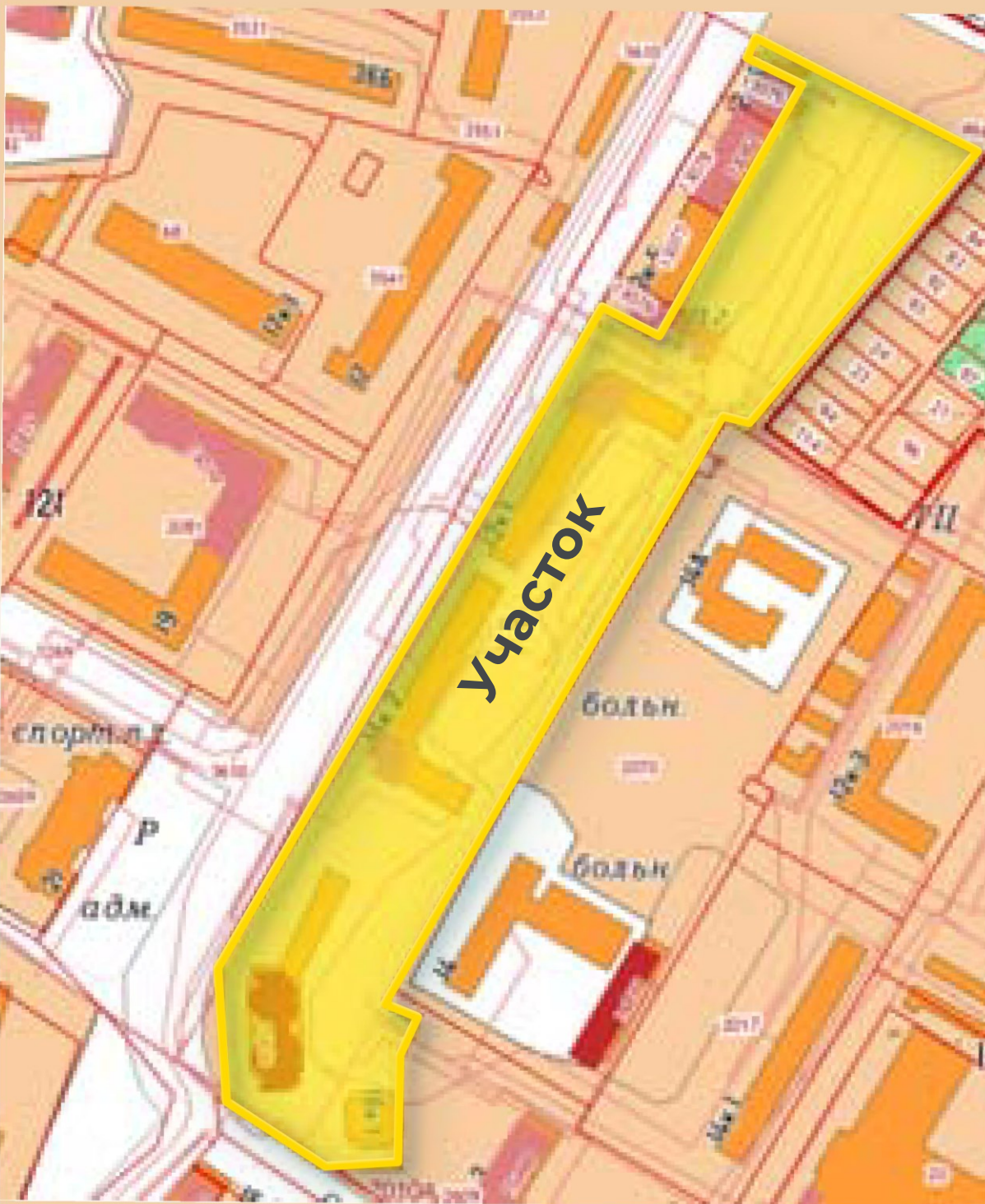
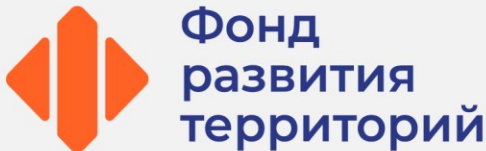
**Омск** — административный центр Омской области России, расположенный на слиянии рек Иртыша и Оми, крупный культурный, спортивный и промышленный центр. Город трудовой славы. Город-миллионер — 1 110 836 чел. Третий по численности населения город Сибири и тринадцатый по численности населения город в России. Крупный транспортный узел: с запада на восток через город проходит железнодорожная Транссибирская магистраль, а с юга на север — судоходная река Иртыш.





# Характеристика земельного участка

8(495)-221-70-04 [invest@fondrt.ru](mailto:invest@fondrt.ru)



## Участок

Кадастровый номер	55:36:070104:2066
Общая площадь	9 343 м²
Вид права	Аренда
Категории	Земли населенных пунктов
Вид разрешенного использования	эксплуатация и дальнейшая реконструкция (строительство) жилого дома

## Объект незавершенного строительства

Кадастровый номер	55:36:000000:151298
Общая площадь	13 259 м²
Степень строительной готовности	14 %



# Характеристика земельного участка

8(495)-221-70-04 [invest@fondrt.ru](mailto:invest@fondrt.ru)



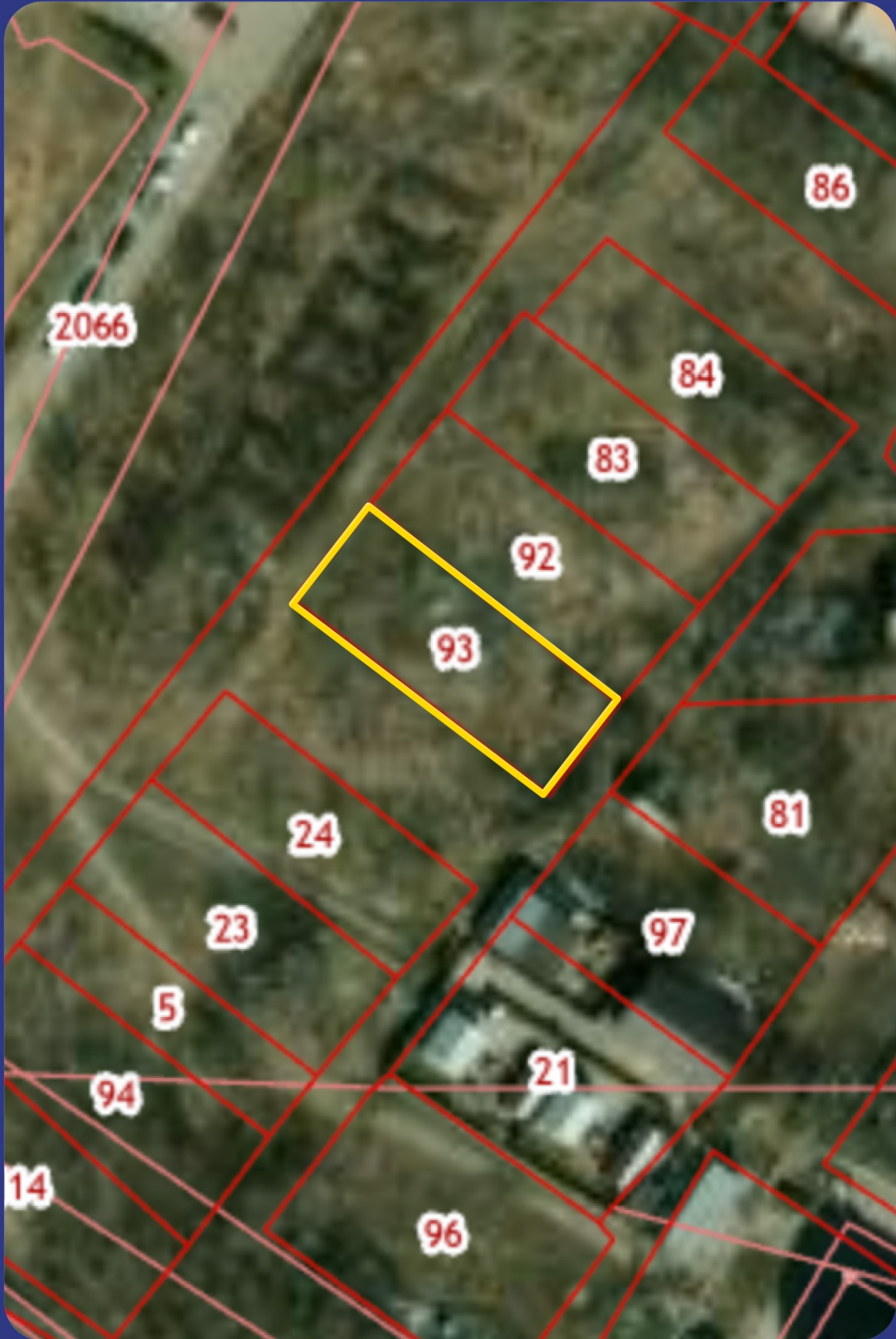
## Участок

Кадастровый номер	55:36:070301:24
Общая площадь	386 м²
Вид права	Собственность
Категории	Земли населенных пунктов
Вид разрешенного использования	эксплуатация и дальнейшая реконструкция (строительство) жилого дома



# Характеристика земельного участка

8(495)-221-70-04 [invest@fondtr.u](mailto:invest@fondtr.u)



## Участок

Кадастровый номер 55:36:070301:93

Общая площадь 396 м²

Вид права Собственность

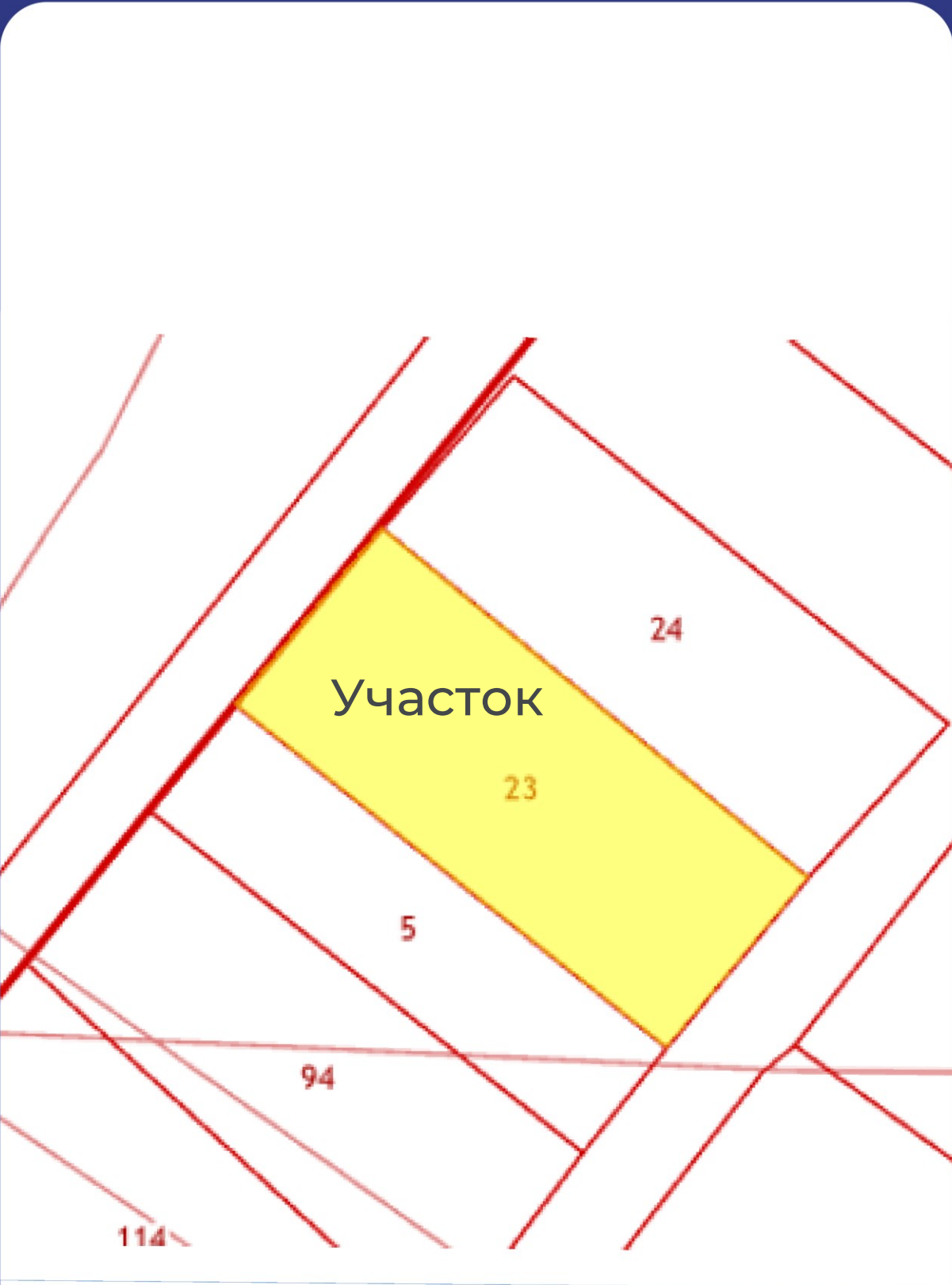
Категории Земли населенных пунктов

Вид разрешенного использования эксплуатация и дальнейшая реконструкция (строительство) жилого дома



# Характеристика земельного участка

8(495)-221-70-04 [invest@fondtr.ru](mailto:invest@fondtr.ru)



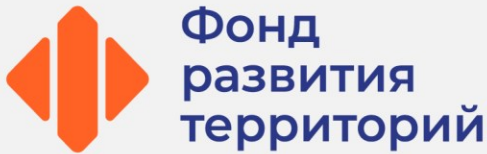
## Участок

Кадастровый номер	55:36:070301:23
Общая площадь	423 м²
Вид права	Собственность
Категории	Земли населенных пунктов
Вид разрешенного использования	эксплуатация и дальнейшая реконструкция (строительство) жилого дома



На данном слайде указаны предполагаемые характеристики объектов, публикуемые на основании документации застройщика-банкрота

8(495)-221-70-04 [invest@fondrt.ru](mailto:invest@fondrt.ru)



Строительный  
объем, куб.м



54 456

Общая  
площадь, кв.м



13 259

Общая  
площадь  
квартир, кв.м



10 379

Количество  
квартир, шт



180

Этажность



10

Разрешение на строительство: срок  
действия до 30.06.2026





## Начальная стоимость лота



149 364 366,26 руб., с учетом НДС **22%**  
**с возможностью оплаты в рассрочку**  
**равными ежемесячными платежами в**  
**течение 12 месяцев с первоначальным**  
**платежом в размере 30%**



## Размер задатка

7 468 218,31 руб.



## Дата окончания приема заявок

**13.03.2026**



## Дата проведения аукциона

**13.03.2026**



## Ссылка на ЭТП

<https://www.roseltorg.ru/procedure/COM10022600135>



## Телефон

8(495)-221-70-04

Доб. 62183