

Предмет торгов: право заключения договора переуступки прав аренды  
на земельные участки с кадастровыми номерами 24:50:0300298:32  
и 24:50:0300298:34



8(495)-221-70-04 [invest@fondrt.ru](mailto:invest@fondrt.ru)

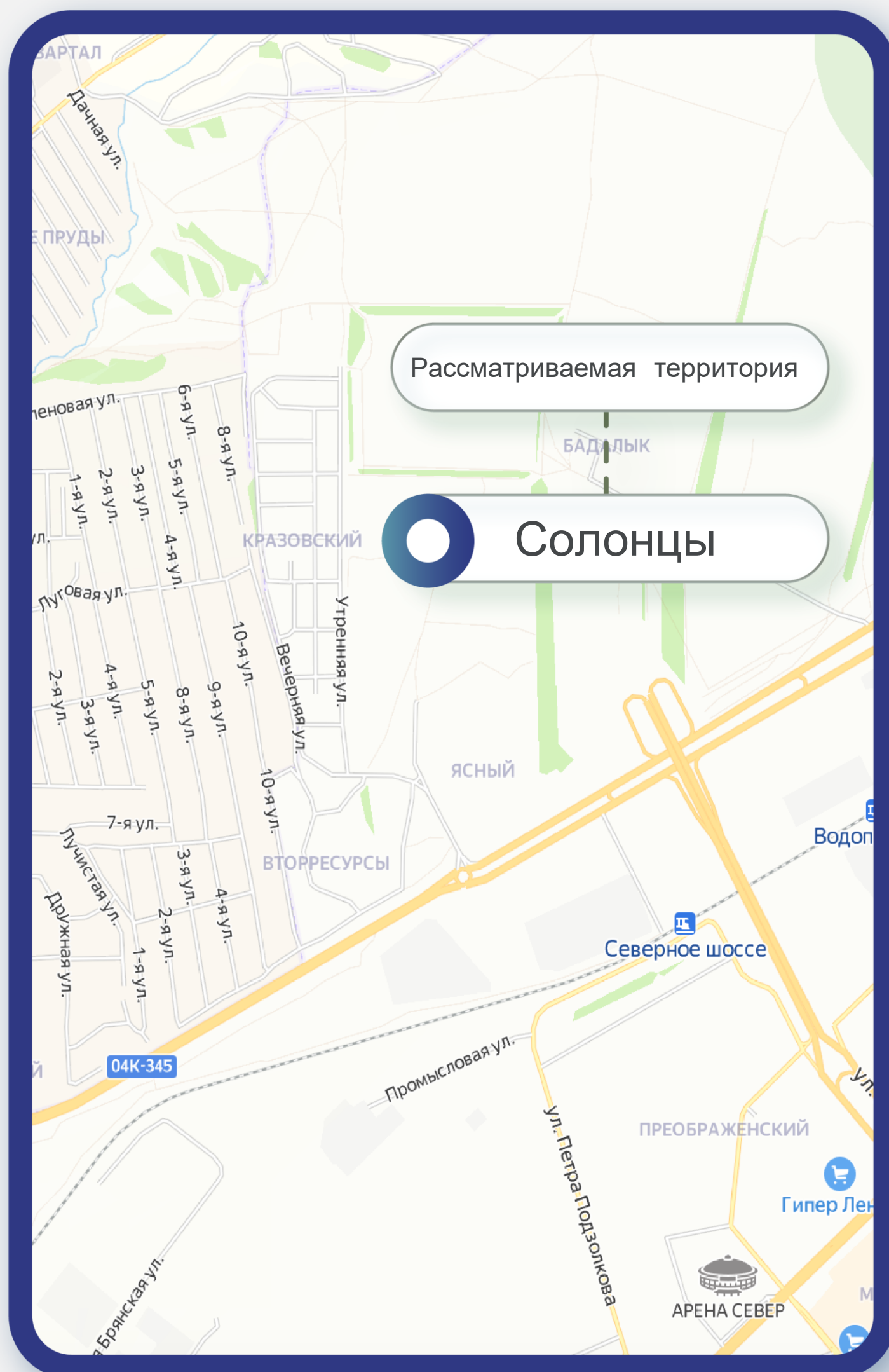
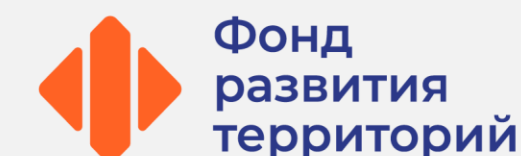


Графические материалы не отражают фактическое состояние участка и являются презентационными материалами

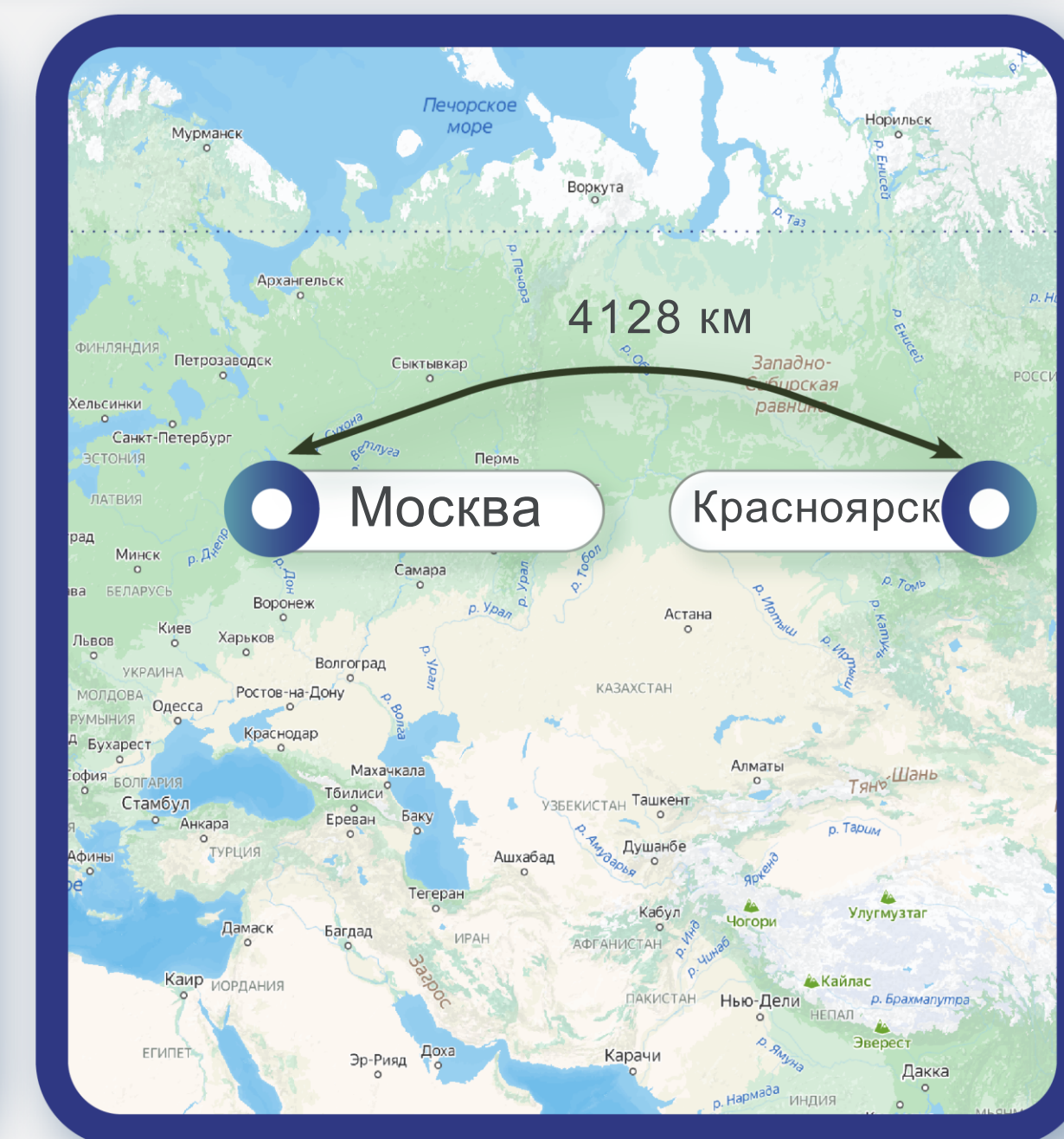
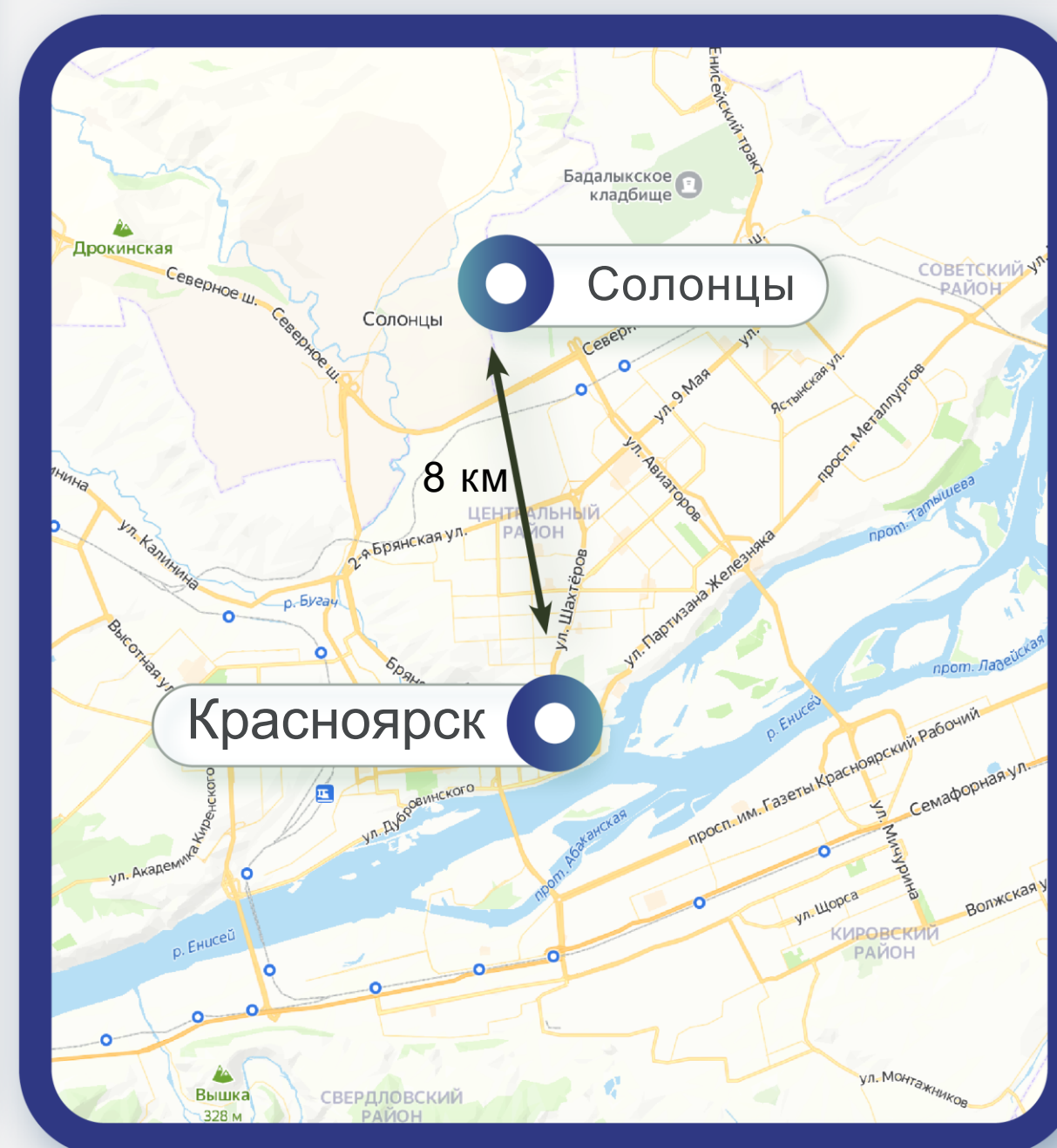
# Схема расположения территории

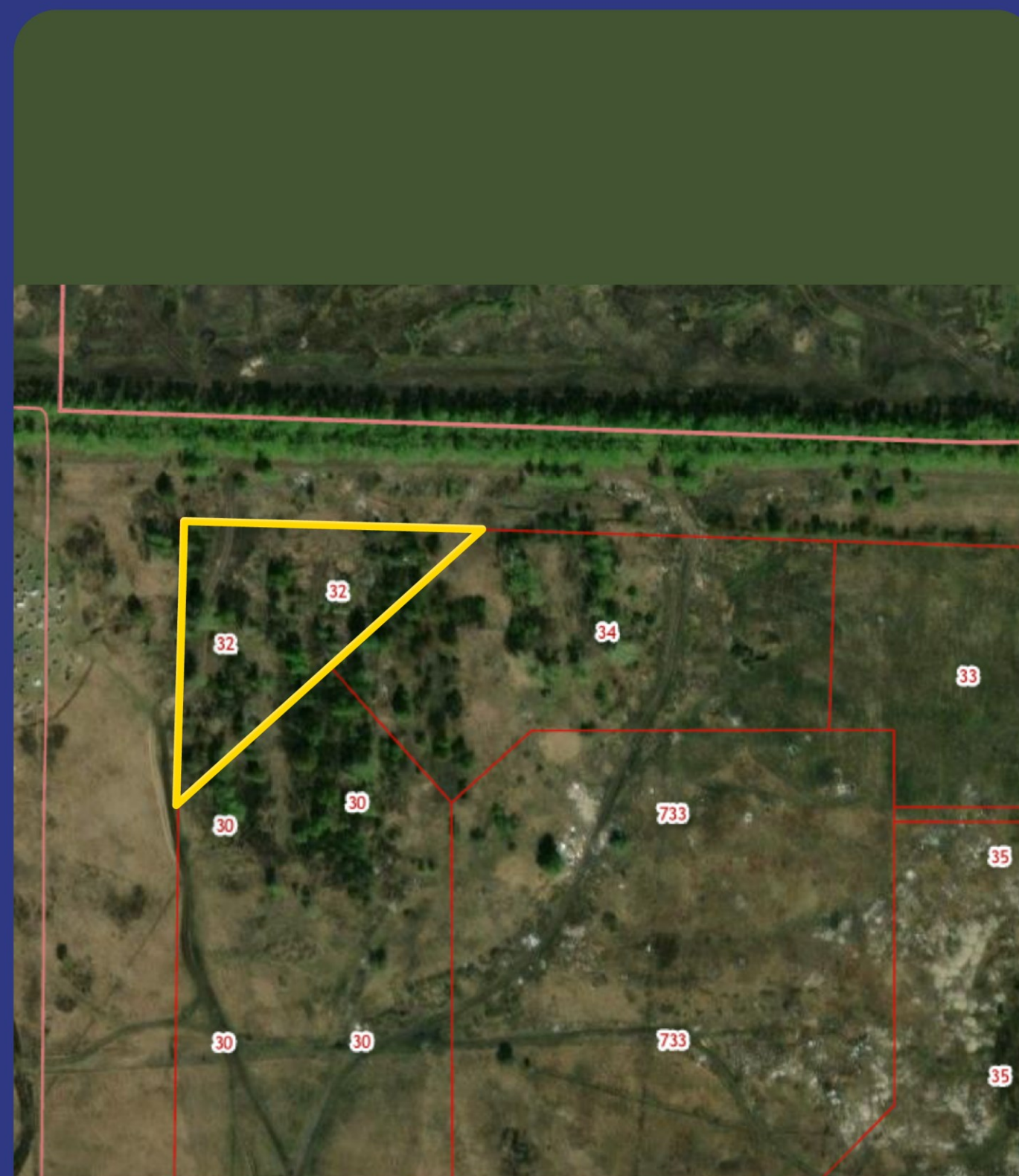
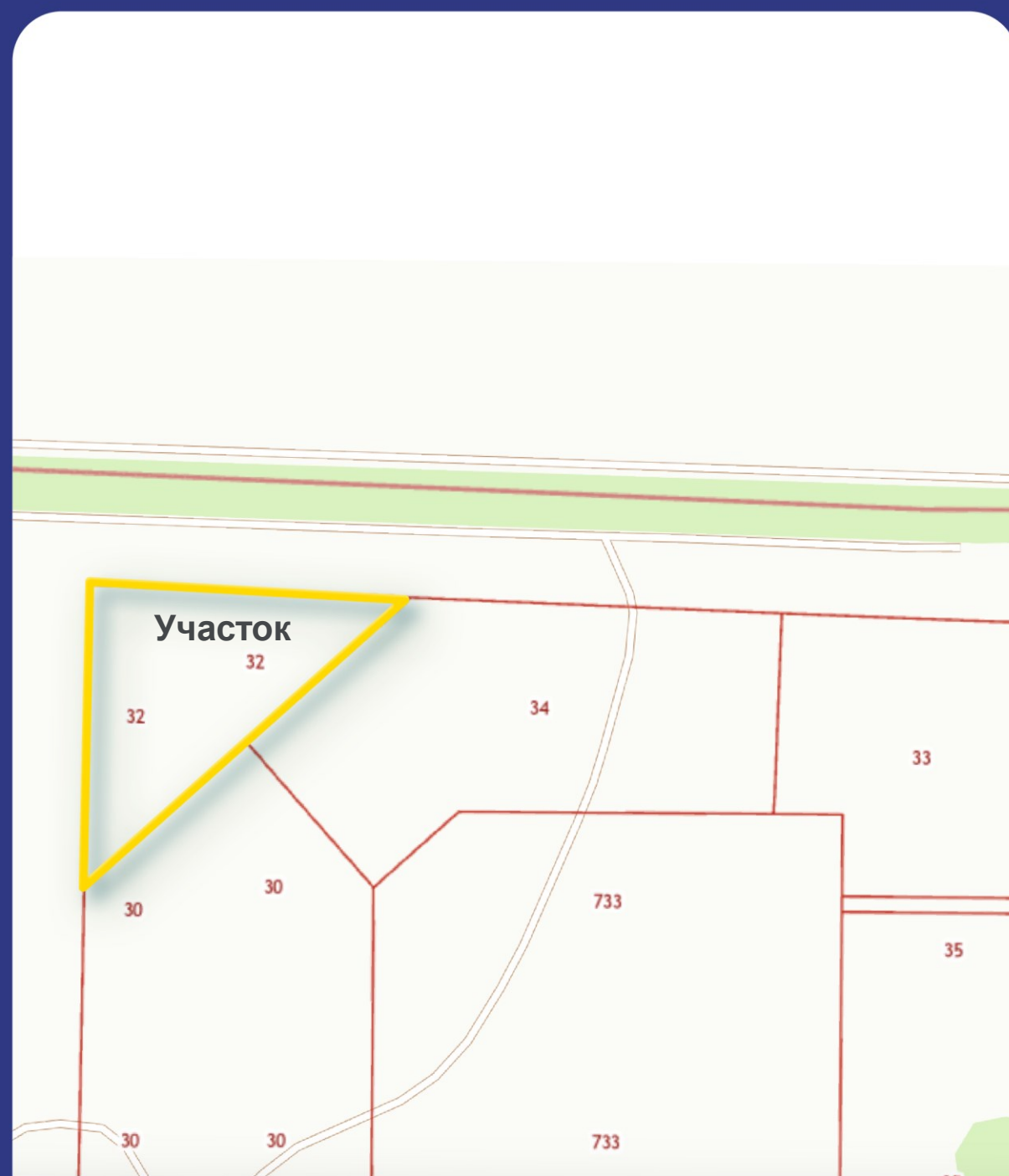
8(495)-221-70-04

[invest@fondtr.ru](mailto:invest@fondtr.ru)



**Солонцы** — посёлок, административный центр Солонцовского сельсовета Емельяновского района Красноярского края. Расположен на левом берегу реки Качи, по обеим сторонам Северного шоссе, в 2 километрах к северу от города Красноярска. На территории поселка находятся крупные оптово-розничные базы строительных и отделочных материалов, а также крупные базы строительной техники.





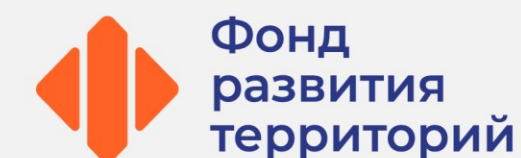
## Участки

Кадастровый номер	24:50:0300298:32
Общая площадь	7 395 м <sup>2</sup>
Вид права	Аренда
Категории	Земли населенных пунктов
Вид разрешенного использования	Многоэтажная жилая застройка (высотная застройка) (код - 2.6)

# Характеристика имущества

8(495)-221-70-04

[invest@fondrt.ru](mailto:invest@fondrt.ru)



## Участки

Кадастровый номер 24:50:0300298:34

Общая площадь 15 626 м<sup>2</sup>

Вид права Аренда

Категории Земли населенных пунктов

Вид разрешенного использования Многоэтажная жилая застройка (высотная застройка) (код - 2.6)



## Начальная стоимость лота

64 629 803 рублей, в т.ч. НДС, с  
возможностью оплаты в  
рассрочку на один год при  
оплате 30 % от итоговой цены



## Размер задатка

4 524 086, 21 руб.



## Дата окончания приема заявок

25.11.2024



## Дата проведения аукциона

25.11.2024



## Ссылка на ЭТП

<https://www.roseltorg.ru/procedure/COM21062400077>



## Телефон

8(495)-221-70-04

Доб. 62183