

Пермский край, п. Звездный, ул. Бабичева, д. 46



Фонд  
развития  
территорий

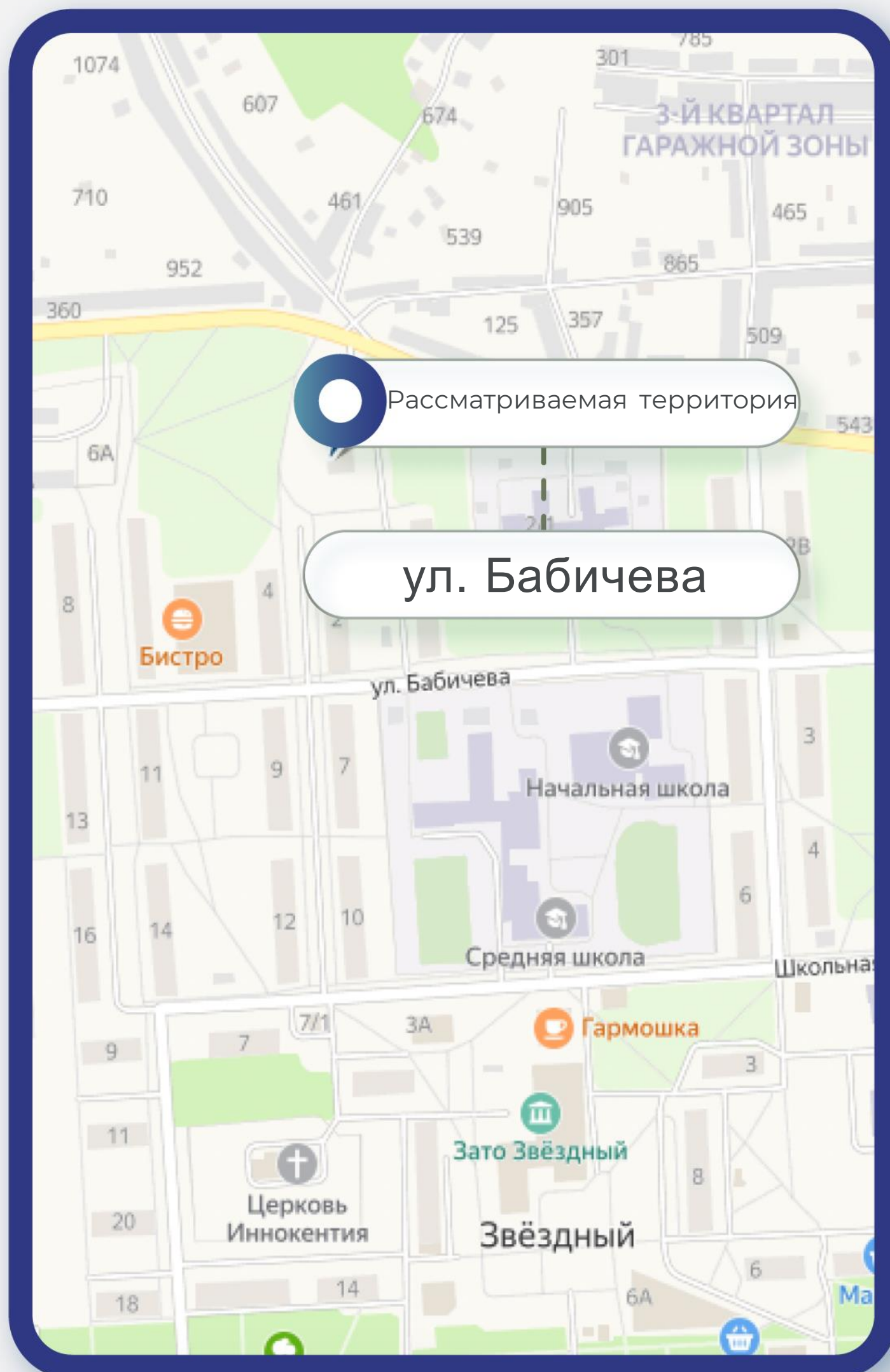
8(495)-221-70-04 [invest@fondrt.ru](mailto:invest@fondrt.ru)



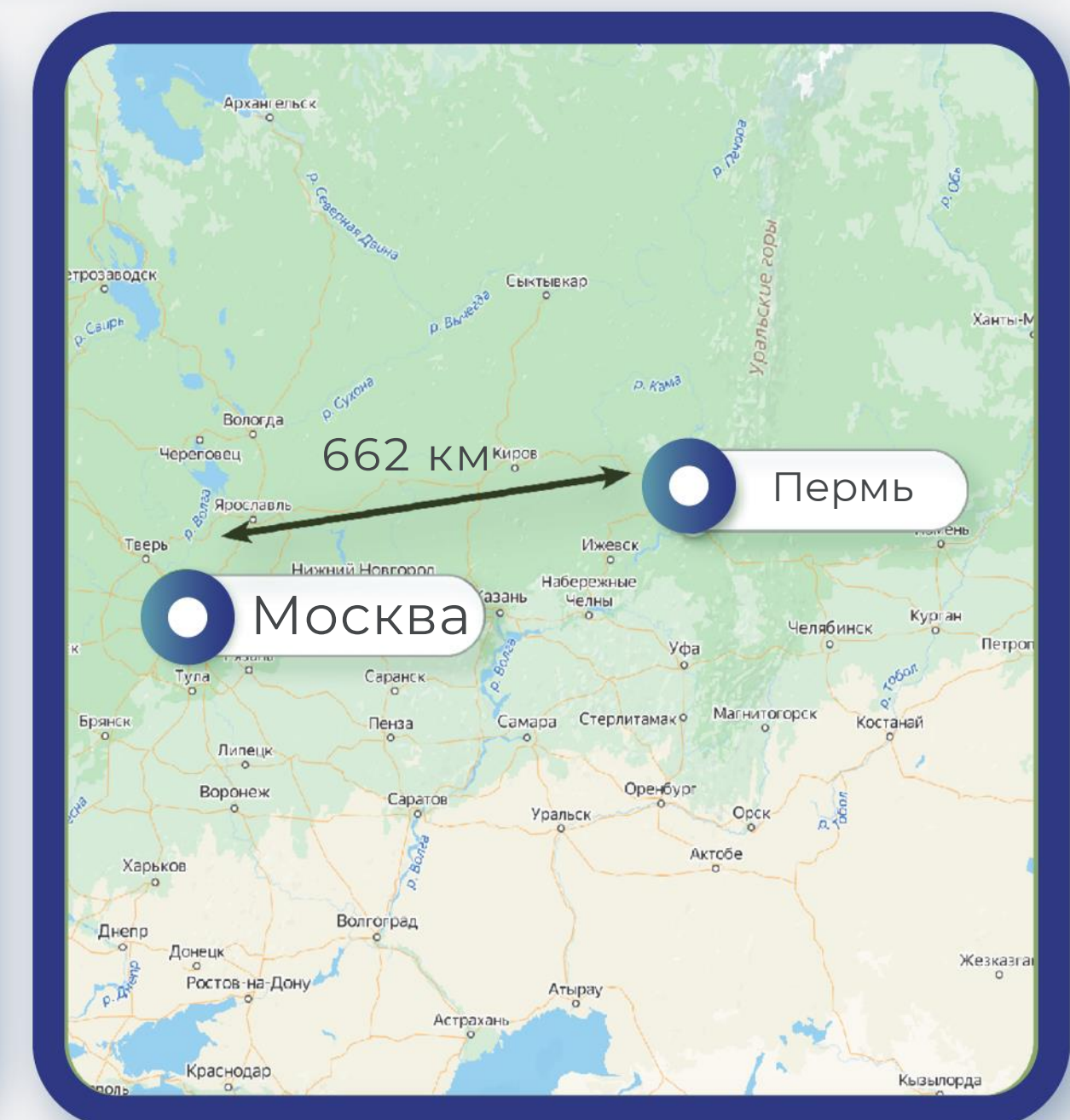
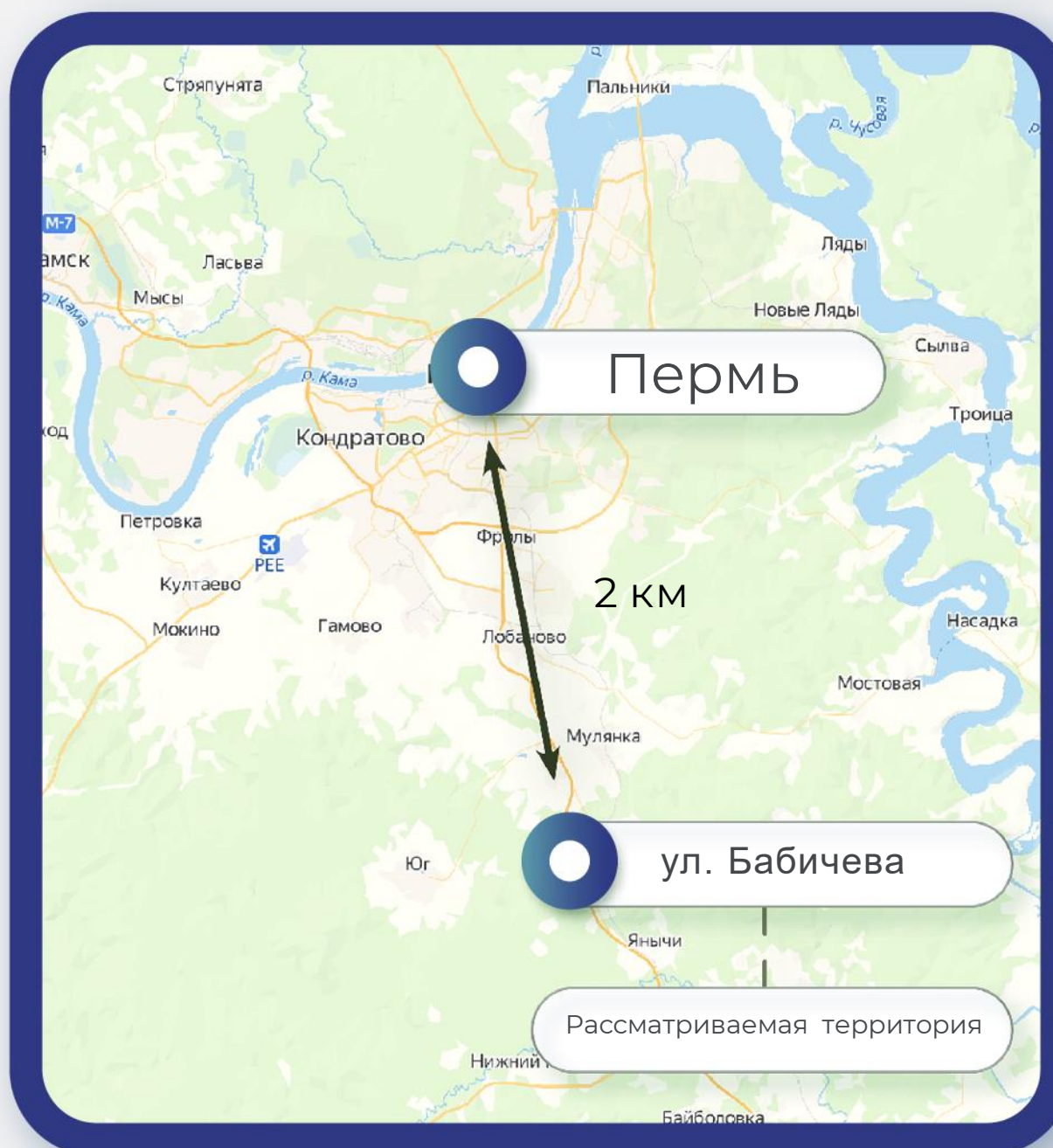
\*Графические материалы не отражают фактическое состояние участка и являются презентационными материалами, разработанными на основании сведений, представленных застройщиком-банкротом

# Схема расположения территории

8(495)-221-70-04 [invest@fondrt.ru](mailto:invest@fondrt.ru)

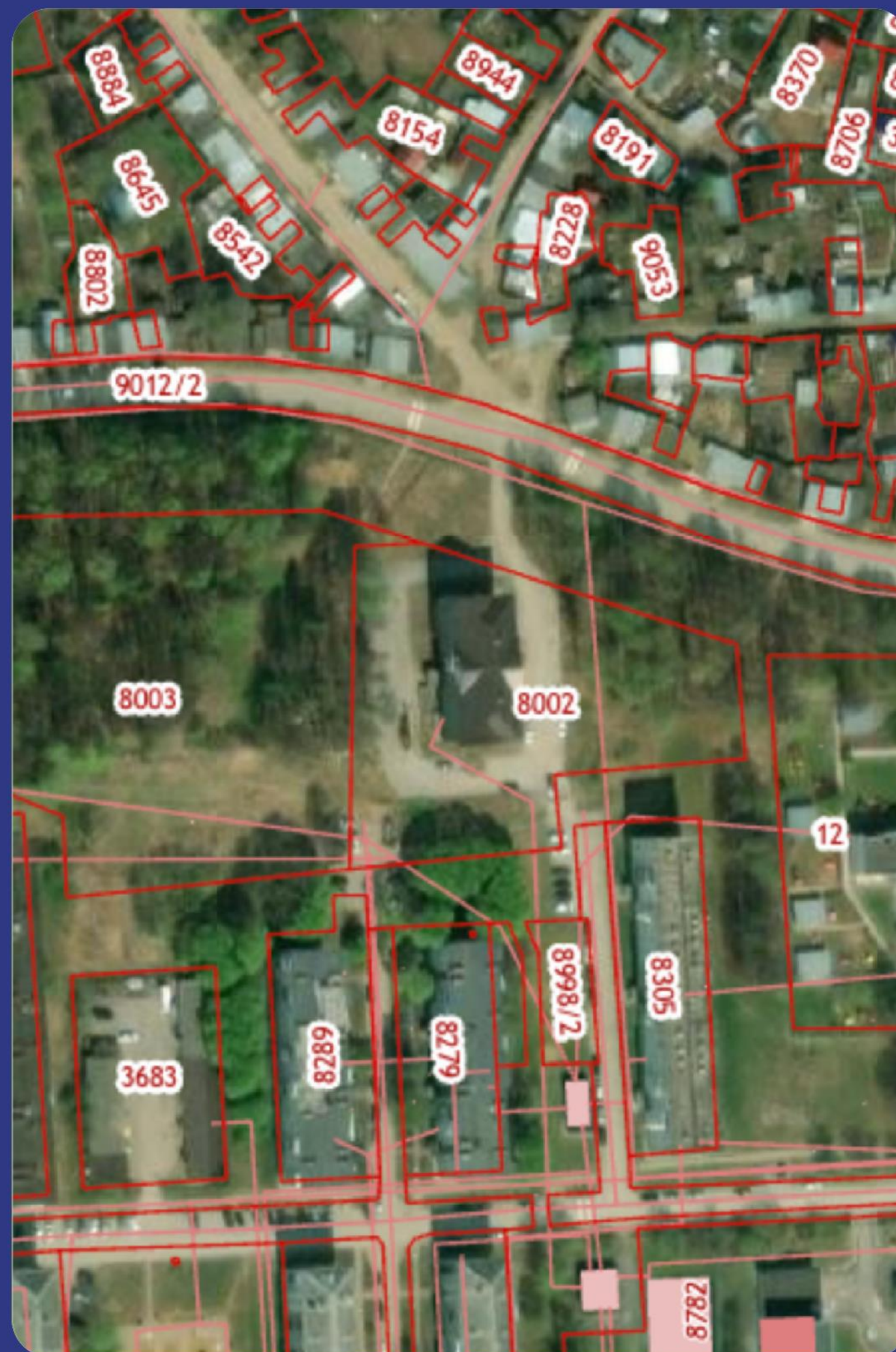
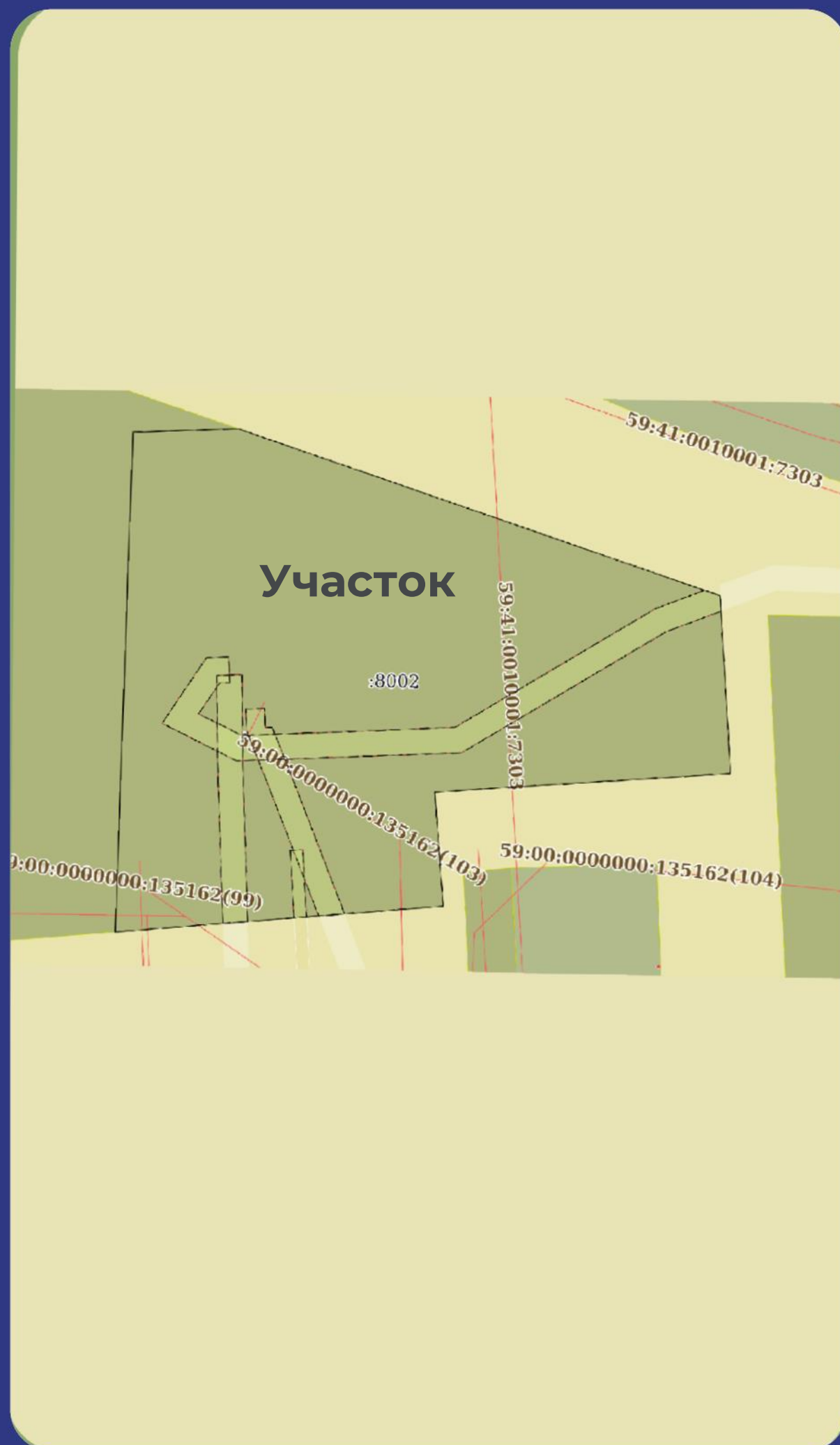


**Звёздный** — посёлок городского типа в Пермском крае России. Образован в 1994 году на базе закрытого военного городка Пермь-76. Является закрытым административно-территориальным образованием, образует городской округ ЗАТО Звёздный. Расположен на левом берегу реки Юг и проточного пруда на нём, в 38 км к югу от Перми и в 5 км к востоку от посёлка Юг. Железнодорожная станция Юг находится в селе Бершеть в 3 км к востоку от Звёздного. Территория ЗАТО составляет 90,83 км<sup>2</sup>, в том числе в пределах поселковой черты — 5,2 км<sup>2</sup>. Со всех сторон территорию ЗАТО окружает Пермский район.



# Характеристика земельного участка

8(495)-221-70-04 [invest@fondrt.ru](mailto:invest@fondrt.ru)



## Участок

Кадастровый номер 59:41:0010001:8002

Общая площадь 5 426 м<sup>2</sup>

Вид права Аренда

Категории Земли населенных пунктов

Вид разрешенного использования под среднеэтажную жилую застройку

## Объект незавершенного строительства

Кадастровый номер 59:41:0010001:6414

Площадь застройки 522,5 м<sup>2</sup>

Степень строительной готовности 7 %

# Проектные характеристики объекта

8(495)-221-70-04 [invest@fondrt.ru](mailto:invest@fondrt.ru)



Строительный  
объем, куб.м



13 619

Общая  
площадь, кв.м



2 530

Общая  
площадь  
квартир, кв.м



-

Количество  
квартир, шт



-

Этажность



4



Разрешение на  
строительство\* Не действует

Документация предоставляется  
по запросу



## Начальная стоимость лота

25 950 000 рублей, в т.ч. НДС  
с условием оплаты в рассрочку равными ежемесячными  
платежами в течение 1 года с первоначальным платежом в  
30%



## Размер задатка

2 595 000 рублей



## Дата окончания приема заявок

**05.08.2024**



## Дата проведения аукциона

**05.08.2024**



## Ссылка на ЭТП

<https://www.roseltorg.ru/procedure/COM03072400098>



## Телефон

8(495)-221-70-04

Доб. 61401