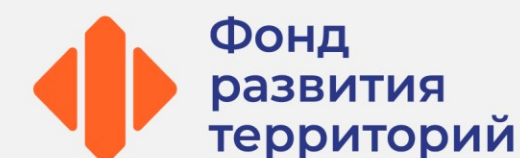


Предмет торгов: право заключения договора переуступки прав и обязанностей арендатора по договору аренды земельного участка 50:13:0040232:104 площадью 9 000 кв.м., расположенного по адресу: Местоположение установлено относительно ориентира, расположенного в границах участка. Почтовый адрес ориентира: обл. Московская, р н Пушкинский, д. Зимогорье.



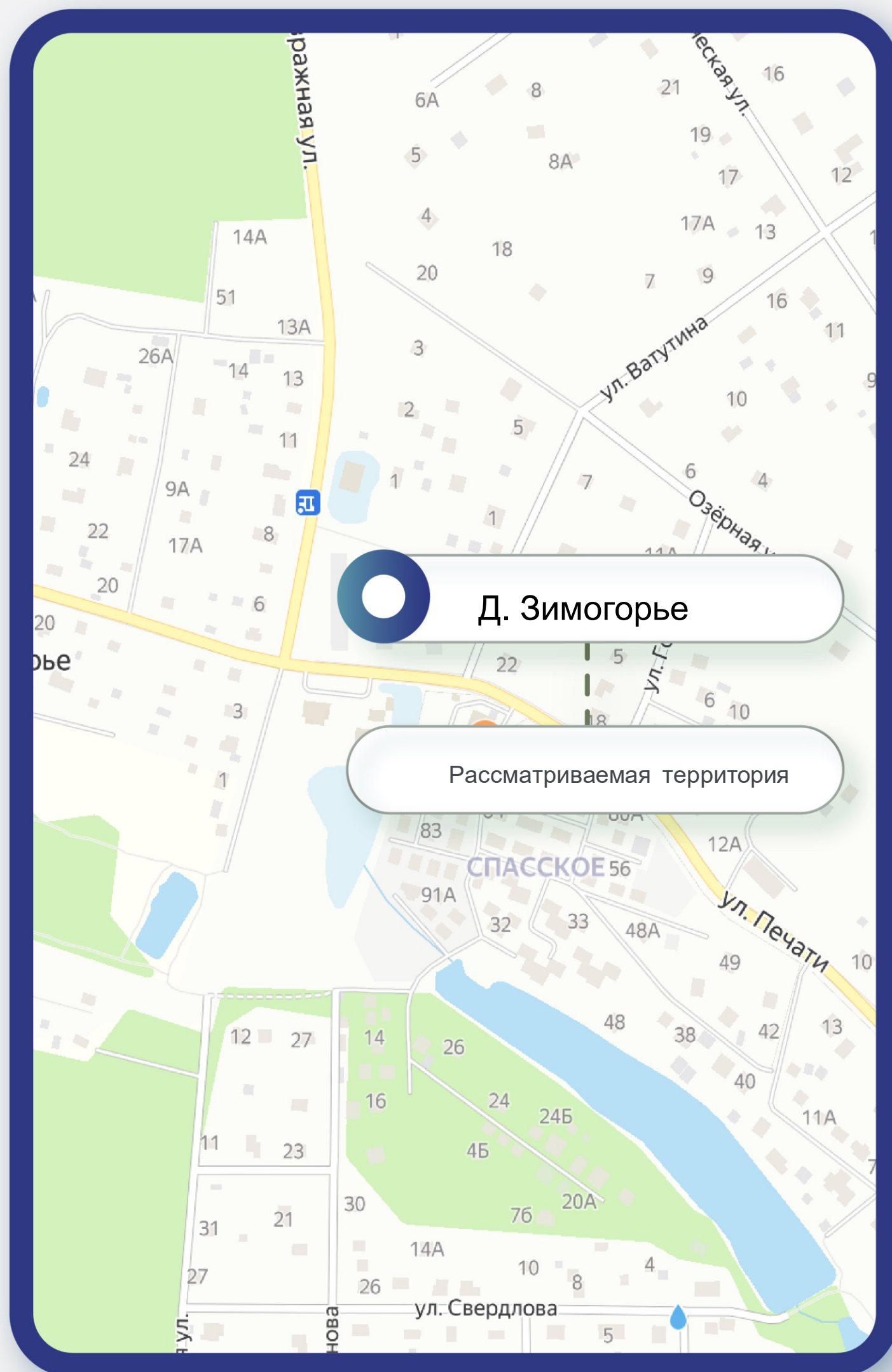
8(495)-221-70-04 invest@fondrt.ru



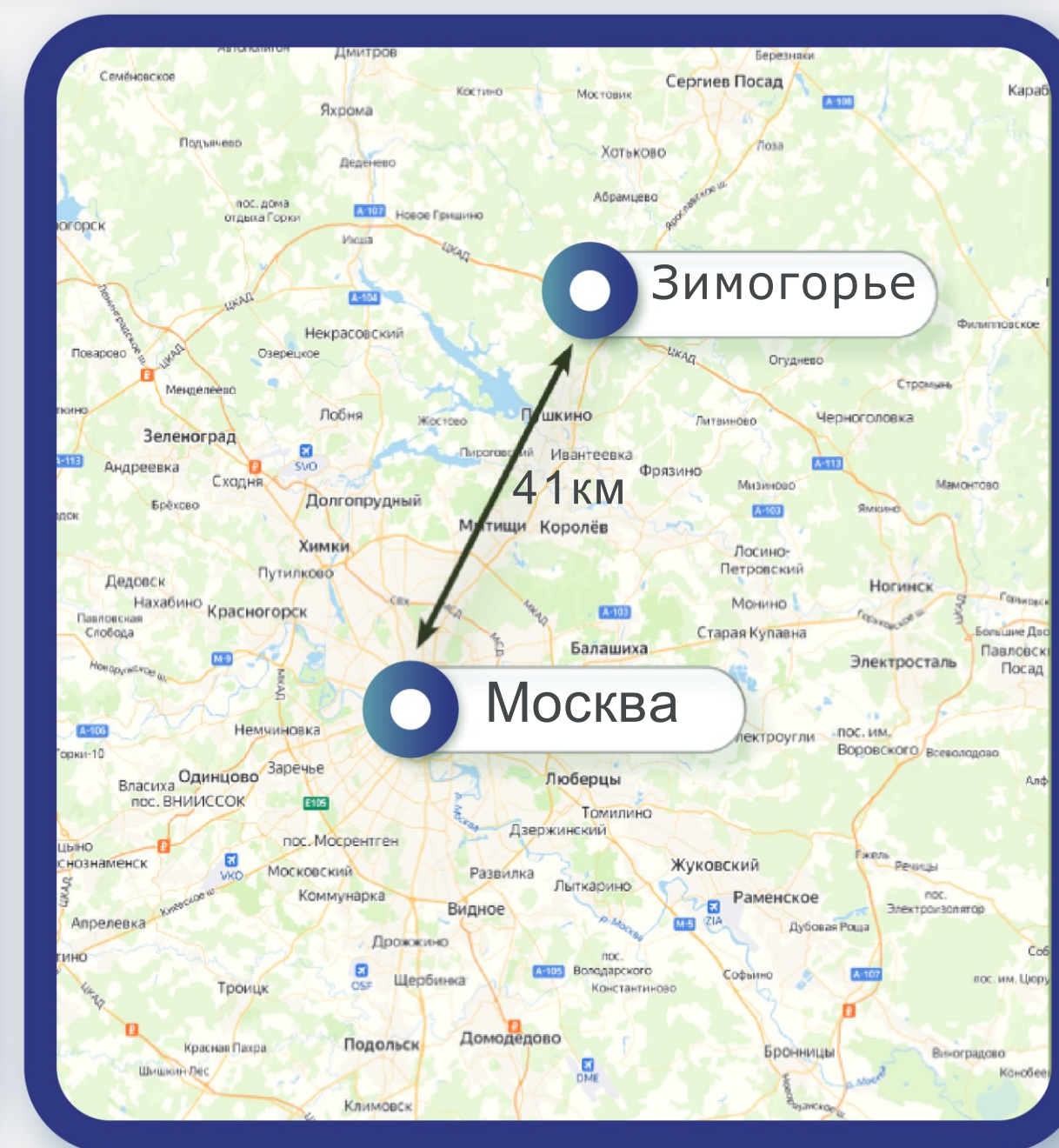
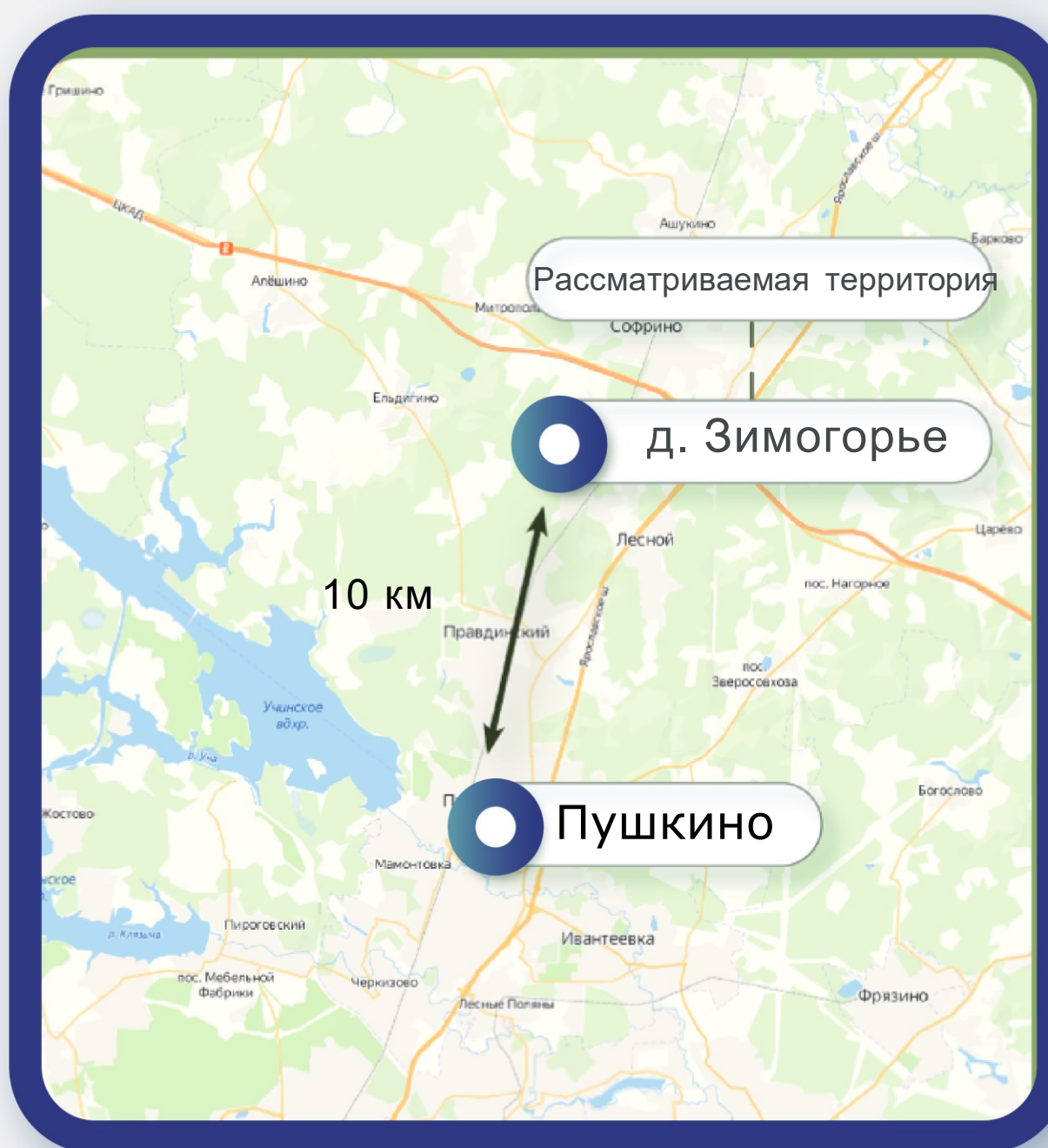
Схема расположения территории

8(495)-221-70-04

invest@fondrt.ru



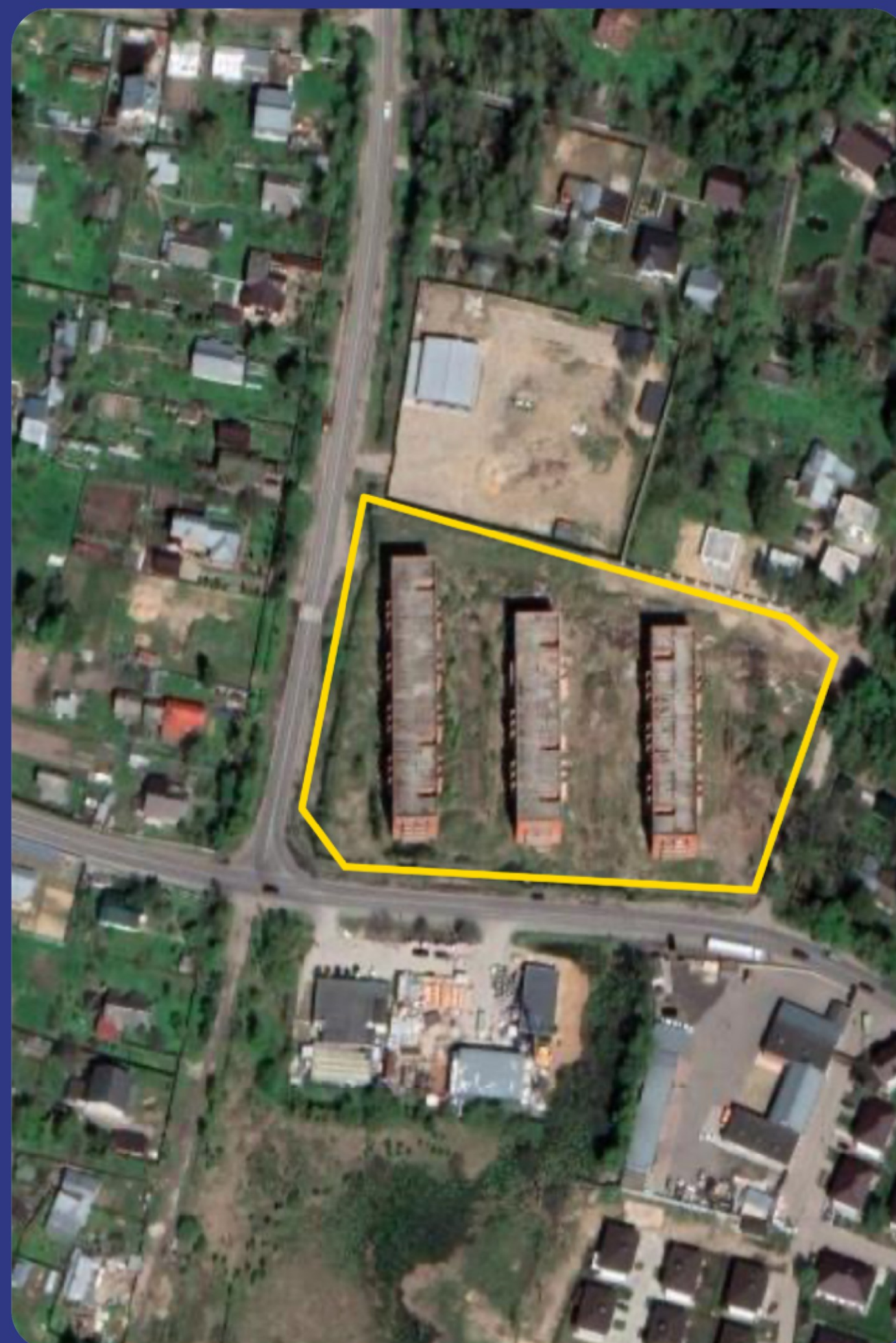
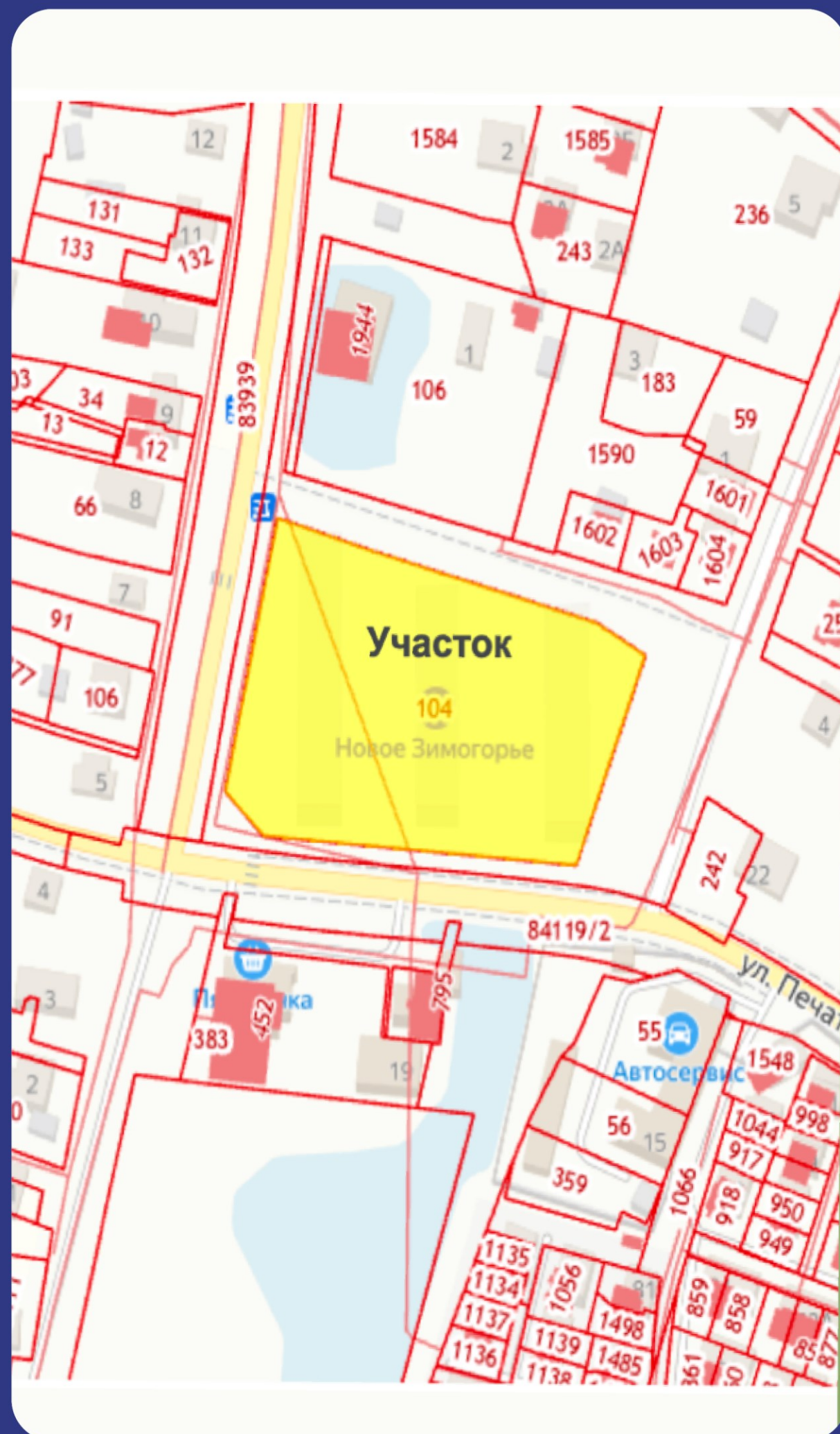
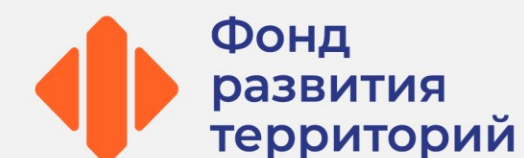
Зимогорье — деревня в Пушкинском районе Московской области России, входит в состав городского поселения Зеленоградский. Население — 68 чел. (2010). Расположена на севере Московской области, в центральной части Пушкинского района, примерно в 10 км к северу от центра города Пушкино и 25 км от Московской кольцевой автодороги. К деревне приписано садоводческое товарищество.



Характеристики имущества

8(495)-221-70-04

invest@fondrt.ru



Земельный участок

Кадастровый номер	50:13:0040232:104
Общая площадь	9 000 м ²
Вид права	Аренда
Категории	Земли населенных пунктов
Вид разрешенного использования	Для малоэтажного строительства

Объект незавершенного строительства

Кадастровый номер	Не состоит на кадастровом учете
Общая площадь	10 757 м ²
Степень строительной готовности	К. 1 – 29% К. 2 – 26% К. 3 – 28%

На данном слайде указаны предполагаемые характеристики объектов, публикуемые на основании документации застройщика-банкрота. 8(495)-221-70-04

invest@fondrt.ru



	Дом 1	Дом 2	Дом 3
Строительный объем, куб.м 	15 349	14 215	14 215
Общая площадь, кв.м 	3 864,96	3 431,2	3 431,1
Общая площадь квартир, кв.м 	1 881	1 881	1 881
Количество квартир, шт 	-	-	-
Этажность 	3	3	3

Документация*

**передана от застройщика-банкрота и не является предметом торгов*

8(495)-221-70-04

invest@fondrt.ru



Градостроительный план
земельного участка



Документация
предоставляется по запросу



Начальная стоимость лота
67 283 000 рублей, в т.ч. НДС
в рассрочку на 1 год с ПВ 30%



Размер задатка
4 709 810 рублей



Дата окончания приема заявок
17.04.2025



Дата проведения аукциона
17.04.2025



Ссылка на ЭТП
[https://www.roseltorg.ru/procedure/
COM18032500066](https://www.roseltorg.ru/procedure/COM18032500066)



Телефон
8(495)-221-70-04
Доб. 61401