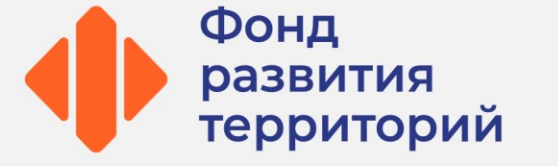


Предмет торгов: право заключения договора переуступки прав и обязанностей арендатора по договорам аренды земельных участков с кадастровыми номерами 24:50:0300298:32 и 24:50:0300298:34



8(495)-221-70-04 invest@fondrt.ru

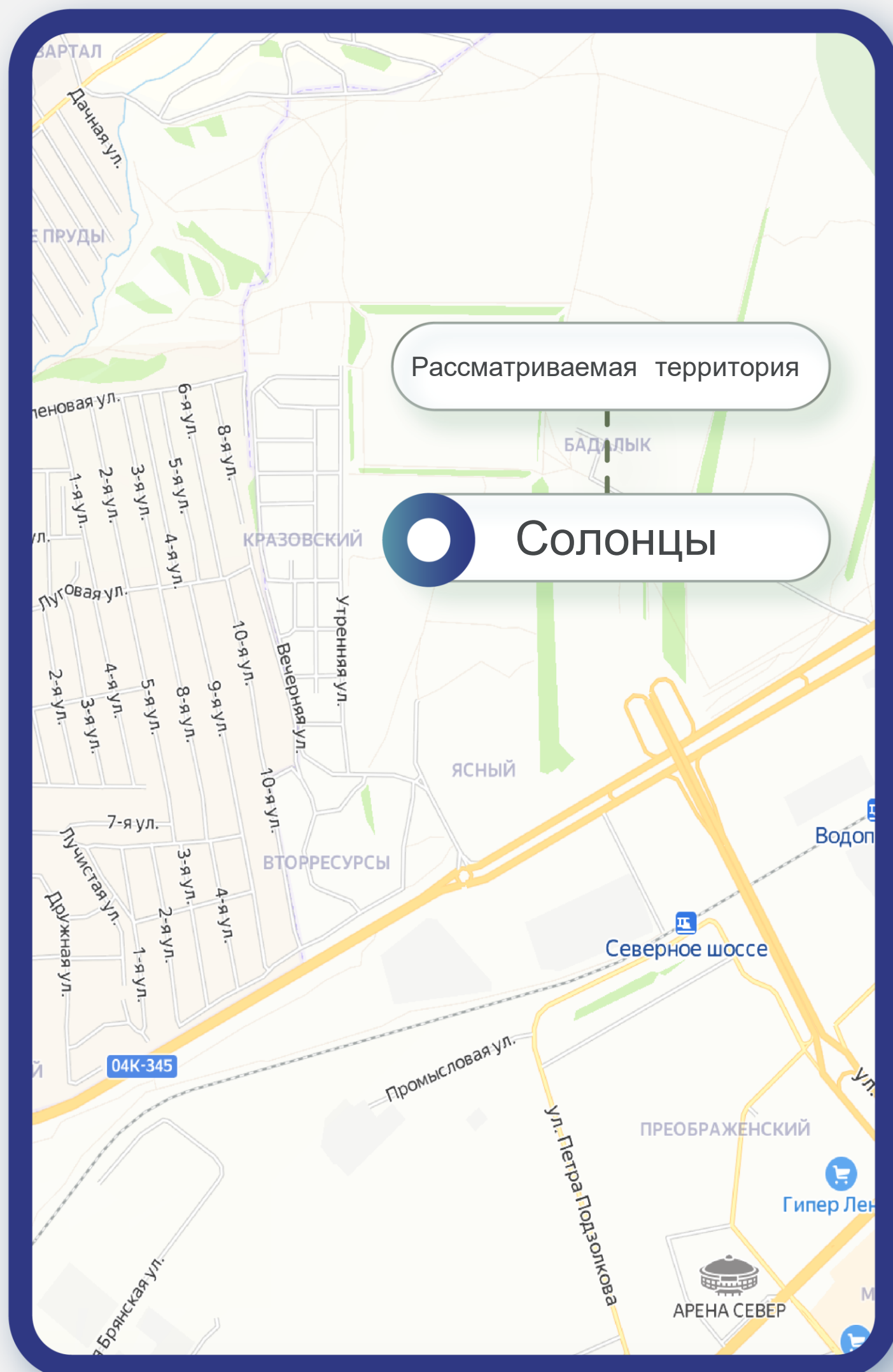
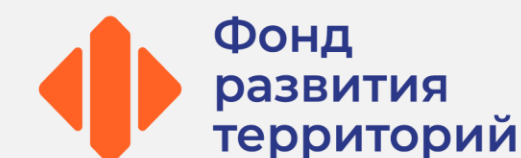


Графические материалы не отражают фактическое состояние участка и являются презентационными материалами

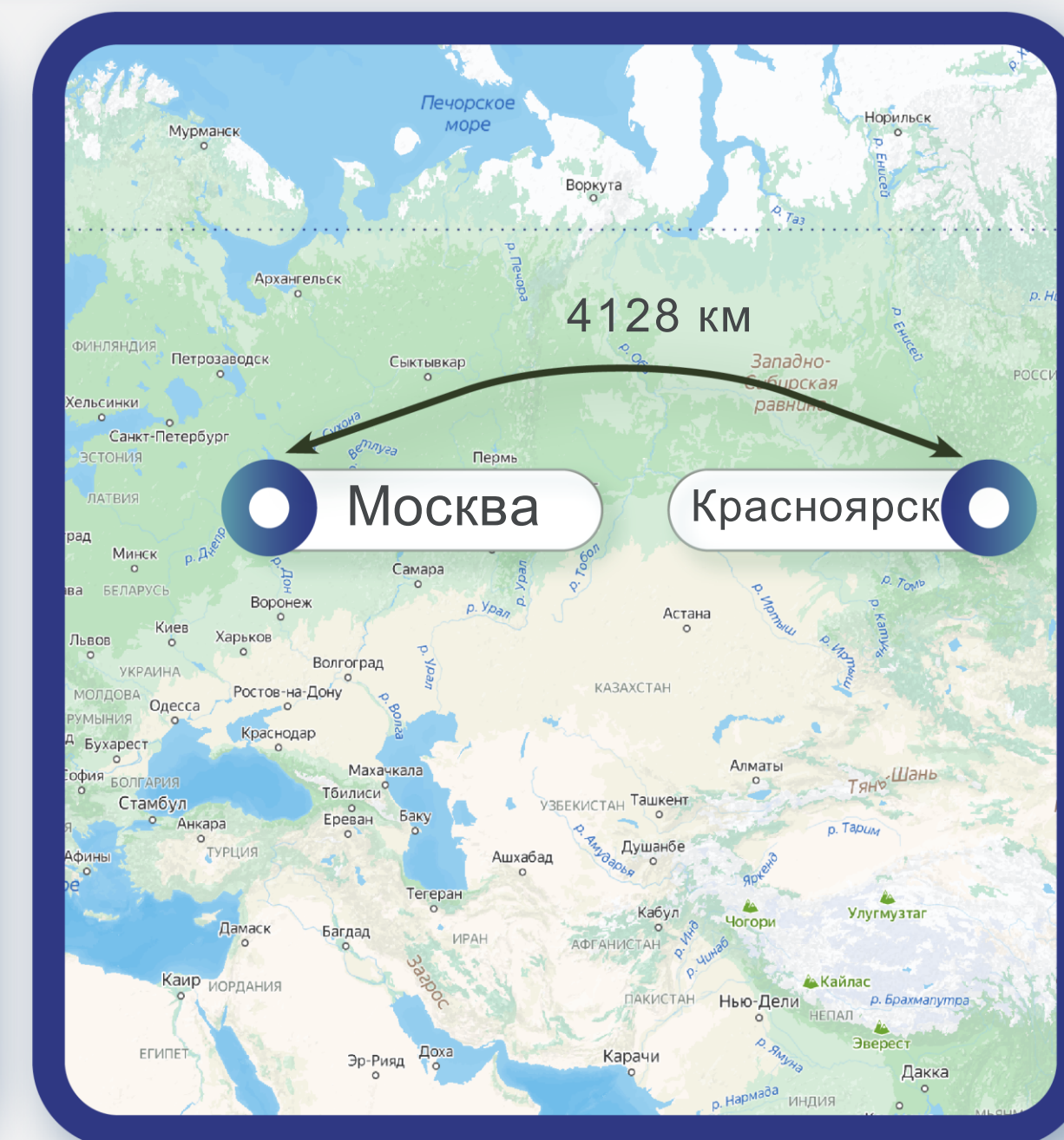
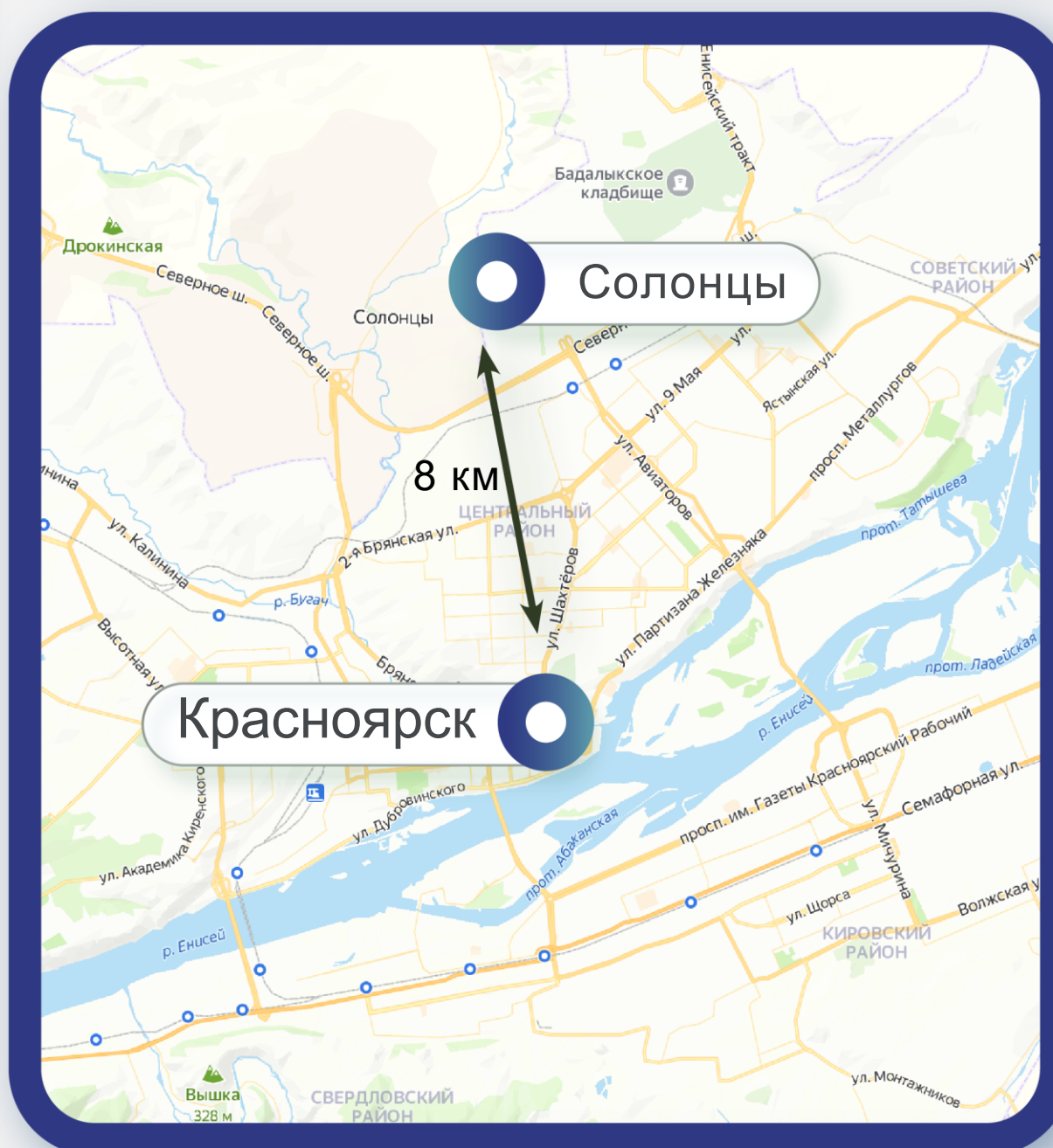
Схема расположения территории

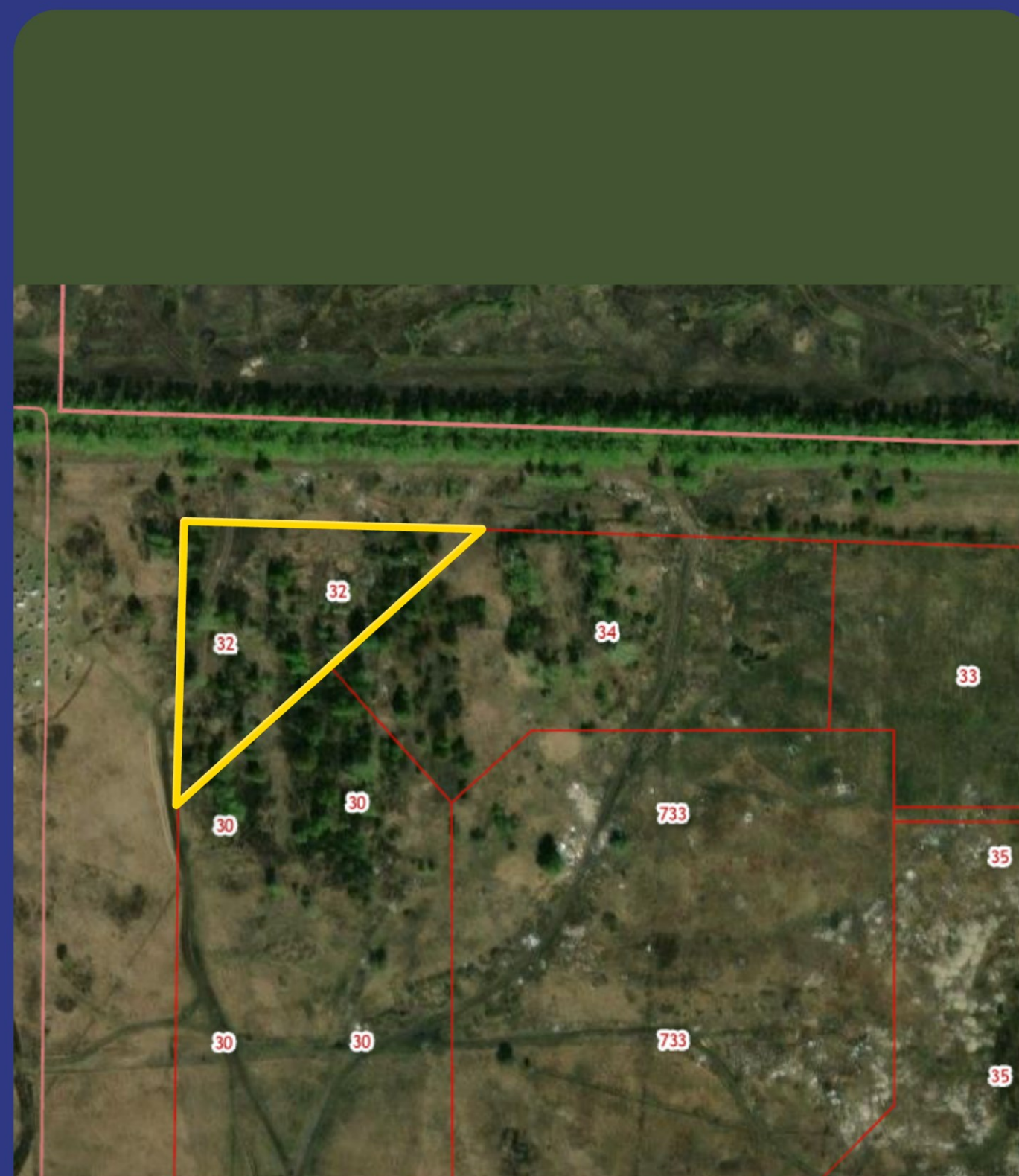
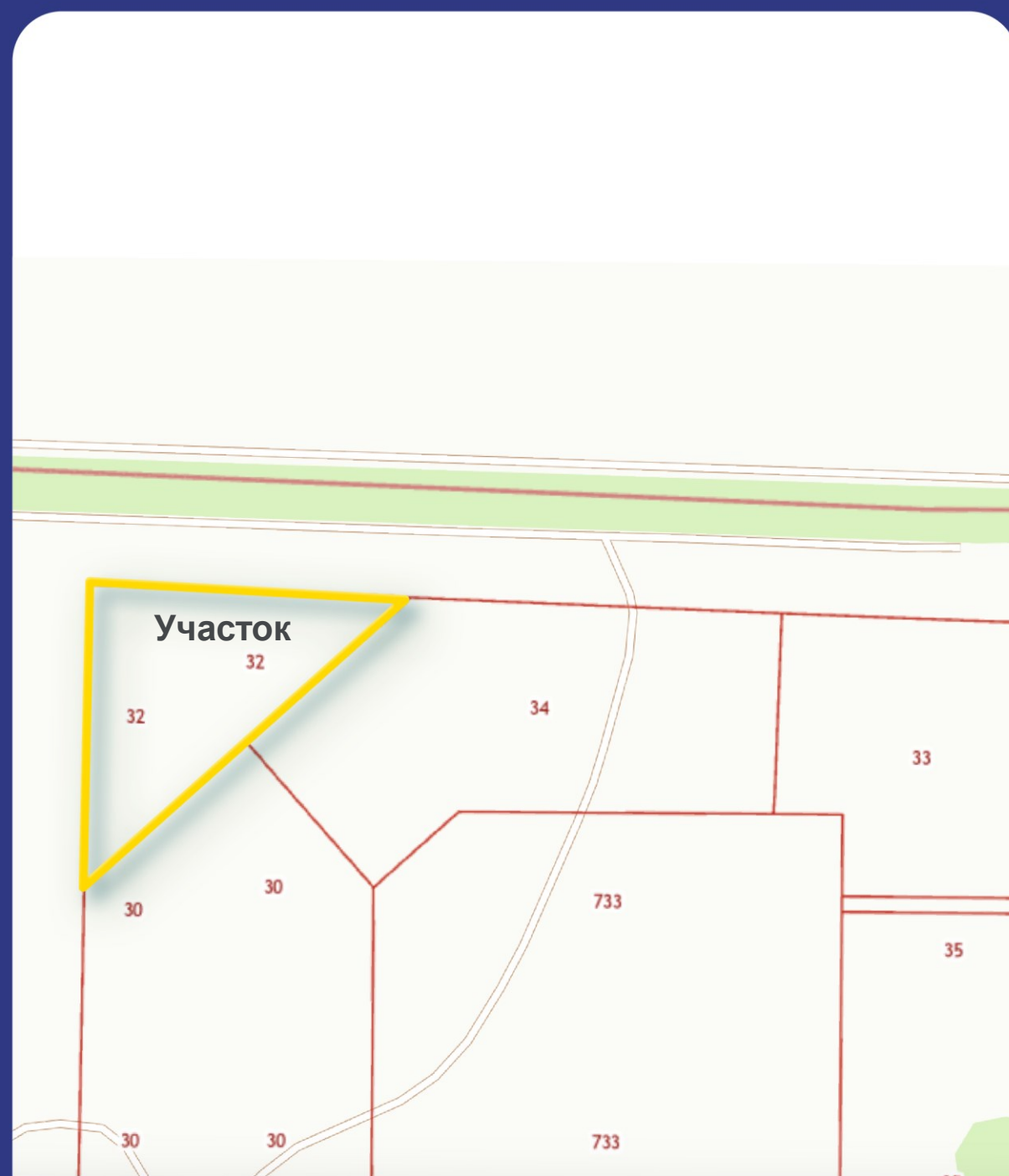
8(495)-221-70-04

invest@fondtr.ru



Солонцы — посёлок, административный центр Солонцовского сельсовета Емельяновского района Красноярского края. Расположен на левом берегу реки Качи, по обеим сторонам Северного шоссе, в 2 километрах к северу от города Красноярска. На территории поселка находятся крупные оптово-розничные базы строительных и отделочных материалов, а также крупные базы строительной техники.





Участки

Кадастровый номер 24:50:0300298:32

Общая площадь 7 395 м²

Вид права Аренда

Категории Земли населенных пунктов

Вид разрешенного использования Многоэтажная жилая застройка (высотная застройка) (код - 2.6)



Участки

Кадастровый номер 24:50:0300298:34

Общая площадь 15 626 м²

Вид права Аренда

Категории Земли населенных пунктов

Вид разрешенного использования Многоэтажная жилая застройка (высотная застройка) (код - 2.6)



Начальная стоимость лота

66 962 000 рублей, в т.ч. НДС 22%, с
возможностью оплаты в рассрочку в
течение 6 месяцев с первоначальным
платежом 30%



Размер задатка

4 687 340,руб.



Дата окончания приема заявок

17.07.2026



Дата проведения аукциона

17.07.2026



Ссылка на ЭТП

<https://www.roseltorg.ru/procedure/COM16062600027>



Телефон

8(495)-221-70-04

Доб. 62183