

Предмет аукциона: право заключения договора переуступки прав и обязанностей арендатора по договору аренды земельного участка с кадастровым номером 70:20:0000003:23661, общей площадью 2 563 кв. м, расположенного по адресу: Томская область, г. Стрежевой, пер. Школьный, 2 и договора купли-продажи объекта незавершенного строительства с кадастровым номером 70:20:0000003:26879



8(495)-221-70-04 invest@fondrt.ru



Схема расположения территорий

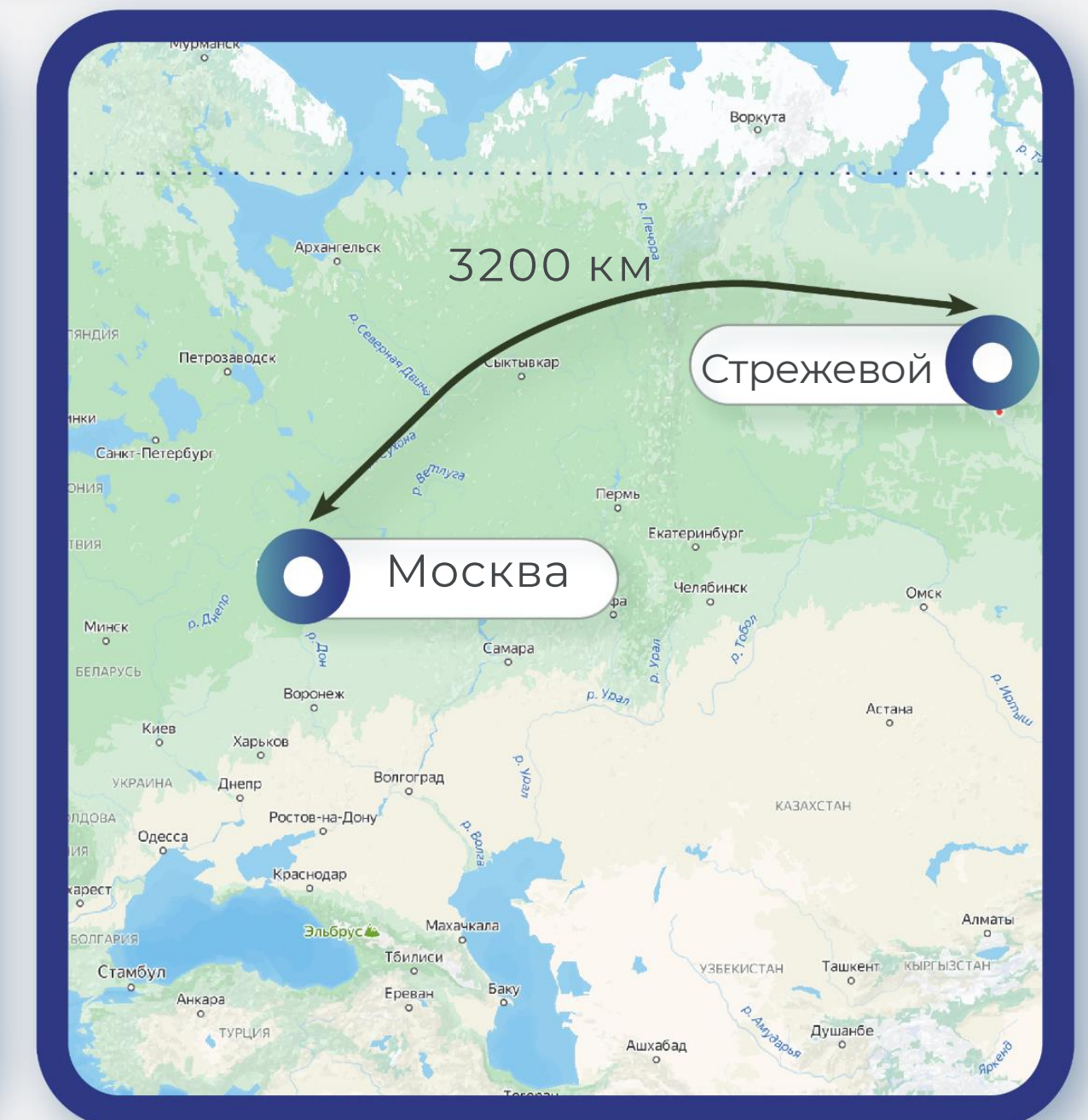
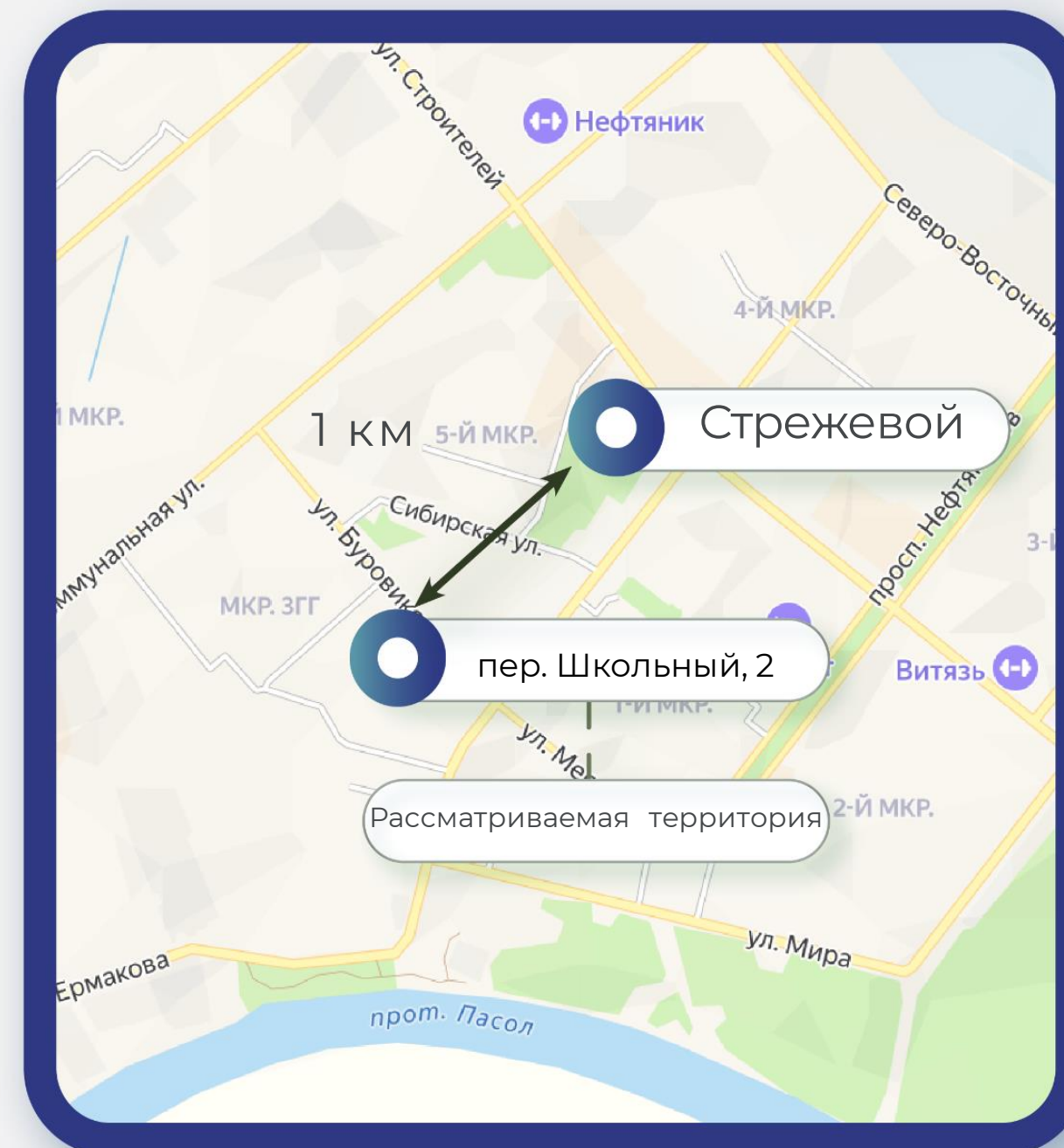
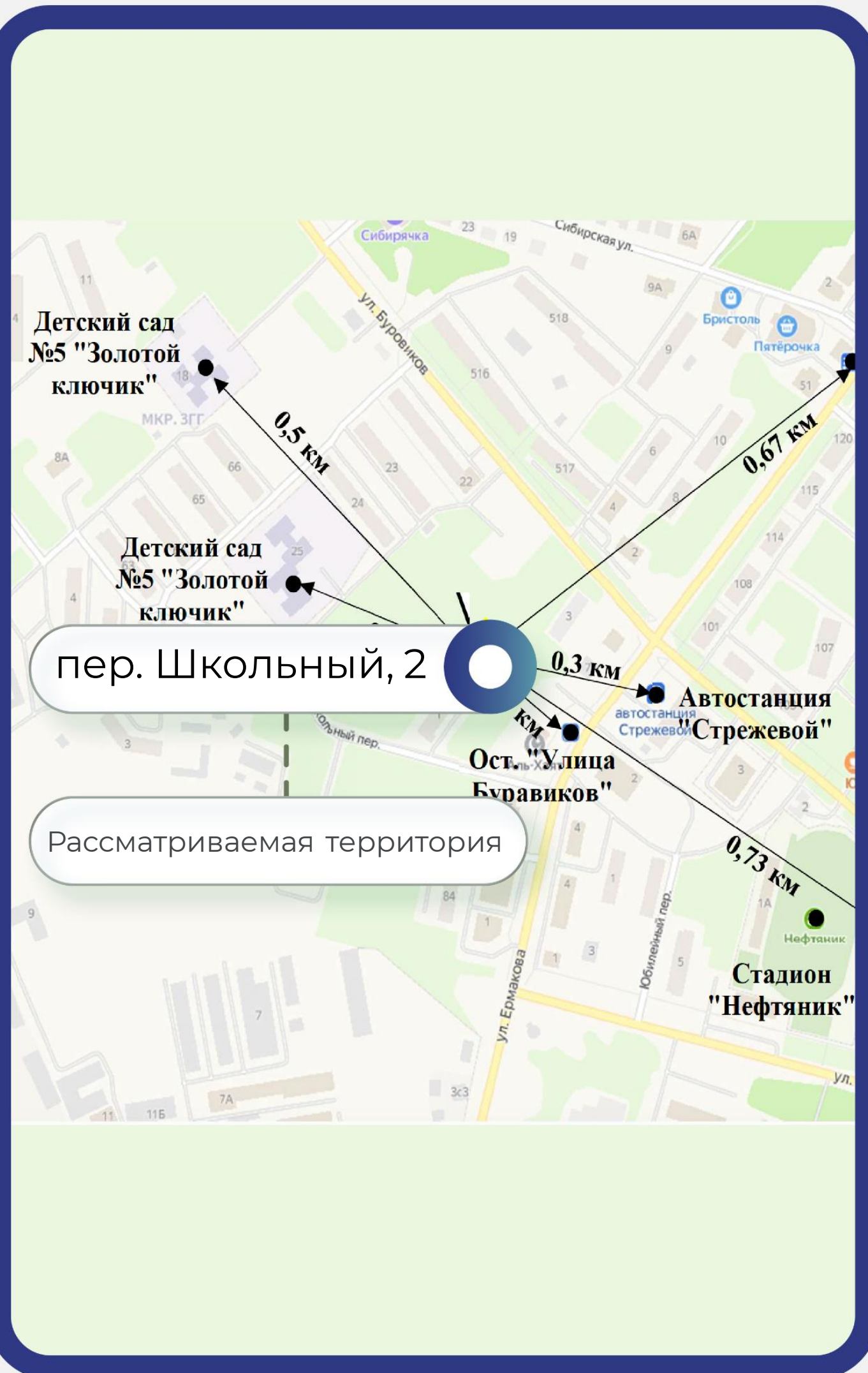
8(495)-221-70-04

invest@fondrt.ru



Стрежево́й — город на крайнем северо-западе Томской области России, образует *городской округ Стрежевой* как единственный населённый пункт в его составе и является городом областного подчинения.

Население — 39 903 чел. (2021). Основан в 1966 году на реке Пасол (приток Оби). Стрежевой — город нефтяников, работающих в компании АО «Томскнефть». Центр добычи нефти и газа Советско-Соснинского месторождения. Нефтепровод на Анжеро-Судженск, газопровод на Кузбасс.





Земельный участок

| | |
|--------------------------------|------------------------------------------------------|
| Кадастровый номер | 70:20:0000003:23661 |
| Общая площадь | 2 563 м ² |
| Вид права | Аренда |
| Категории | Земли населенных пунктов |
| Вид разрешенного использования | Под строительство малоэтажного многоквартирного дома |

Объект незавершенного строительства

| | |
|----------------------------------|----------------------|
| Кадастровый номер | 70:20:0000003:26879 |
| Общая площадь* | 1 724 м ² |
| Степень строительной готовности* | 30 % |

*согласно сведениям из ЕГРН

На данном слайде указаны предполагаемые характеристики объектов, публикуемые на основании документации застройщика-банкрота

8(495)-221-70-04 invest@fondrt.ru



Строительный
объем, куб.м **8 400**

Общая площадь,
кв.м **12 402,8**

Общая площадь
квартир, кв.м **1 408,3**

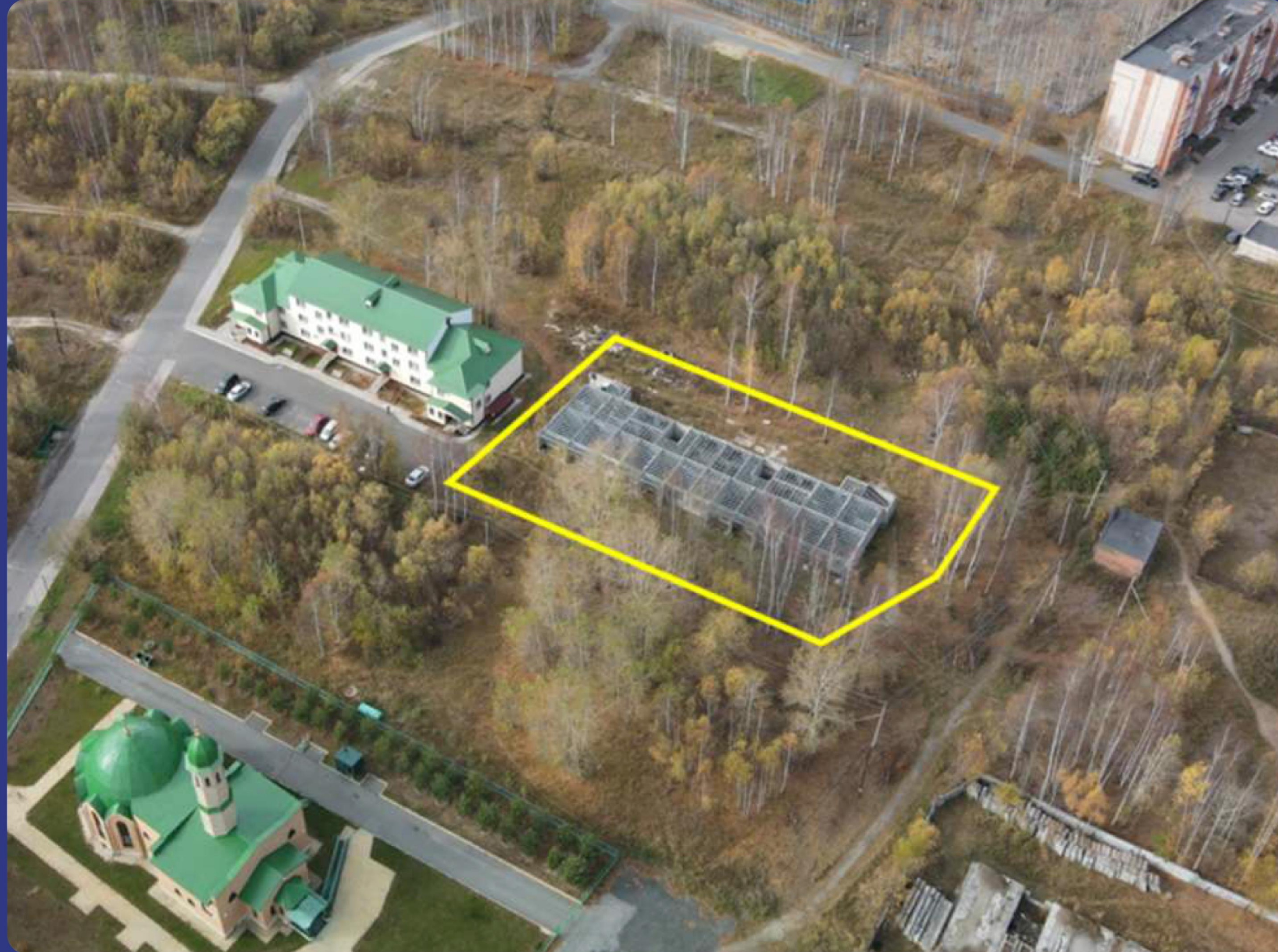
Количество
квартир, шт **38**

Этажность **3**

Документация*

*передана от застройщика-банкрота и не является предметом торгов

8(495)-221-70-04 invest@fondrt.ru



Градостроительный план
земельного участка



Иная документация
предоставляется по запросу



Начальная стоимость лота



15 855 955 руб., с учетом НДС 20%,
с возможностью оплаты в
рассрочку на один год при оплате
30 % от итоговой цены



Размер задатка

1 585 595,50 руб.



Дата окончания приема заявок

04.09.2024



Дата проведения аукциона

04.09.2024



Ссылка на ЭТП

<https://www.roseltorg.ru/procedure/COM03072400045>



Телефон

8(495)-221-70-04
доб. 62183