



ФОНД ЗАЩИТЫ  
ПРАВ ГРАЖДАН –  
УЧАСТНИКОВ ДОЛЕВОГО  
СТРОИТЕЛЬСТВА

# Результат строительно- технической экспертизы ООО «Монолит-Град-строй»

Подготовлено на основании отчета о  
строительно-технической экспертизе,  
выполненного ООО «ПрайсвотерхаусКуперс  
Консультирование», с учетом результатов  
обследования технического состояния объекта  
(срок итоговой приемки – июнь 2020).

# Жилой дом, корпус 3

## 0% Степень готовности

Застройщик	ООО «Монолит-град-строй» (ИНН 770930992).
Дата начала строительства	2003
Текущий статус	Строительство остановлено

Строительство объекта не начато.

Проектная, исполнительная, рабочая и иная официальная документация по корпусу 3 Объекта отсутствует. Признаков начала проектирования или строительства корпуса 3 не выявлено



# Жилой дом, корпус 6

## 29% Степень готовности

Застройщик	ООО «Монолит-град-строй» (ИНН 770930992).
Дата начала строительства	2003
Текущий статус	Строительство остановлено

В результате обследования строительных конструкций корпуса 6 выявлены следующие дефекты:

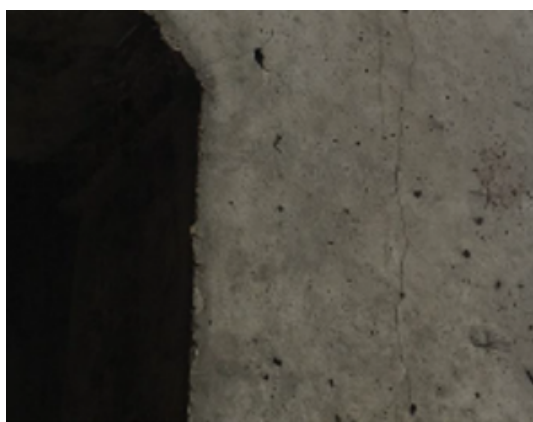
- следы регулярного подтопления подвальных помещений объекта (уровень воды до 1,6 м от поверхности пола подвала)
- повсеместное образование поросли мха, трещин и разрушения кладки, выветривания цементно-песчаного раствора ограждающих конструкций
- высолы, сталактиты на поверхности плит перекрытия верхних этажей
- коррозия каркаса и сплошное разрушение вентиляционных коробов верхних этажей здания
- коррозия арматурных стержней в местах проведения вскрытия защитного слоя бетона
- локальные намокания плит перекрытия по всему объему здания
- локальные участки коррозии арматурных стержней, сколы защитного слоя бетона
- наличие существенных отклонений от проектной документации (материал ограждающих конструкций)
- выветривание поверхности бетона надземных несущих стеновых конструкций вследствие воздействия атмосферных факторов при отсутствии мероприятий по консервации
- сколы, разрушение и отслоение защитного слоя бетона плит перекрытий со следами коррозии арматуры на поверхности бетона и коррозией оголенных стержней арматуры
- выветривания кладки ограждающих конструкций.



# Жилой дом, корпус 6

29% Степень готовности

Застройщик	ООО «Монолит-град-строй» (ИНН 770930992).
Дата начала строительства	2003
Текущий статус	Строительство остановлено



## Выводы

Согласно результатам проведенной строительно-технической экспертизы и обследования корпуса 6, общее техническое состояние корпуса 6 в соответствии с ГОСТ 31937-2011 «Здания и сооружения. Правила обследования и мониторинга технического состояния» оценивается как ограничено-работоспособное.

Фондом получено отрицательное санитарно-эпидемиологическое заключение Роспотребнадзора от 07.02.2020 по объекту, выданное на основании экспертного заключения ФБУЗ «Центр гигиены и эпидемиологии в Московской области» №281-13 от 06.02.2020. о соответствии размещения объектов капитального строительства требованиям законодательства в области обеспечения санитарно-эпидемиологического благополучия населения (на основании статьи Федерального закона № 135-ФЗ от 01.07.2017).

При наличии отрицательного заключения Роспотребнадзора не представляется возможным получить необходимые для возобновления стройки согласования:

- с организацией, осуществляющей эксплуатацию аэродрома;
- с федеральным органом исполнительной власти, осуществляющим функции по оказанию государственных услуг и управлению государственным имуществом в сфере воздушного транспорта (гражданской авиации).