

Предмет торгов: право заключения договора переуступки прав и обязанностей арендатора по договору аренды земельного участка 50:13:0040232:104 площадью 9 000 кв.м., расположенного по адресу: Местоположение установлено относительно ориентира, расположенного в границах участка. Почтовый адрес ориентира: обл. Московская, р н Пушкинский, д. Зимогорье.



8(495)-221-70-04 [invest@fondrt.ru](mailto:invest@fondrt.ru)

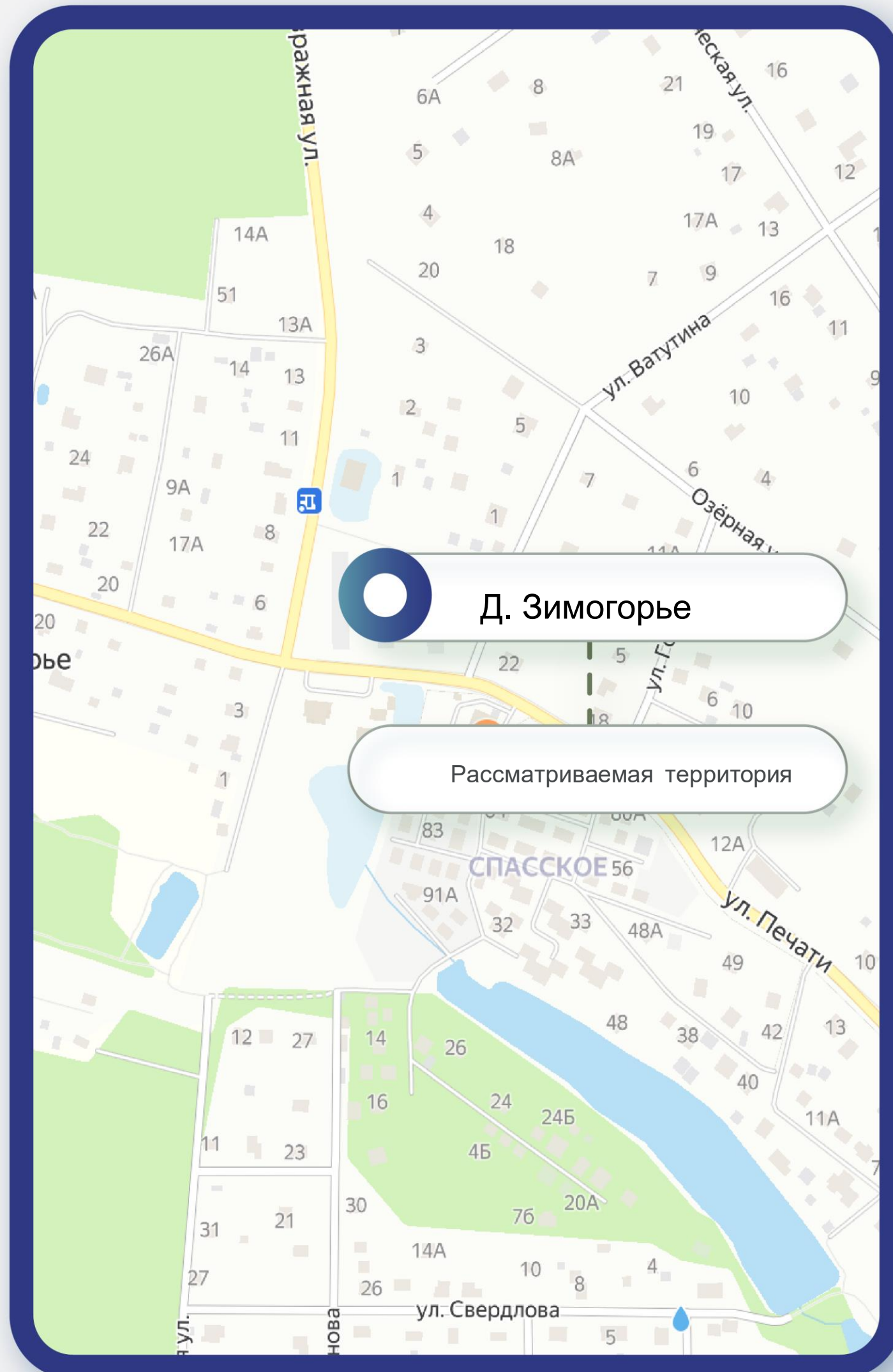


\*Графические материалы не отражают фактическое состояние участка и являются презентационными материалами, разработанными на основании сведений, представленных застройщиком-банкротом

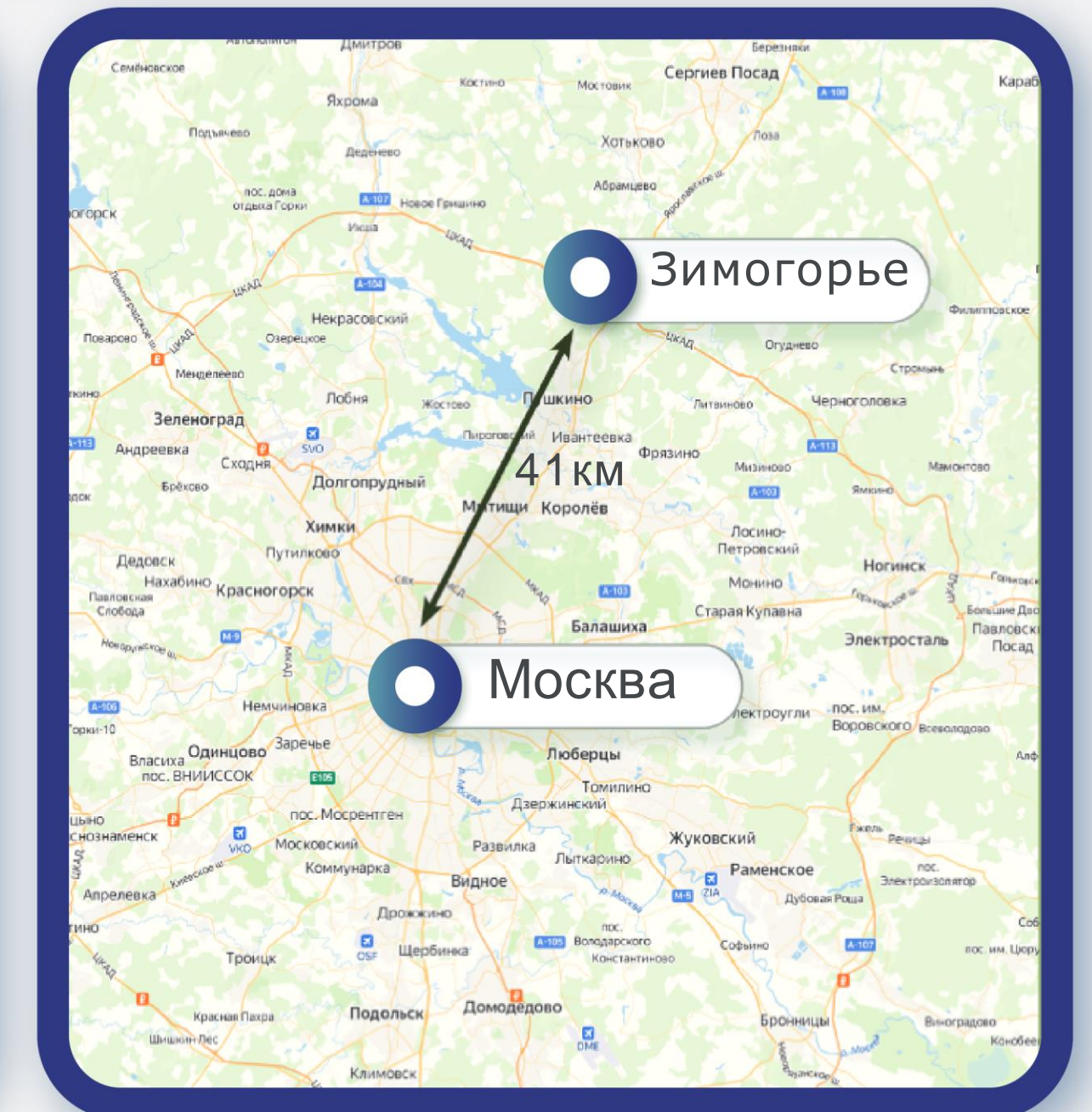
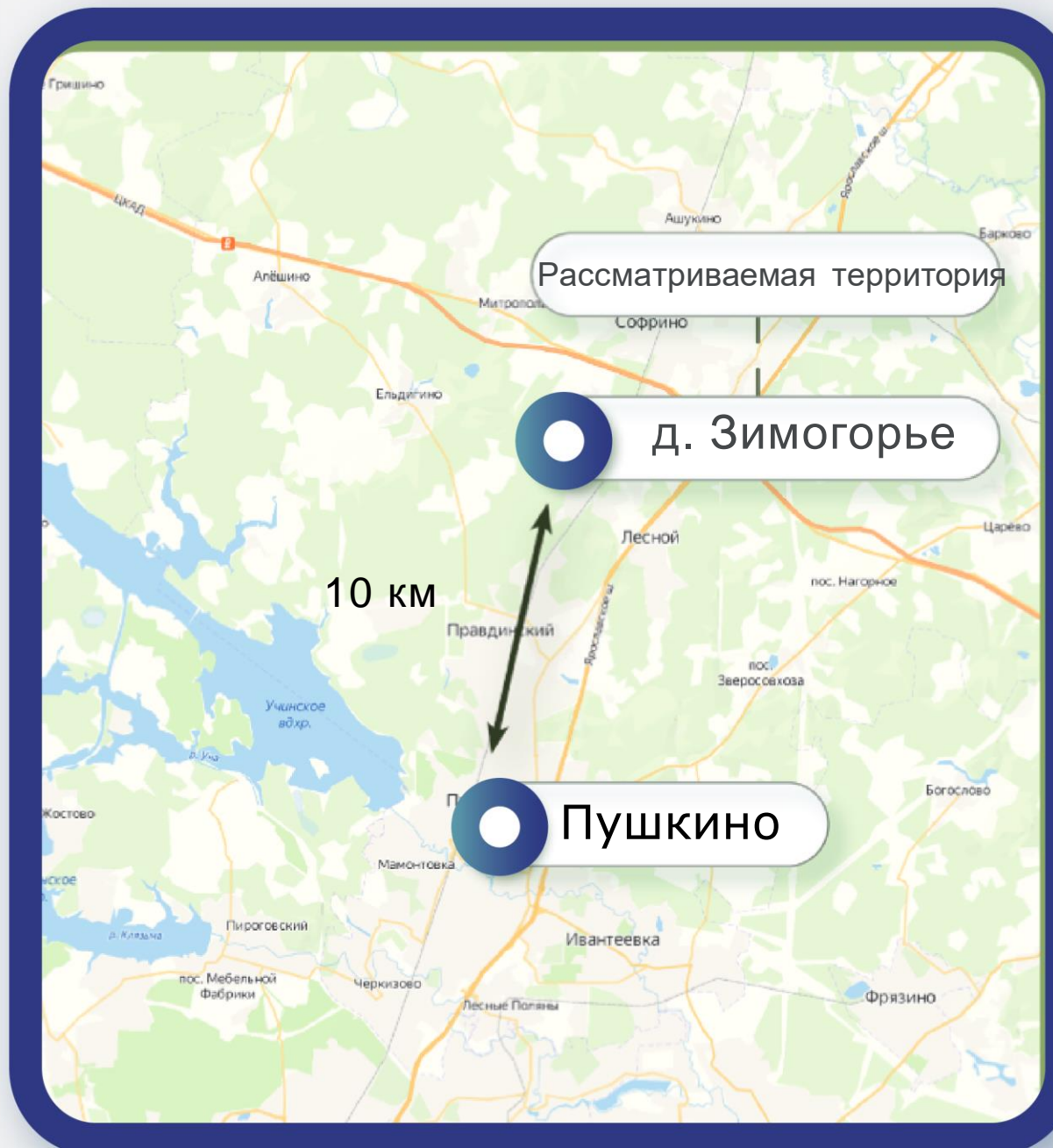
# Схема расположения территории

8(495)-221-70-04

[invest@fondrt.ru](mailto:invest@fondrt.ru)



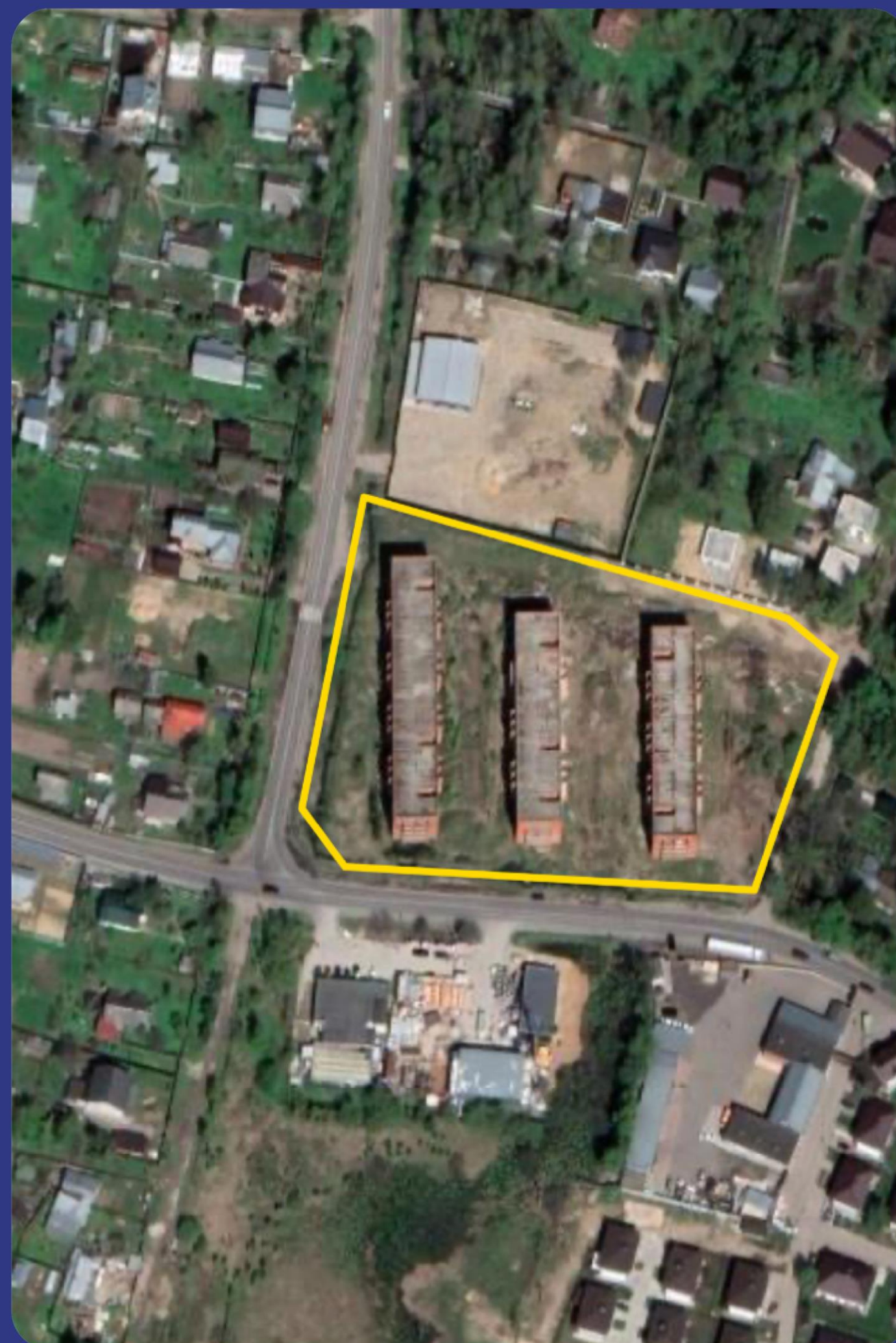
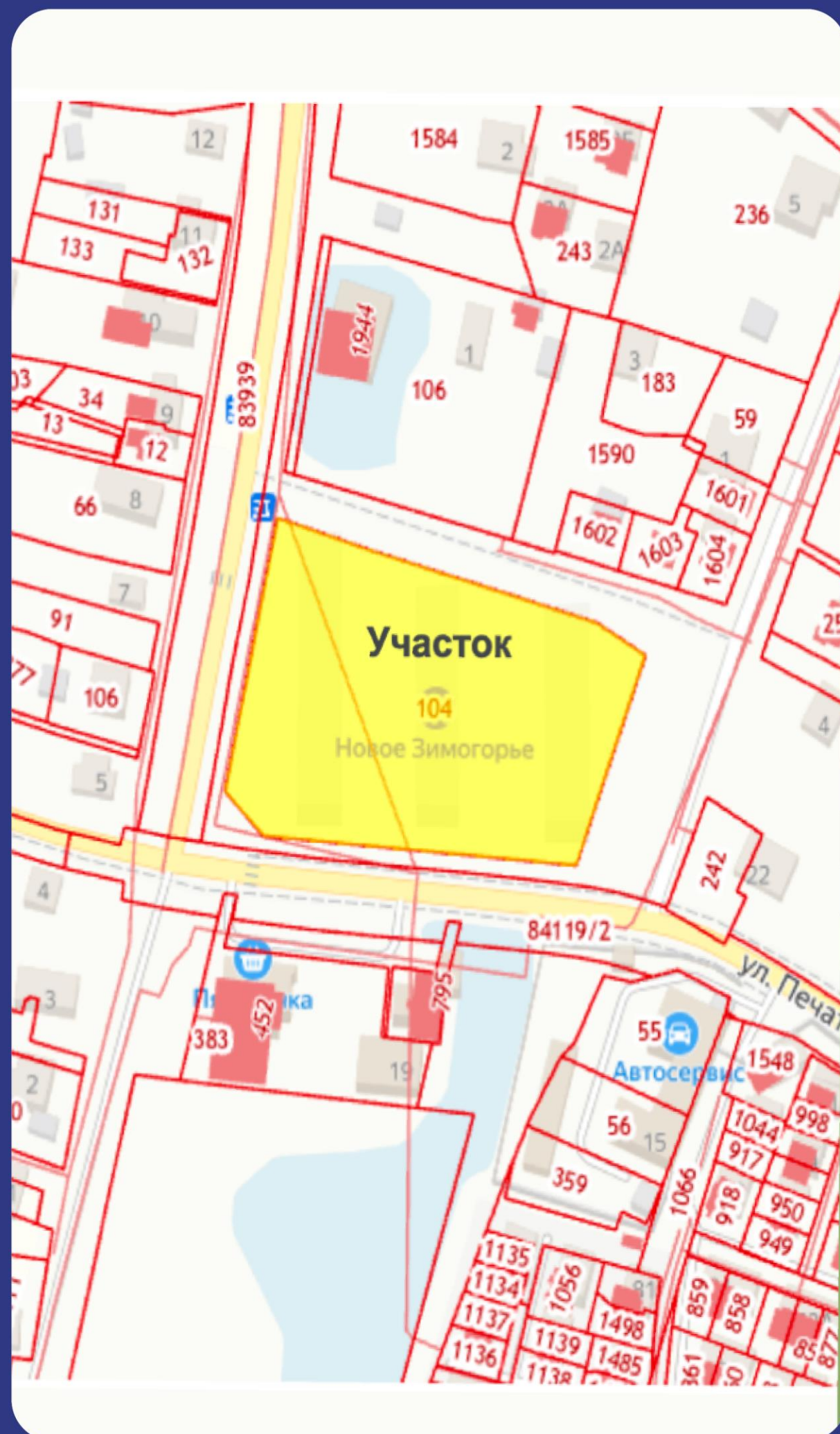
**Зимогорье** — деревня в Пушкинском районе Московской области России, входит в состав городского поселения Зеленоградский. Население — 68 чел. (2010). Расположена на севере Московской области, в центральной части Пушкинского района, примерно в 10 км к северу от центра города Пушкино и 25 км от Московской кольцевой автодороги. К деревне приписано садоводческое товарищество.



# Характеристика земельного участка

8(495)-221-70-04

[invest@fondrt.ru](mailto:invest@fondrt.ru)



## Участок

Кадастровый номер	50:13:0040232:104
Общая площадь	9 000 м <sup>2</sup>
Вид права	Аренда
Категории	Земли населенных пунктов
Вид разрешенного использования	Для малоэтажного строительства

## Объект незавершенного строительства

Кадастровый номер	Не состоит на кадастровом учете
Общая площадь	10 757 м <sup>2</sup>
Степень строительной готовности	К. 1 – 29% К. 2 – 26% К. 3 – 28%

# Проектные характеристики объектов

8(495)-221-70-04

[invest@fondrt.ru](mailto:invest@fondrt.ru)



	Дом 1	Дом 2	Дом 3
Строительный объем, куб.м	15 349	14 215	14 215

Общая площадь, кв.м	3 864,96	3 431,2	3 431,1
---------------------	----------	---------	---------

Общая площадь квартир, кв.м	1 881	1 881	1 881
-----------------------------	-------	-------	-------

Количество квартир, шт	-	-	-
------------------------	---	---	---

Этажность	3	3	3
-----------	---	---	---



Градостроительный план  
земельного участка



Разрешение на  
строительство\* Не действует

Документация предоставляется  
по запросу



## Начальная стоимость лота

70 375 000 рублей, в т.ч. НДС

с условием оплаты в рассрочку равными ежемесячными платежами в течение 1 года с первоначальным платежом в 30%



## Размер задатка

4 926 250 рублей



## Дата окончания приема заявок

28.08.2023



## Дата проведения аукциона

28.08.2023



## Ссылка на ЭТП

<https://www.roseltorg.ru/procedure/COM27062400074>



## Телефон

8(495)-221-70-04

Доб. 61401